



**11 PLACE DU PALAIS DE JUSTICE** On y trouve un square planté d'arbres et d'arbustes où il fait bon se reposer.



**12 RUE ALEXANDRE MARIE** A l'intersection avec la rue Victor Martin, on peut observer une véritable végétation verticale débordant des jardins de deux maisons.



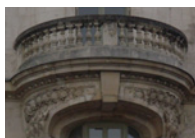
**13 LES PROMENADES (BOULEVARD VAUBAN – BOULEVARD DU 11 NOVEMBRE)** Emplacement des anciennes fortifications de la ville. Les promenades firent leur apparition en 1736. Le boulevard Vauban propose une contre-allée de tilleuls bordée de part et d'autre de maisons bourgeoises et d'hôtels particuliers qu'il est intéressant d'observer, à la fois pour leurs façades joliment décorées (feuilles, fleurs et fruits divers), mais aussi pour leurs arbres que l'on peut apercevoir et qui datent majoritairement de la construction de ces propriétés au XIX<sup>ème</sup> siècle.



**14 PARC DU MUSÉUM (5 BOULEVARD VAUBAN)** A l'avant et à l'arrière de cette ancienne maison bourgeoise abritant désormais le muséum, on peut voir un jardin à la française avec des buis sculptés. Passez derrière le bâtiment, où se cache un beau parc d'essences intéressantes et variées dont un ginkgo biloba ou « arbre aux quarante écus ». Découvrez le parc du Muséum dans la plaquette 8 (sortie en 2015).

**15 PARC DE L'ARQUEBUSE** Observez l'alignement de marronniers à fleurs roses situés face au cinéma. Au-dessus du marché couvert, en saison, des jachères fleuries plantées par la Ville : coquelicots, bleuets... Vous pouvez, à loisir, composer votre propre bouquet champêtre avec ces fleurs.

**16 HÔTEL DELYE (RUE SOUFFLOT)** Cet hôtel particulier de la Renaissance possède de belles lucarnes décorées de feuilles d'acanthe, qui ne sont pas sans rappeler celles de l'Hôtel de Crôle (10).



**17 LA POSTE (RUE RENÉ SCHAEFFER/PLACE CHARLES SURUGUE)** Ce bâtiment, datant de 1909, a été construit à l'emplacement d'anciennes halles au grain. Sa façade présente de nombreux décors de style Art nouveau représentant des fleurs, des fruits et des animaux. Admirez en particulier le décor de tournesols sous le balcon.



**18 BANQUE LCL (PLACE ROBILLARD)** Au-dessus de l'entrée de la banque, on peut voir deux cornes d'abondance garnies de fruits.



**19 SQUARE LEBLANC DUVERNOY (RUE D'EGLÉNY) (SUGGESTION)** Ce petit espace vert au milieu de la ville mène au musée Leblanc-Duvernoy, aux riches collections de faïences. Il permet de faire une pause tout en restant dans le centre-ville.



**20 CAISSE D'ÉPARGNE (PLACE CHARLES LEPÈRE)** Cette façade possède une grande richesse de décors. Au-dessus de l'entrée secondaire de la banque, on peut voir un décor constitué de feuilles et de fruits de marronnier. Admirez également les décors de la partie supérieure des fenêtres. A chacune correspond une fleur différente : à vous de les reconnaître...

# AUXERRE

## LA NATURE EN VILLE



La Ville d'Auxerre s'engage pour la protection et la mise en valeur de la nature en ville : pratiques « zéro phyto » des espaces verts, aménagement de la Coulée verte -véritable corridor écologique, préservation des zones humides de l'Île du Moulin du Président, expositions et animations sur la biodiversité... Ces circuits de découverte, publiés en 2009 et mis à jour en 2014, en sont les témoins.

### QUELQUES CONSEILS...

- N'oubliez pas que **le code de la route s'applique également aux cyclistes.**
- Pour votre sécurité, **restez toujours visible** sur la chaussée. Soyez vigilant et **signalez vos changements de direction.**
- Si vous voulez circuler à deux de front, sachez que cela est possible mais vous devez obligatoirement vous rabattre pour permettre aux véhicules de vous doubler.
- Pour les enfants de moins de 8 ans, la circulation sur les trottoirs est autorisée.
- Enfin, sachez que le port du casque n'est pas obligatoire mais vivement recommandé.



Piste ou bande cyclable conseillée et réservée aux vélos



Fin de Piste ou bande cyclable conseillée pour les vélos



Rue à double sens cyclable et à sens unique voiture

### AUTRES CIRCUITS DE DÉCOUVERTE

- Proposés par l'Office de Tourisme de l'Auxerrois - circuits à pied :
  - Circuit des cerisiers Auxerre / Vaux vues panoramiques. 3h30 - 10,5 km.
  - Coulée verte et Arbre sec. 1h00 - 3 km.
  - Sur les traces de Cadet Roussel. Découverte du patrimoine bâti d'Auxerre. Circuit proposé en collaboration avec le service du patrimoine de la Ville.
- Proposé par l'Agence de développement Touristique de l'Yonne circuit sur la vélo-route :
  - A vélo le long de l'Yonne et du Canal du Nivernais. 62 km.
- Proposé par le Service du Patrimoine de la Ville d'Auxerre : les visites découvertes de la ville accompagnées par un guide conférencier agréé par le Ministère de la Culture - renseignements et réservation auprès de l'Office de Tourisme de l'Auxerrois.

Remerciements : École nationale du paysage de Versailles, Pierre Girardin, Myriam Hollard, Office de Tourisme, Agence de Développement Touristique, Maison des randonneurs, Services municipaux des Espaces verts, de l'Urbanisme, de l'Environnement et des Travaux publics, du Patrimoine.

Conception : Marie Hamelin, Eric Maison

Maquette et impression : VOLUPRINT - Auxerre

Crédits photo Marie Hamelin ; Ville d'Auxerre ; Josette Laliaux, Ville d'Auxerre

Repérage circuits : Marie Hamelin

Test circuits vélo : Marie Guerrée et Eric Beunas, La roue libre

# AUXERRE

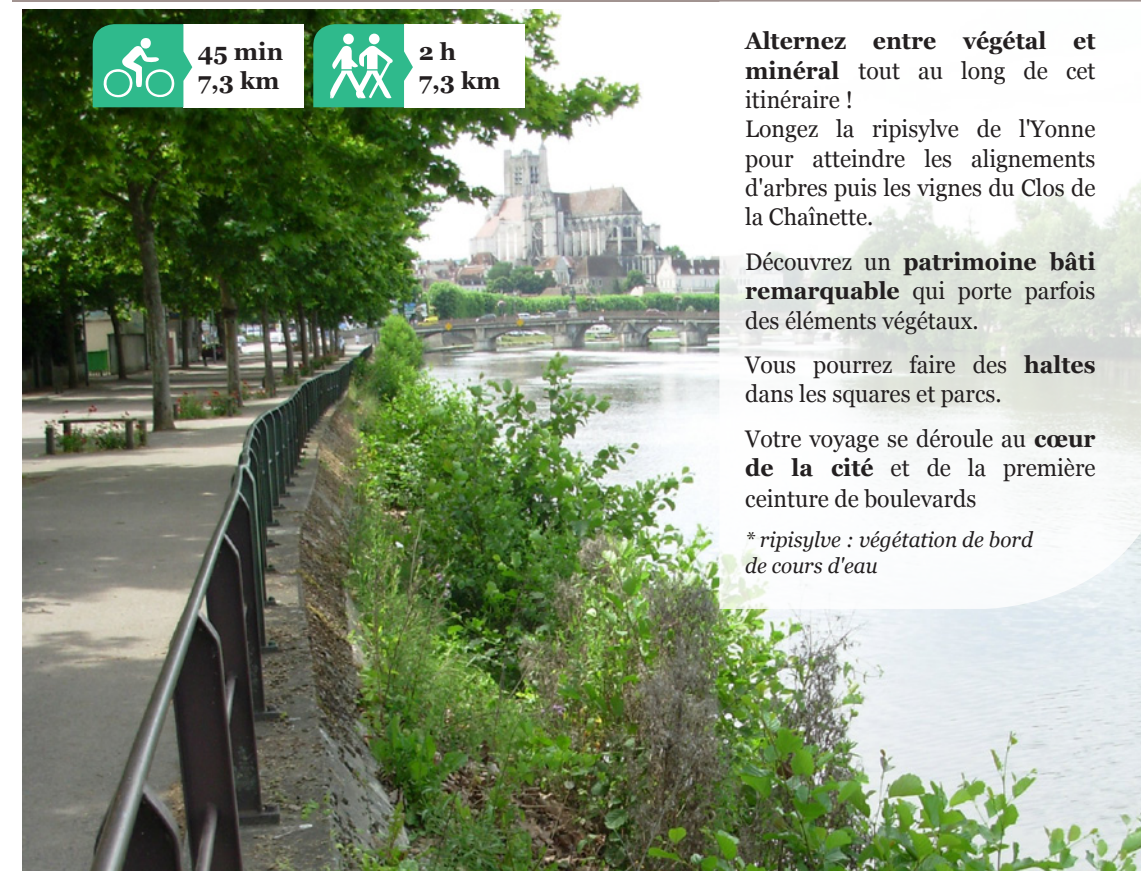
## LA NATURE EN VILLE



45 min  
7,3 km



2 h  
7,3 km



**Alternez entre végétal et minéral** tout au long de cet itinéraire !

Longez la ripisylve de l'Yonne pour atteindre les alignements d'arbres puis les vignes du Clos de la Chaînette.

Découvrez un **patrimoine bâti remarquable** qui porte parfois des éléments végétaux.

Vous pourrez faire des **haltes** dans les squares et parcs.

Votre voyage se déroule au **cœur de la cité** et de la première ceinture de boulevards

\* ripisylve : végétation de bord de cours d'eau

### >>> SÉRIE 1 - À LA DÉCOUVERTE DU PAYSAGE VÉGÉTAL



Entre nature domestiquée et espaces sauvages



Entre minéral et végétal



Entre corridor écologique et avenues

Ces promenades relient les poches insulaires de nature que sont les parcs et jardins, les alignements d'arbres, les corridors écologiques vert (Coulée verte) et bleu (la rivière Yonne), mais aussi les représentations de la nature dans certains éléments du bâti auxerrois.



**1 QUAI DU BÂTARDEAU** Ce quai bordé de platanes offre une agréable vue sur l'Yonne, l'écluse, la rive droite et ses saules pleureurs. Au loin, se dressent la cathédrale Saint Etienne et l'abbaye Saint-Germain derrière le pont Paul Bert.



**2 CHEMIN DE HALAGE (QUAI DE LA RÉPUBLIQUE ET QUAI DE LA MARINE)** En empruntant le chemin de halage, en contrebas de la route, on se retrouve au pied du canal du Nivernais. Après le pont Paul Bert, observez la végétation le long de la berge et l'alignement de platanes le long du quai de la République. Remarquez la différence de taille de ces derniers vis-à-vis de l'alignement précédent. Vue sur les monuments d'Auxerre.



**3 LA PASSERELLE** Communication entre la rive droite (parc Roscoff) et la rive gauche (face à l'Office de Tourisme), cette passerelle offre un beau panorama sur la ville, l'Yonne et sa ripisylve.



**4 RUE LEBEUF (SUGGESTION)** A l'angle de la rue Lebeuf, un exemple de la végétation typique urbaine : des plantes grimpantes habitent un mur, formant un espace vert « vertical ».



**5** Cette maison recouverte d'un lierre grimpant se camoufle parfaitement dans son environnement.



**6 LE CLOS DE LA CHÂINETTE (BOULEVARD DE LA CHÂINETTE)** Ce vignoble, propriété des moines de l'abbaye Saint-Germain jusqu'à la Révolution, est l'un des plus anciens de France. Recouvrant au VII<sup>ème</sup> siècle une grande partie d'Auxerre, il ne représente plus que six hectares en blanc et rouge. Il est aujourd'hui la propriété du centre hospitalier spécialisé en psychiatrie.



**7 LYCÉE JACQUES AMYOT (RUE DU LYCÉE JACQUES AMYOT)** Cet ancien collège, fondé en 1584 par l'évêque Jacques Amyot, savant humaniste, est devenu lycée en 1936. Il est intéressant de s'arrêter devant la cour d'honneur qui forme un petit jardin fermé. Chaque massif est formé de petites haies taillées, de rosiers, d'arbustes et de quelques arbres.



**8 CATHÉDRALE SAINT-ETIENNE** Cet édifice gothique, construit entre les XIII<sup>ème</sup> et XVI<sup>ème</sup> siècles, possède une grande richesse de décors. Sa façade offre un décor d'éléments végétaux : feuilles d'acanthe, représentations d'arbres... Sur cette même façade, au niveau du portail nord (le plus à gauche), est figurée la représentation de la Création de la faune et de la flore. A l'intérieur, admirez de beaux chapiteaux fleuris, datant du XIII<sup>ème</sup> siècle, autour du chœur.



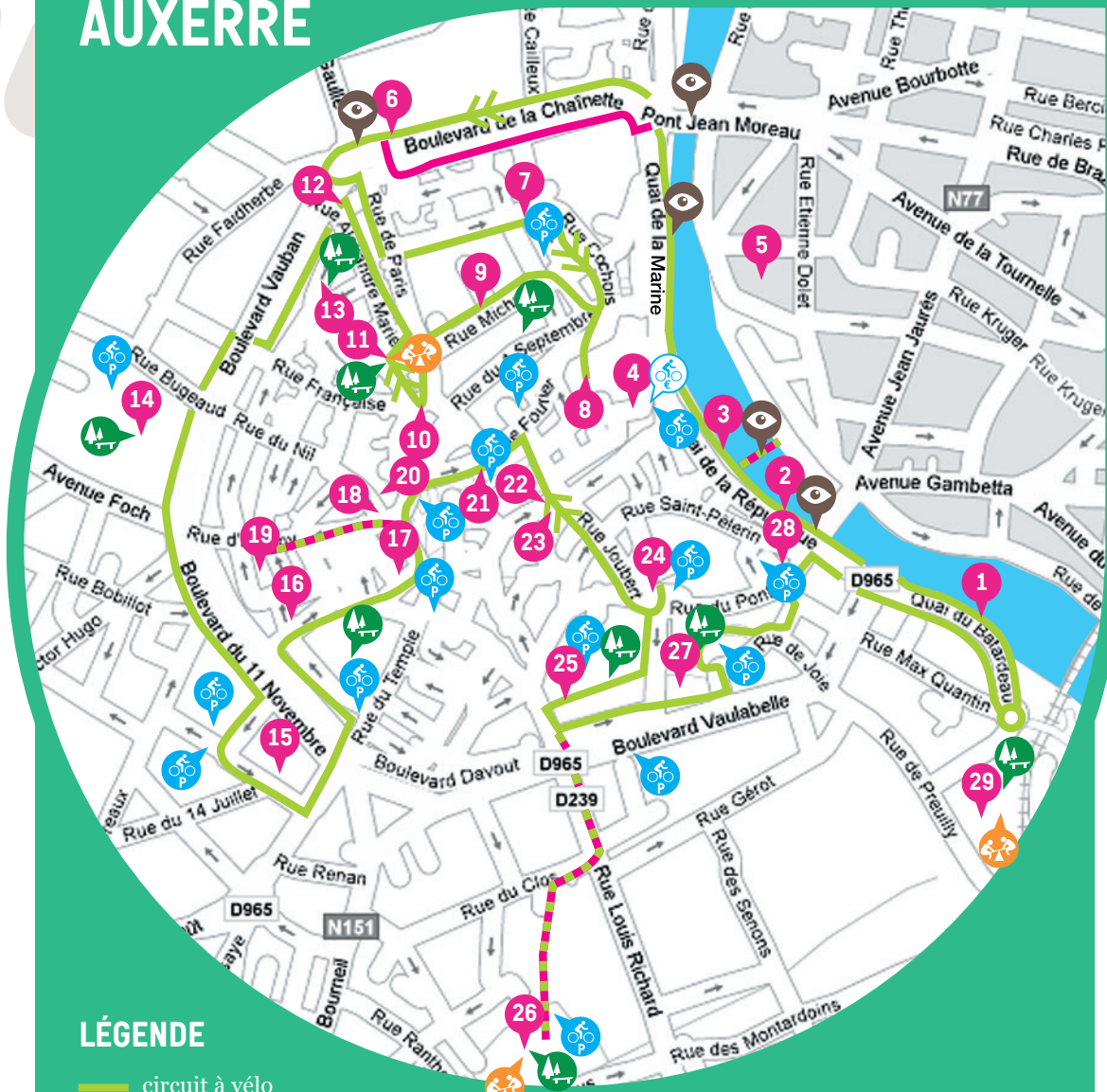
**9 RUE MICHELET** A l'angle de cette rue, on peut lire son ancien nom « rue du champ ». Quel nom particulier pour une rue située au cœur de la ville ! Référence est faite au passé du quartier, autrefois composé de vignes, de **closeaux** (petits terrains cultivés avec une maison d'habitation) et de **courtilles** (petits jardins potagers).



**10 HÔTEL DE CRÔLE (RUE DE PARIS)** Cet hôtel particulier du XVI<sup>ème</sup> siècle, d'architecture Renaissance, possède de belles lucarnes décorées de feuilles d'acanthe.

# AUXERRE ENTRE MINÉRAL ET VÉGÉTAL

## AUXERRE



### LÉGENDE

- circuit à vélo
- circuit à pied
- suggestion - variante
- stationnement vélos
- location vélos
- aire de jeux
- parc - place ombragée et bancs
- cône de vue - paysage
- montée soutenue



**21 PLACE DES CORDELIERS** Vous découvrez ici l'ancienne céramique du marché couvert de la Ville d'Auxerre. On peut y voir de belles grappes de raisins rouges. Tout logiquement, elle se trouve après l'alignement de brasseries, pubs et cafés !



**22 RUE JOUBERT - RUE FÉCAUDERIE** Cette maison à pans de bois, qui date probablement du XVI<sup>ème</sup> siècle, possède un poteau cornier sculpté de feuilles, motif de la Renaissance.



**23 RUE JOUBERT - RUE DES BONS ENFANTS** Cette maison d'angle possède d'intéressants bas-reliefs composés de tournesols. Ceux donnant sur la rue Joubert offrent au regard des tournesols tournés vers la rue alors que ceux situés rue des Bons Enfants regardent le sol.



**24 PORCHE ET ÉGLISE SAINT-PIERRE (PLACE SAINT-PIERRE)** Sur ce porche datant du XVI<sup>ème</sup> siècle, on peut voir, à droite, la représentation de Noé, premier vigneron biblique, qui fait référence à la vocation vigneronne du quartier. A gauche, Cérès, déesse de l'abondance et des produits agricoles. Ils portent respectivement une jarre avec des grappes de raisins et une corne d'abondance avec des céréales et des fruits. L'église Saint-Pierre, datant des XVI<sup>ème</sup> et XVII<sup>ème</sup> siècles, a été jusqu'à la fin du XIX<sup>ème</sup> siècle l'église des vignerons et des bouchers. C'est pour cela que l'on peut y voir la représentation des saints patrons de ces métiers. Sur le portail Sud, décoré de plants de vigne, on peut voir les initiales de Saint Vincent (saint patron des vignerons) ainsi que deux colonnes sculptées de feuilles de vigne et de grappes de raisins.



**25 PARC PAUL BERT (RUE GERMAIN BÉNARD OU RUE DU PUIIS-DES-DAMES)** L'accès par la rue du Puits-des-Dames se fait par un bel alignement d'arbres. Ce petit parc permet de flâner parmi les arbres et les arbustes, en plein centre historique de la ville. C'est également dans cette enceinte que vous trouverez la Maison des Randonneurs. La maison principale fut celle de Paul Bert (1833-1886), savant et homme politique auxerrois.



**26 ARBORETUM DARNUS-RANTHEAUME** Ce parc, créé en 1981, possède des essences d'arbres très intéressantes, d'origines très variées, réparties sur trois hectares : tulipier panaché de Virginie, arbre à mouchoirs... N'hésitez pas à vous promener dans cet arboretum et à profiter de la tranquillité de ce lieu. Vous pourrez finir votre visite en cueillant, en saison, un bouquet dans la jachère fleurie.



**27 ALLÉES PIÉTONNES** En arrivant dans l'allée du Panier vert, vous pouvez apercevoir derrière les bâtiments la tour méridionale de l'église Saint-Pierre. Les allées situées derrière la bibliothèque offrent calme et détente avant le retour à la circulation de la ville.

**28 RUE DU PONT** Un beau mûrier isolé forme un point vert parmi les commerces de cette rue. En direction du quai de la République, vous pourrez admirer un tulipier.

**29 PARC DE L'ARBRE SEC**