



# **Compte-rendu d'activité 2016**

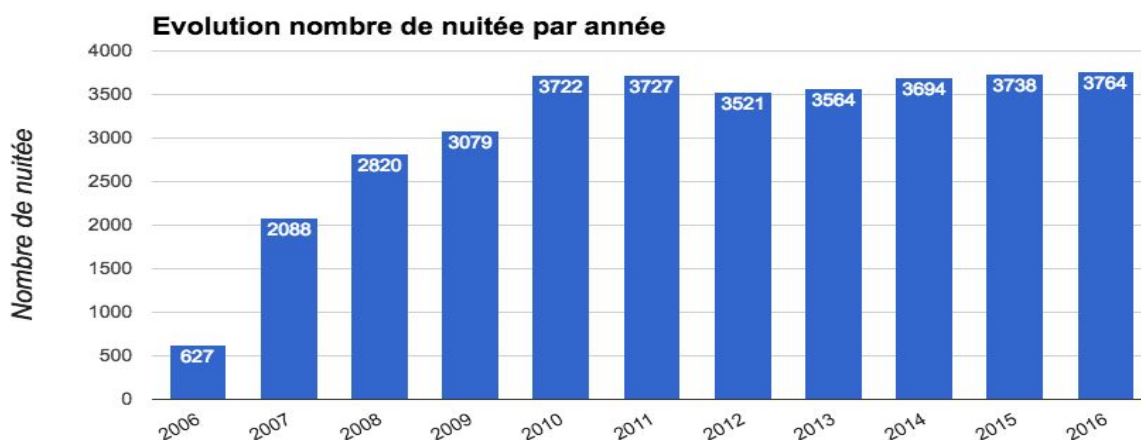
---

**La Maison des Randonneurs**  
**Gîte d'étape de la ville d'Auxerre**

## La fréquentation de la Maison des Randonneurs

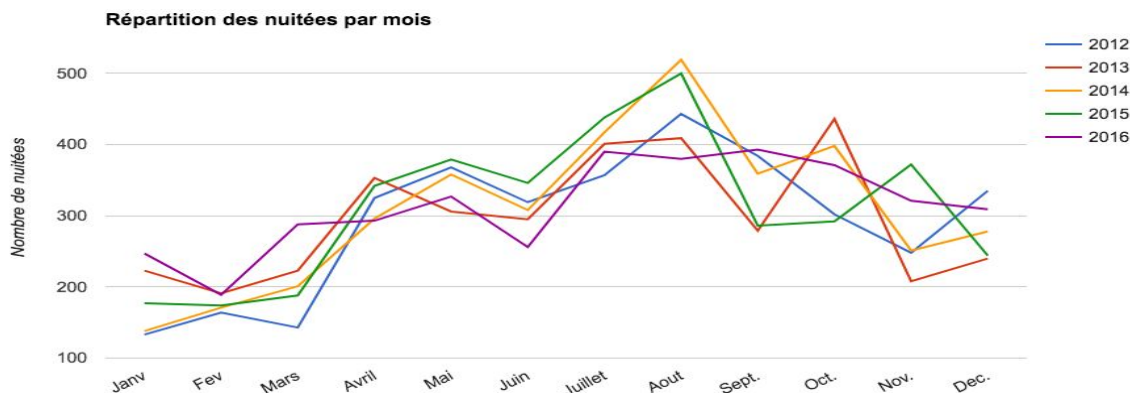
	Janv	Fev	Mars	Avril	Mai	Juin	Juillet	Aout	Sept.	Oct.	Nov.	Dec.	Total	Lits refusés
2006	0	0	0	0	82	111	60	103	77	95	34	65	627	
2007	78	144	61	210	299	188	289	193	120	126	174	206	2088	
2008	133	263	129	299	245	318	343	304	197	236	171	182	2820	
2009	137	175	201	267	382	342	316	269	309	264	170	247	3079	629
2010	180	241	238	375	488	239	463	422	345	269	230	232	3722	538
2011	273	214	199	375	354	296	515	363	355	323	169	291	3727	625
2012	133	164	143	325	368	319	357	443	384	302	248	335	3521	674
2013	223	191	223	353	306	295	401	409	279	436	208	240	3564	409
2014	138	171	201	296	358	308	417	519	359	398	251	278	3694	296
2015	177	174	188	342	379	346	438	500	286	292	372	244	3738	352
2016	247	189	288	293	327	256	390	380	393	371	321	309	3764	

NB : changement de logiciel de réservation au 1er janvier 2016 (Xotelia). Ne permet plus de compter le nombre de lits refusés.



**Avec 3764 nuitées, 2016 est la meilleure année en terme de fréquentation depuis l'ouverture en 2006, avec quelques nuitées en plus par rapport à 2011 (3727 nuitées). La répétabilité est remarquable.**

## Mois par mois :

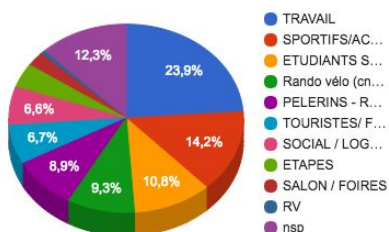


Bonne fréquentation en début et en fin d'année. A partir d'avril on se retrouve dans les plus mauvaises fréquentations du gîte depuis 2012, surtout en juin (-26% par rapport à 2015) et août (-24% par rapport à 2015).

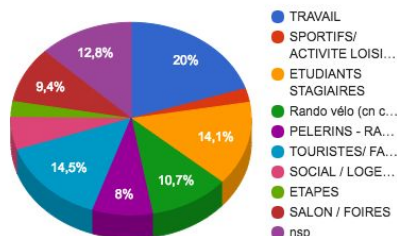
Contrairement aux autres années plutôt "en dent de scie" la fréquentation a décru "tranquillement". Au final, la fréquentation 2016 est meilleure que les autres années.

## Catégorie de clients

Répartition par catégorie (2015)



Répartition par catégorie (2016)



	2015	2016
TRAVAIL	892	751
SPORTIFS/ACTIVITE LOISIRS*	530	88
ETUDIANTS STAGIAIRES	405	532
Rando vélo (cn cb tbv)	346	404
PELERINS - RANDONNEURS	333	301
TOURISTES/ FAMILLES	252	547
SOCIAL / LOGEMENT ATTENTE	247	206
ETAPES	156	100
SALON / FOIRES	91	353
RV	25	0
nsp	461	481

- 1) Baisse des pèlerins et randonneurs à pied (12 % en 2012 à 8% en 2016) au profit des cyclistes (3.70% en 2012 - 10.74% en 2016)
- 2) Moins de travailleurs et plus d'étudiants par rapport à 2015 - On a 4 jeunes du CIFA / Maison de l'entreprise qui sont là 2 semaines par mois environ. L'ouverture des internats à partir du lundi nous amène des nuitées le dimanche soir, pour les étudiants lointains.
- 3) Baisse de la demande sociale, même si on observe une recrudescence de jeunes mamans en détresse
- 4) Retour à la normale pour les activités de loisirs, 2015 avait été exceptionnel
- 5) Baisse des "étapes" mais accroissement des événements (st Vincent, foire expo) malgré l'annulation du festival Catalpa en juin.

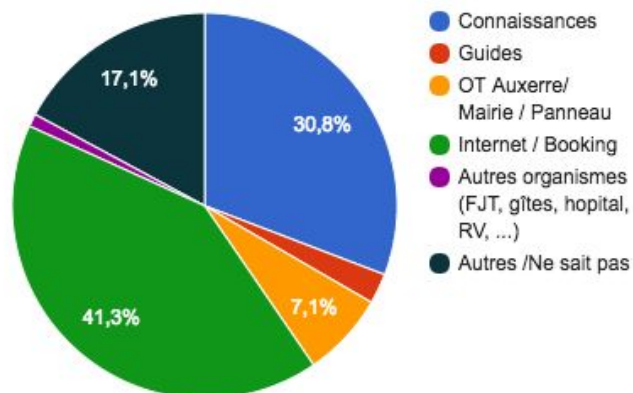
### Moyens de transport utilisés pour arriver à la Maison des Randonneurs :

NUITEES	TOTAL	VELO	PEDESTRE	VOITURES / MOTO	trans. commun / covoit.	AUTRES	NE SAIT PAS
2007	2088	164	264				1660
2008	2820	184	210				2426
		6,52%	7,45%				86,03%
2009	3079	166	199				2714
		5,39%	6,46%				88,15%
2010	3722	203	339			3180	
		5,45%	9,11%			85,44%	
2011	3727	312	402			3013	
		8,37%	10,79%			80,84%	
2012	3521	384	412	1898	440	81	306
		10,91%	11,70%	53,91%	12,50%	2,30%	8,69%
2013	3564	335	236	2084	514	10	385
		9,40%	6,62%	58,47%	14,42%	0,28%	10,80%
2014	3694	418	339	1763	581		593
		11,32%	9,18%	47,73%	15,73%		16,05%
2015	3738	329	245	1888	580		696
		8,80%	6,55%	50,51%	15,52%		18,62%
2016	3764	397	217	1724	552	2	872
		10,55%	5,77%	45,80%	14,67%	0,05%	23,17%

Moins d'arrivées à pied et plus d'arrivées à vélo (correspond au fait qu'il y ait aussi moins de randonneurs à pied ou de pèlerins mais plus de randonneurs cyclistes). En revanche on constate une baisse des arrivées en voiture alors qu'on peut dire que les personnes venant en transport en commun ou covoiturage sont stables.

Provenance :

### Comment nous ont-ils connus or clients des années précédentes? (2016)

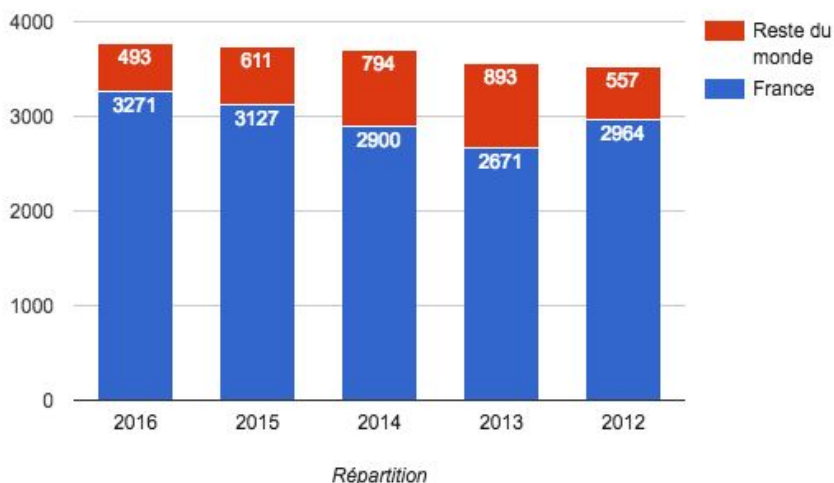


2 axes majeurs : internet qui représente plus de 40% des nouveaux clients et le bouche-à-oreille / connaissance qui fonctionne toujours. Et si on prend toutes les catégories : Les anciens clients représentent tout de même 40 % du total des nuitées, et Internet 1/3.

	Connaissances	Guides	OT Auxerre/ Mairie / Panneau	Internet / Booking	Autres organismes (FJT, gîtes, hopital, RV, ...)	Hazard	Autres /Ne sait pas	Clients des années précédentes
2012	729	136	214	1069	139	11	1223	
2013	529	162	365	1106	361		230	810
2014	1044	82	169	1263	21		538	577
2015	1038	75	72	1236	92		670	555
2016	947	78	218	1271	33		527	690

Les clientèles étrangères :

### Répartition France / Reste du monde par année



On remarque que la part de Français est en augmentation par rapport aux autres nationalités. Les Français partent-ils davantage en France ?

Au sujet des clientèles étrangères, la plupart sont des européens, principalement Belges, Allemands, Néerlandais ou Anglais.

En 2016 nous avons eu un Brésilien en stage qui est resté plus d'un mois, d'où le grand nombre de nuitées pour l'Amérique du Sud par rapport aux autres continents hors Europe.

## Prestations annexes

	Déj	Tarif	CA Déj	Draps	Tarif	CA Draps	Lavages	Tarif	CA Lavages
2007	305	5	1525	321	3,5	1123,5	0	2	0
2008	352	5	1760	537	3,5	1879,5	21	2	42
2009	632	5	3160	514	3,5	1799	19	2	38
2010	625	5	3125	507	3,5	1774,5	34	2	68
2011	462	5	2310	367	3,5	1284,5	29	2	58
2012	815	5	4075	725	3,5	2537,5	14	2	28
2013	1217	5	6085	905	3,5	3167,5	47	2	94
2014	1071	5,5	5890,5	1006	3,5	3521	39	2	78
2015	1153	5,6	6456,8	1162	3,55	4125,1	37	2	74
2016	1052	5,6	5891,2	982	3,55	3486,1	55	2	110

Moins de petits déjeuners, moins de draps loués, mais de prestation de lavage en hausse. Ces éléments sont en cohérence avec l'augmentation de "logement d'attente"

## Les charges

	Année	2009	2010	2011	2012	2013	2014	2015	2016
	Fréquent.	3079	3722	3727	3521	3564	3694	3738	3764
	m3	356	380	356	361	384	484	444	344
Eau	PU/m3	0,00316	0,003365	0,00355	0,00367	0,00376	0,00385	0,00417	0,00401
	Qté/clts	0,11562	0,10210	0,09552	0,10253	0,10774	0,13102	0,11878	0,09139
	Px / clt	0,00037	0,00034	0,00034	0,00038	0,00041	0,00050	0,00050	0,00037
	Total EDF	7042	7588	6580	7606	8343	7408	8160	7152,92
EDF	Conso	46122	43909	38916	46011	49322	39121	43130	39058
	KwH /pers	14,97954	11,79715	10,44164	13,06759	13,83895	10,59042	11,53826	10,37673
	Px (centimes) Kw/H HT	12,374	12,591	12,419	11,985	11,886	13,152	12,877	10,329
	Coût/Pers HT	0,826	1,067	1,189	0,917	0,859	1,242	1,116	0,995

Au niveau de l'eau, un changement des joints des WC a permis d'économiser de manière sensible.

Au niveau de l'électricité, la consommation est très liée à la température extérieure. Il est donc délicat d'analyser les consommations sans en tenir compte.

**Informatique :**

Nous avons changé de site internet. L'ancien datait de la création de la Maison (2006) et devenait obsolète. Nous avons adopté des nouveaux codes et une architecture moderne pour favoriser notre visibilité.

Nous avons changé de système de réservation. Nous avons opté pour Xotélia qui a l'avantage de fusionner 3 plannings. Cette modification est transparente pour les clients.

Nous y gagnons en confort de travail et sérénité (plus de crainte de surbooking), mais nous perdons une donnée des statistiques (nb de lits refusés).

**Equipement matériel :**

Au niveau matériel, nous avons procédé au détartrage des ballons d'eau chaude sanitaire, et changé la position des vases d'expansion (pour avoir la réserve d'air au dessus de la membrane).

**Sécurité :**

Suite à la dernière commission de sécurité, l'ensemble du personnel a suivi une formation "incendie" pour se préparer à une éventuelle intervention, et mieux mesurer les risques. Les participants ont apprécié.

## Synthèse générale sur l'année 2016

Nous avons fêté en sept 2016, le 10 anniversaire de la Maison des Randonneurs.

Ce fut l'occasion d'une synthèse de 10 années de fonctionnement. Le chiffre qui ressort en clin d'oeil est la fréquentation cumulée sur 10 ans qui est sensiblement égale à la population de la Ville d'Auxerre. C'est un joli symbole.

Au bout de 10 ans, plus personne ne conteste plus le rôle que joue la Maison des Randonneurs dans le paysage touristique de l'Auxerrois.

Notre équipe est heureuse de ce résultat, et prendra plaisir à poursuivre son effort, en partenariat avec la ville d'Auxerre, pour accueillir les usagers de la Maison des Randonneurs.

Laurent Richoux à Auxerre le 15 avril 2017