



RAPPORT ANNUEL DU DÉLÉGATAIRE

Ville Auxerre – Rapport de l'année scolaire 2016/2017

AUXERRE

elior 



L'APPÉTIT DU

MIEUX



Nous vous prions de bien vouloir trouver ci-présent le rapport annuel d'activité de la Délégation de Service Public de la restauration scolaire et municipale de la
Ville d'Auxerre pour l'année 2016/2017.

La présentation de ce document répond aux exigences de la loi N°95-127 du 8 février 1995 et du décret 2005-236 du 14 mars 2005, relatifs aux Marchés Publics et Délégation de Services Public.

Ce rapport est assorti d'une annexe permettant à l'autorité délégante d'apprécier les conditions d'exécution du service public. Dès communication de ce rapport, son examen est mis à l'ordre du jour de la plus prochaine réunion de l'assemblée délibérante qui en prend acte.

Par ailleurs , ce rapport doit faire l'objet d'un examen par la commission consultative des services publics locaux (article L 1413 -1).

Nous espérons avoir répondu à vos attentes et nous vous prions de croire notre engagement permanent pour que la qualité du service de restauration de votre ville soit à la hauteur de la confiance

SOMMAIRE

1. Auxerre: Activité et résultats
2. Activité pour les tiers
3. Qualité et sécurité des repas
4. Nutrition et satisfaction des convives
5. Maintenance
6. Fluides
7. LES ANNEXES

elior 

① VILLE AUXERRE ACTIVITÉ ET RÉSULTATS



AUXERRE

MOYENNE REPAS SERVIS PAR JOUR

TYPE	CATEGORIE	A-1		A	
		NB DE REPAS MOYEN PAR JOUR	NB DE JOURS DE FONCTIONNEMENT	NB DE REPAS MOYEN PAR JOUR	NB DE JOURS DE FONCTIONNEMENT
Scolaire	Maternelles	447	141	449	139
	Primaires	858	141	874	139
	Adultes Scolaires	153	141	155	139
	Adultes non Scolaires	4	141	3	139
Centres de Loisirs	Maternelles	48	101	49	100
	Primaires	66	101	68	100
	Adultes	21	101	19	100
IUT	Etudiants	61	175	63	168
	Extérieur	3	175	4	168
	Personnel	1	175	1	168
Personnes Agées	Personnes Agées	93	366	94	365
FTA	Adultes	34	366	35	365
Crèche Kielhmann	crèche	51	237	54	233
Multi accueil 5J	crèche	13	234	30	230
Halte garderie 2J	crèche	7	89	8	91
	TOTAL	1860		1906	

- Les jours de grèves n'ont pas eu d'impact sur la fréquentation des convives.

L'ÉVOLUTION DE LA FRÉQUENTATION

	Base contractuelle	A-1	A	En Quantités	En %
M aternelle	66 400	64 597	62 465	-2 132	-3,3%
Prim aire	115 400	119 305	121 451	2 146	1,8%
CLSH M aternelle				-108	-0,7%
CLSH Prim aire	13 400	14 583	14 475		
Adultes sco et clsh	23 100	24 651	24 169	-482	-2,0%
Site universitaire / IUT	13 500	11 436	11 428	-8	-0,1%
Portage	38 000	34 078	34 269	191	0,6%
Adultes CHRS / FTA	14 400	12 665	12 867	202	1,6%
Enfants j̄sq 4 ans	7 800	8 152	7 690	-462	-5,7%
Total	292 000	289 467	288 814	-653	-0,2%

Une fréquentation très stable par rapport à A-1



LE COMPTE D'EXPLOITATION SYNTHÉTIQUE

Montants en € HT	A-1	A
Nombre de repas	289 467	288 814
CHIFFRE D'AFFAIRES	1 688 576	1 698 092
MATIERE PREMIERE	-591 293	-595 607
MAIN-D'ŒUVRE	-591 335	-586 794
TOTAL FRAIS GENERAUX	-258 334	-270 406
TOTAL CHARGES DIVERSES	-190 567	-199 077
FRAIS DE SIEGE	-150 598	-144 769
RESULTAT D'EXPLOITATION	-93 551	-98 561

Détail des Frais généraux

Montants en € HT	Année A-1	Année A
ELECTRICITE	-31 323	-34 932
EAU	-4 176	-7 274
GAZ / MAZOUT	-729	-480
CARBURANTS	-6 460	-8 129
LOC./ ENTRET./ REPAR. VEHICULE	-33 466	-31 877
PRODUITS ENTRETIEN LESSI	-8 054	-6 160
VERRERIE VAISSELLE	-1 194	-1 453
CONSO. A USAGE UNIQUE	-49 029	-52 798
LINGE ET UNIFORMES	-11 246	-11 396
SOUS TRAITANCE ET LABO	-2 578	-2 217
LOCATION POUR PREST. ANNEXES ET EVENEMENTIELLES	0	0
DEPLACEMENT/MISSION/RECEPTION	-3 646	-7 946
FRAIS DE RECRUTEMENT	0	0
COUTS LIES A LA FORMATION	-2 550	-14
COUTS LOCAUX	-5 333	-25 981
COUTS MATERIELS	-24 972	-8 618
PUBLICITE	0	0
HONORAIRES CONSEIL/DEVELOPEME	-110	-109
DECORATION / SONORISATION	0	-64
ANIMATION COMMERCIALE	-4 143	-4 190
CADEAUX / OBJETS PROMOTIONNELS	0	0
HONORAIRES MARKETING / COMMUNI	0	0
AUTRES HONORAIRES	-617	-635
REDEVANCE DE MARQUES	0	0
COUTS ENCAISSEMENTS	-27 706	-29 243
FOURNITURES DE BUREAU ET DE GESTION	-2 451	-1 558
LOCATION MAT. DE BUREAU / MOBILIER	-2 953	-2 097
DOCUMENTATION	0	0
TEL / FAX	-1 170	-1 773
FRAIS DEXPEDITION - RELANCES	-263	-137
ASSURANCES	-2 163	-2 069
HONORAIRES JURID_FINANCIERS	0	0
SYSTEME INFORMATION	-15 647	-13 446
IMPOTS ET TAXES	-16 356	-15 812
TOTAL FRAIS GENERAUX	-258 334	-270 406

Détail des Charges diverses

Montants en € HT	Année A-1	Année A
REDEVANCES AFFERMAGE	-177 213	-177 214
REDEVANCES DE CONCESSION		
LOYERS & CHARGES		
LOCATION FINANCIERE	-1 361	-1 021
AMORTISSEMENTS	-4 702	-5 949
AMORTISSEMENTS DE CADUCITE		
PROVISIONS POUR CHARGES DE CADUCITE		
PROVISIONS DE RENOUVELLEMENT	-1 308	0
CREANCES DOUTEUSES	-5 983	-14 893
ELEMENTS EXCEPTIONNELS LIES AU PERSONNEL		
AUTRES PRODUITS ET CHARGES EXCEPTIONNELLES	0	0
PRODUITS ET CHARGES SUR EXERCICE ANTERIEUR	0	0
TOTAL CHARGES DIVERSES	-190 567	-199 077

LES COMPENSATIONS

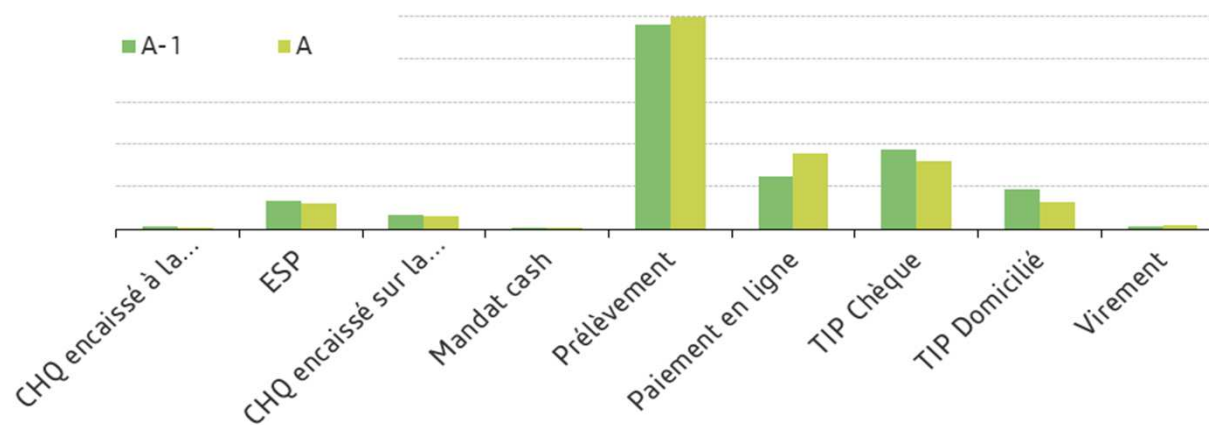
	Cvts Mensuel	Cumul	CA HT Mensuel	Cumul	12ième	Facturati n Famille	Factures Directes	Total encaist	Cumul		Cumul
septembre_2016	30 572	30 572	164 996	164 996	28 525	80 239	39 659	148 422	148 422		16 574
octobre_2016	19 500	50 072	103 114	268 111	28 525	44 168	32 336	105 030	253 452		14 659
novembre_2016	26 645	76 717	143 497	411 608	28 525	67 400	35 657	131 583	385 035		26 573
décembre_2016	18 165	94 882	95 737	507 346	28 525	45 470	23 757	97 752	482 787		24 559
janvier_2017	29 107	123 989	155 729	663 074	28 525	76 438	35 657	140 620	623 407		39 667
février_2017	19 370	143 359	102 771	765 846	29 452	45 815	29 330	104 597	728 004		37 841
mars_2017	29 916	173 275	160 168	926 014	29 452	74 810	39 218	143 480	871 484		54 530
avril_2017	16 188	189 463	85 419	1 011 433	29 452	36 650	26 313	92 416	963 900		47 533
mai_2017	25 832	215 295	137 444	1 148 877	29 452	65 275	31 605	126 332	1 090 233		58 644
juin_2017	27 348	242 643	142 598	1 291 475	29 452	73 716	31 038	134 206	1 224 439		67 036
juillet_2017	8 981	251 624	45 049	1 336 524	29 452	14 487	22 285	66 224	1 290 663		45 861
août_2017	2 421	254 045	10 790	1 347 314	29 452	-14	10 790	40 228	1 330 892		16 422
											1 330 892
Total	254 045		1 347 314		348 793	624 454	357 645	892			
											16 422
											RAR
											16 422



LA RÉPARTITION DES MODES DE PAIEMENT

Modèles de paiement	A-1	A
CHQ encaissé à la Défense	0,53%	0,47%
ESP	6,81%	5,99%
CHQ encaissé sur la C/C	3,50%	3,15%
Mandat cash	0,22%	0,05%
Prélèvement	48,02%	49,75%
Paiement en ligne	12,26%	17,60%
TIP Chèque	18,73%	15,82%
TIP Domicilié	9,22%	6,32%
Virement	0,71%	0,83%

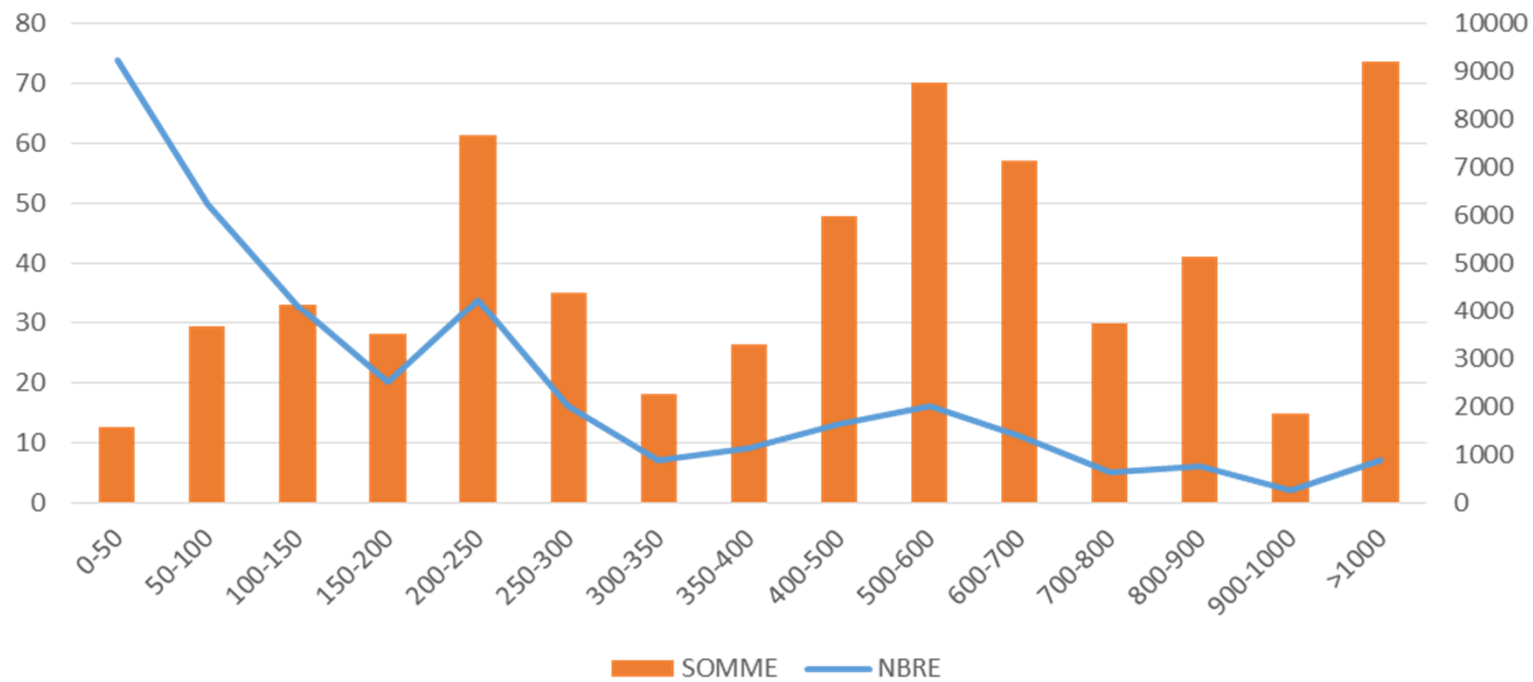
Progression des paiements
en ligne



FACTURES IMPAYÉES PAR LES FAMILLES

303 familles présentent des impayés pour une somme de 72400 €.
44100 € sur A
28300 € sur A-1

Nbre de familles par tranche de dette



2

L'ACTIVITÉ POUR LES TIERS

AUXERRE



PRÉSENTATION DES REPAS PRODUITS POUR LES TIERS

La production des repas pour tiers, au cours de cet exercice, s'établit à **115383 repas soit 38% des repas réalisés sur Auxerre.**

	Total Nb de repas livrés
IESHA	1 944
Crèche les Loupiots	2 986
Bourdon	3 855
Association IUT	113
COGNAC	1 422
Coulanges	5 944
St Florentin	15 871
A.G.A.S.F	315
Escolives	9 376
Gurgy	10 912
CCAS Monéteau	8 450
CCAS Gurgy	1 604
Chevillon	38 363
Dijon	4 040
CFA	10 188
Total	115 383

3

LA QUALITÉ ET LA SÉCURITÉ DES REPAS



ENGAGEMENTS QUALITATIFS

Public Cible	CCTP	A-1	A
BIO	50 %	39 %	56 %
service viande Bio / 10 repas	1	1	1
service pain Bio / sem	2	2	2
LOCAL	60/70 %	30 %	38 %



Progression importante du Bio et du Local. Pour autant, le local n'est pas encore aux attendus alors que la part du Bio va au-delà des exigences.

Les personnes âgées et les étudiants de la ville d'Auxerre bénéficient de produits bio et locaux au-delà des exigences.

Autre public	CCTP	A
BIO	20 %	27 %
service pain Bio / sem	2	2
LOCAL	0 %	38 %

CONCERNANT LE LOCAL...

La part de local a augmentée de manière significative mais reste en dessous du pourcentage contractuel. Les principales difficultés sont les suivantes:

- Certaines catégories de produits de base ne sont pas disponibles en local (ovoproduits, poissons, charcuterie, ...)
- Pas de diversité de fruits en local et manque de production cette année sur les cerises, fraises, pomme de terre...
- Demande de diversité dans l'assiette et de composants appréciés des enfants.
- L'absence d'une vraie légumerie limite les possibilités d'utilisation de produits locaux (salade, épinards, poireaux...)

Afin de maximiser les référencements locaux, un travail est en cours avec tous les producteurs régionaux possibles (ex: GAEC Butin / porc).

Nous avons par ailleurs un partenariat avec Hexagro permettant de travailler régulièrement avec de nouveaux producteurs locaux. Voir Annexe.

Un effort considérable est réalisé sur la cuisine centrale sur les recettes maison qui doivent être comptabilisées en produits locaux.

D'autre part, nous proposons en compléments environ 10% des composants issus de sélections françaises (AOC/IGP).

LES NOUVEAUX RÉFÉRENCEMENTS 2016 / 2017

- Compotes Bio et locales / TPC Biogood
- Porc local / Huguiet & frères
- Poulet bio et local / Bodin & fils (suite fermeture Duc)
- Volaille / LDC Bourgogne
- Légumes variés / Guy Martin et Prévot Etienne
- Nouvelle gamme fromages / Bourgogne produits frais / Guiraud



LES ANIMATIONS DANS L'ASSIETTE

Notre programme s'articule autour des thématiques suivantes :



Animations Saveurs et Découvertes



Animations Nutritionnelles



Animations Développement Durable



Animations Calendaires

LES MARQUEURS DE NOTRE OFFRE

- 72% des légumes sont FRAIS
- De plus en plus de produits « maison »

RÉSULTATS DES CONTRÔLES MICROBIOLOGIQUES

101 analyses ont été réalisées sur la cuisine centrale d'Auxerre.

→ **100 % de ces analyses sont satisfaisantes.**

A	Nombre d'analyses	Résultats		% Satisfaisant
		Satisfaisants	Non-satisfaisants	
Plats	85	85	0	100,00%

A	Nombre d'analyses	Résultats		% de résultats acceptables ou satisfaisants
		Satisfaisants	Non-satisfaisants	
Surfaces	16	16	0	100,00%

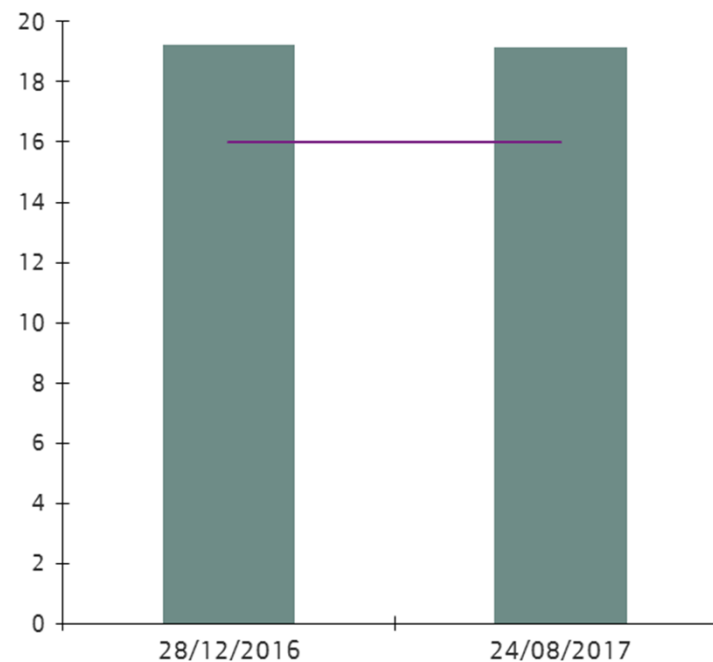
LES AUDITS HYGIENE ET RAPPORTS DE VISITE DES ORGANISMES OFFICIELS DE CONTRÔLE

Pour votre contrat

Au cours de l'année scolaire,
les contrôles suivants ont été réalisés sur la cuisine centrale:

- > Déc 2016, laboratoire accrédité, note de l'audit: 19,22/20
- > Août 2017, laboratoire accrédité, note de l'audit: 19,16/20

Suivi des notes d'audit hygiène (sur 20)





4

POINT NUTRITION ET SATISFACTION DES CONVIVES



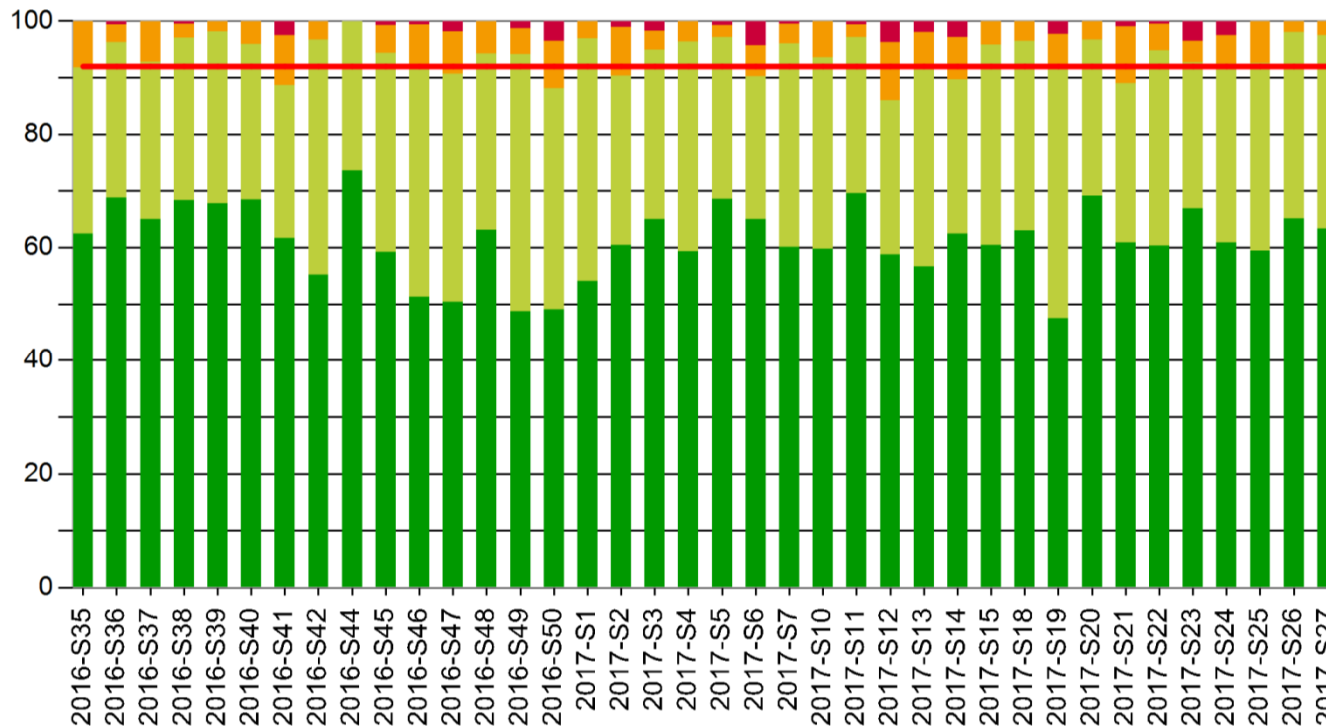
FRÉQUENCE DES COMMISSIONS RESTAURATION

	Sept	Oct	Nov	Déc	Janv	Fév	Mars	Avril	Mai	Juin	Juil.	Aout	Nombre total
Scolaire		11/10				14/02			16/05	01/06 (CLSH)			3
Portage à domicile		11/10				14/02			16/05				3
Petite enfance		18/10					09/03		23/05				3

FRÉQUENCES MOYENNES OBSERVÉES



Composantes	Fréquence recommandée	Moyenne de l'année
Entrées contenant plus de 15% de lipides	4 sur 20 max	3,2
Crudités ou fruits crus contenant au moins 50% de légumes ou de fruits	8 sur 20 min	10,4
Produits frits ou pré-frits contenant plus de 15% de lipides	4 sur 20 max	0,2
Plats protidiqes ayant un rapport P/L<1	2 sur 20 max	2,1
Poissons ou préparations à base de poisson contenant au moins 70% de poisson et ayant un P/L> ou =2	4 sur 20 min	5,2
Viandes non hachées de bœuf, de veau ou d'agneau et abats de boucherie	4 sur 20 min	4,1
Préparations ou plats prêts à consommer à base de viande, de poisson, d'œuf et/ou de fromage, contenant moins de 70% du grammage recommandé pour la denrée protidique des plats composés	4 sur 20 max	2,4
Légumes cuits, autres que secs, seuls ou en mélange contenant au moins 50% de légumes	10 sur 20 min	10
Légumes secs, féculents ou céréales, seuls ou en mélange contenant au moins 50% de légumes secs, féculents ou céréales	10 sur 20 min	10
Fromages contenant au moins 150 mg de calcium laitier par portion	8 sur 20 min	8,8
Fromage contenant entre 100 et 150 mg de calcium laitier par portion	4 sur 20 min	5,3
Produits laitiers ou dessert lactés contenant plus de 100 mg de calcium laitier et moins de 5g de lipides par portion	6 sur 20 min	6,8
Desserts contenant plus de 15% lipides	3 sur 20 max	1,7
Desserts ou produits laitiers contenant plus de 20g de glucides simples totaux par portion et moins de 15% lipides	4 sur 20 max	1,2
Desserts de fruits crus 100 % fruits crus	8 sur 20 mini	9,7



5

LA MAINTENANCE

AUXERRE

L'ENTRETIEN DES EQUIPEMENTS

Les principaux contrats souscrits et intervenants extérieurs sur la cuisine central d'Auxerre.

Type de contrat	Fournisseurs
Dératisation	RATOUCY
Désinsectisation	RATOUCY
Mise en propreté des buées grasses de cuisine	IGIENAIR
Réseaux de soufflages et VM C	IGIENAIR
Adoucisseur	ELYO SUEZ
Ballons ECS	ELYO SUEZ
Matériel et installations frigorifiques	GAUTHIER
Vérifications des installations électriques	VERITAS
Entretien bac à graisse	SNAVED
Réparations électriques	TECHNIC ELEC
Serrureries	HELP CONFORT
Réparations électriques	BC ENTREPRISES
Plomberie	SARL JHB
Télésurveillance	SCUTUM
	BC ENTREPRISE
	JAUBERTS
Thermocelleuse	RESCASET

LES PROPOSITIONS DE RENOUVELLEMENT DES EQUIPEMENTS

Sur la cuisine

Matériel sur la cuisine
Cellules de refroidissement
Sauteuse
Lave batterie Soupière Bain-marie
→ Inquiétude concernant la vétusté du réseau d'eau

6

LES FLUIDES

AUXERRE



Les consommations de fluides

1 ELECTRICITE

Période de référence	N ° Facture	Consommation en KWH
sept	10046762903	24050
oct	10048286507	25264
nov	10049791425	28713
dec	10052039074	28847
janv	10052955549	32973
fevr	10054426600	24202
mars	10055861509	27616
avril	10057372610	22536
mai	10058805662	24092
juin	10060234619	23753
juill	10061698293	20812
aout	10063157337	22128
Cumul annuel		304 986

EAU

Période de référence	N ° Facture	consommation en m3 m3
2016 / 2017	1011635187	762
	1016888438	568
Cumul annuel		1 330

GAZ

Période de référence	N ° Facture	nbre bouteilles
2016 / 2017	4184484	2
	4218141	2
	4390358	2
	4485117	2
Cumul annuel		8

7

ANNEXES

elior @

VILLE D'AUXERRE

DELEGATION DU SERVICE PUBLIC DE LA RESTAURATION COLLECTIVE 01/09/2015 – 31/08/2020

REVISION DES PRIX AU 1er SEPTEMBRE 2017

Formule de la Révision de prix:

$$P = P_0 (0,05 + 0,95 * (0,5 * A / A_0 + 0,5 * S / S_0))$$

Indices - Révision de prix:

	2016	2017	Coefficient
Indice des salaires mensuels de base - Hébergement et restauration N° identifiant INSEE sur site internet INSEE: 1567434	113,80	115,20	0,50
Valeurs du mois du 1er trimestre			
Indice des prix à la consommation - Secteurs conjoncturels (mensuel, ensemble des ménages, métropole, base 2015) - Alimentation N° identifiant INSEE sur site internet INSEE: 1764287	100,46	101,16	0,50
Moyenne des 12 derniers mois à Août			

Résultat Révision de prix:

Coefficient de révision 1,0092

Taux de révision 0,92%

COMPTE D'EXPLOITATION SYNTHETIQUE DSP AUXERRE				
Du 01/09/2016 au 30/08/2017				
	Devises	EUR	A-1	A
	Chiffre d'affaires ht produits		1 691 270	1 698 001
		Reprise s/prov et amortis.	-1 308	0
		Divers		
1	TOTAL DES PRODUITS		1 689 962	1 698 001
	achats hors taxes	Mat.Premières	591 293	595 607
	<i>TOTAL ACHATS</i>	<i>.....</i>	591 293	595 607
3	Salaires + charges		591 335	586 794
5	Frais généraux		241 979	254 594
6	Taxes diverses		16 356	15 812
7	Divers		329 173	323 003
8	TOTAL DES CHARGES		1 770 136	1 775 810
9	RESULTAT BRUT D'EXPLOITATION		-80 174	-77 809
10	Dot. Amortissements		4 702	5 949
11	Dot. Provisions		5 983	14 893
14	RESULTAT AVANT IMPOT		-90 858	-98 651
15	Produits exceptionnels			0
16	Charges exceptionnelles			
19	RESULTAT NET DE L'EXERCICE		-90 858	-98 651

MERCI DE VOTRE ATTENTION

