

LE SILEX

ASSOCIATION SERVICE COMPRIS



RAPPORT D'ACTIVITÉS 2017

LE SILEX / JAZZ CLUB / CATALPA FESTIVAL / STUDIOS DE LA CUISINE

Le Silex / Studios la Cuisine– Jazz Club d'Auxerre– Catalpa Festival **2016, saisons et perspectives**

Service Compris défend un projet culturel global au profit des musiques actuelles. Nous mettons en œuvre un projet de SMAC (le Silex), de Jazz-Club (Jazz-Musiques du monde-blues), d'événement grand public de plein air (le Catalpa Festival) et d'accompagnement, d'enregistrements par l'intermédiaire des Studios de la Cuisine. Enfin, nous sommes également Antenne Régionale du Printemps de Bourges.

Le projet est intergénérationnel, englobe l'ensemble des esthétiques musicales et s'adresse autant aux amateurs qu'aux professionnels confirmés.

Ce document constitue le référentiel du projet de Service Compris et de sa gestion pour l'année civile 2016. Il se présente en plusieurs parties :

Partie 1 (paragraphe 1 et 2):

En introduction, la première partie est dédiée à la présentation des orientations générales, des objectifs poursuivis, des activités développées et des différentes actions menées en résonance avec le label national SMAC (obtenu le 16 octobre 2013) et le cahier des charges de la Délégation de Service Public de la Mairie d'Auxerre.

Partie 2 (de 3 à 11):

La deuxième partie est consacrée à la présentation générale des équipements et au descriptif précis de sa gestion. Cette deuxième partie évoque également les perspectives et nécessité d'évolution notamment dans le cadre du renouvellement de la DSP nous liant à la Ville d'Auxerre fin 2013.

Partie 3 :

Annexe

La partie liée à la gestion de l'équipement se veut la plus précise et exhaustive possible à la date de la version du présent document : cela correspond à une volonté d'atteindre une efficacité de gestion maximale afin de permettre à l'équipe de se consacrer dans les meilleures conditions possibles (et délais) à ses missions élémentaires et prioritaires.

Il s'agit avant tout de poser des bases solides et pérennes d'un fonctionnement non tributaire d'un salarié, du niveau d'une subvention et qui repose sur un projet pertinent/cohérent tout en récoltant l'adhésion du plus grand nombre.

Dans cette démarche forcément collective, l'équipe, sous la responsabilité du Conseil d'Administration de l'association Service Compris s'attache à travailler avec un niveau d'exigence élevé au profit d'une professionnalisation rapide de chacune de ses composantes et au service d'un projet rigoureux.

Ce document global en est, en quelque sorte, la synthèse.

Sylvain Briand – Directeur/programmateur

Plus d'informations :

Sylvain Briand 07 89 98 78 28 / 03 86 40 95 45

direction@lesilex.fr

Le Silex / Studios la Cuisine– Jazz Club d'Auxerre– Catalpa Festival

2016, saisons et perspectives

SOMMAIRE

1. Historique et description des « outils » Service Compris

- 1.1. Le Silex
- 1.2. Le Jazz-Club
- 1.3. Le Catalpa festival
- 1.4. Description de l'outil Silex

2. Le projet du Silex et des studios de la Cuisine

- 2.1. Les textes de références du projet
- 2.2. Objectifs généraux
- 2.3. Le projet artistique 2013-2017

3. Planning général des activités

- 3.1. 1^{er} semestre 2016
- 3.2. 2^{ème} semestre 2016
- 3.3. Détail et fréquentation

4. Autres statistiques

- 4.1. Conditions d'accueil des artistes
- 4.2. Les musiciens/les groupes
- 4.3. Esthétiques musicales
- 4.4. Origine géographique des artistes
- 4.5. Type d'utilisation

5. Actions culturelles / partenariats

- 4.6. Animation de l'action culturelle
- 4.7. Les partenariats et actions transversales

6. Les Studios de la Cuisine

- 6.1. Espace répétitions
- 6.2. Enregistrements

7. Communication

- 7.1. Outils classiques
- 7.2. Outils 2.0
- 7.3. La charte graphique
- 7.4. La diffusion des outils de communication

8. Gestion du personnel

- 8.1. Organigramme
- 8.2. Statut du personnel
- 8.3. Le management
- 8.4. L'organisation du temps de travail
- 8.5. Le contrôle et le calcul des heures de travail
- 8.6. Les temps de réunion
- 8.7. La formation

9. Gestion budgétaire

- 9.1. Rapport financier
- 9.2. Bilan 2016 et Budget prévisionnel 2017

10. Bâtiments et techniques

- 10.1. Etats des travaux réalisés
- 10.2. Etats des travaux envisagés
- 10.3. Ressources humaines et techniques
- 10.4. Développement durable

11. Annexes

Le Silex / Studios la Cuisine– Jazz Club d'Auxerre– Catalpa Festival **2016, saisons et perspectives**

1/ HISTORIQUE et DESCRIPTION DE L'OUTIL SILEX:

1.1/Historique du Silex :

La Municipalité d'Auxerre a souhaité se munir d'un équipement de diffusion des Musiques Actuelles dès 2005 et en a confié la gestion à l'association Service Compris pour une durée déterminée renouvelable dans le cadre d'une délégation de service public dès 2009.

L'association Service Compris, dit le délégataire, a fait ses preuves dans le département de l'Yonne en portant depuis de nombreuses années le Festival des Nuits Métisses ainsi que le jazz-club d'Auxerre. Forte d'une équipe désormais dimensionnée à la bonne mise en marche et à la gestion quotidienne mais ambitieuse du SILEX, l'association Service Compris constitue la structure juridique de la salle de concerts auxerroise.

La DSP actuelle d'une durée de 4 ans arrivera à échéance le 31 décembre 2017 après un renouvellement de la précédente intervenu le 31 décembre 2013.

Le projet du Silex a été labélisé SMAC (Scène de musiques actuelles) par le Ministère de la culture le 16 octobre 2013 pour une durée de 3 ans renouvelables après seulement 3,5 années d'exercice.

1.2/Historique du Jazz-Club :

Créé dans les années 90, le jazz-club d'Auxerre est installé depuis septembre 2008 en périphérie du Silex (amphi du conservatoire après avoir été accueilli pendant de nombreuses années entre autres dans le studio du Théâtre d'Auxerre).

Porté par plusieurs entités juridiques successives (Jazz dans L'Yonne, Service Compris pendant 12 ans, Association Jazz Club d'Auxerre durant 1 année de transition en 2011), le Jazz Club d'Auxerre est désormais directement rattaché au Silex et donc à l'association Service Compris par le label SMAC et la DSP de la Mairie d'Auxerre. Grâce à cette rationalisation reposant sur un opérateur professionnel unique sur l'ensemble des musiques actuelles dans l'Yonne, la diffusion, l'accompagnement et la médiation du jazz s'en retrouve fortement renforcée.

En outre, depuis 2012, le Jazz Club d'Auxerre a élargi ses domaines esthétiques d'intervention en intégrant dans son projet artistiques, le blues et les musiques du monde.



Le Silex / Studios la Cuisine– Jazz Club d'Auxerre– Catalpa Festival **2016, saisons et perspectives**

1.3/Historique du Catalpa Festival :

Le Catalpa festival a connu une 6^{ème} édition de transition en 2017 après une 5^{ème} édition en partie annulée pour des raisons climatiques en 2016. Il « repose sur les cendres » du festival aux Zarbs et du Festival des Nuits métisses. Il est constitué de 3 soirées de musiques actuelles.

L'événement est gratuit et a lieu pour sa partie IN au Parc de l'Arbre sec à deux pas du centre-ville d'Auxerre et pour sa partie OFF dans différents lieux de la Ville (Abbaye Saint-Germain, Parc Paul Bert, les Quais, le centre-ville, etc..) pour les éditions standards. Il a eu lieu en 2017 en forme multi-sites et était en partie payant.

1.4/Description de l'outil Silex :

Les surfaces:

-le Silex totalise 2500m² sur deux niveaux.

-les studios de la Cuisine répartis en 3 pièces dont 1 équipée pour l'enregistrement font 100m² pour un total d'environ 220m²

Grande salle / 500 places

La grande salle dispose de 100 places assises et de 400 debout.

Programmation de groupes confirmés au niveau national généralement en week-end, parfois en semaine.

Programmation de groupes en développement régional/national tous les jeudis de l'année.

Le club /200 places

Le club dispose de 80 places assises et de 140 debout ou 200 en places uniquement debout.

L'aménagement de la scène du Club en 2012 a permis d'augmenter la capacité d'accueil de près de 17%.

Programmation Jazz, blues, musiques du monde

Programmation de groupes en développement local

Apero free music (scène ouverte)

Programmation de DJ's fin de soirée/Vidéo/Performances

Exposition Arts plastiques

Point billetterie en journée

Lieu ressources et de documentation

Possibilité de profiter de la carte des boissons.

L'amphi du conservatoire / 80 places

Très ponctuellement, des dates de concerts ont eu lieu à « l'amphi » en accord avec le conservatoire.

Diffusion de documentaires

Organisation de Master-class, etc

Le Silex / Studios la Cuisine– Jazz Club d'Auxerre– Catalpa Festival **2016, saisons et perspectives**



2. Le projet du SILEX et des studios de la Cuisine

2.1/ Les textes de références du projet :

Préambule de la convention de délégation de service public signée entre la Mairie d'Auxerre et l'association Service Compris le 11/07/2008:

La ville d'Auxerre développe sur son territoire un grand nombre d'initiatives visant à répondre aux besoins de l'ensemble de sa population dans le domaine de la culture vivante. Ces actions sont menées tant par l'activité des équipements et des services culturels municipaux que par le soutien de la ville à la création et à la pérennisation d'événements de qualité tels que festivals, des expositions ou des colloques.

C'est ainsi qu'Auxerre mène simultanément une politique de conservation et de valorisation de son prestigieux patrimoine historique et qu'elle veut favoriser l'accès de tous aux divers aspects de la culture actuelle. Pour atteindre cet objectif elle accorde une égale importance aux actions de sensibilisation, de formation et de diffusion menées par les établissements et institutions dont elle s'est dotée, en direction de tous les publics et singulièrement de ceux que les offres culturelles "classiques" n'atteignent encore que difficilement. Pour ce faire, elle souhaite qu'une collaboration étroite associe entre eux non seulement les organismes culturels municipaux mais aussi, et plus généralement, les structures qui contribuent à l'animation de la ville et en particulier les Maisons de quartier et les associations de terrain.

La salle de diffusion des musiques actuelles (SMAC), fait partie de cet ensemble, et devra s'inscrire clairement dans cette dynamique.

Extrait de la Circulaire du 18 août 1998 sur les SMAC – Article 1 :

« Les lieux musicaux de petite et moyenne capacité jouent un rôle fondamental en termes de diffusion et d'action culturelle, de "défrichage artistique", et d'accueil des publics.

Le Silex / Studios la Cuisine– Jazz Club d'Auxerre– Catalpa Festival **2016, saisons et perspectives**

Ce secteur a connu une professionnalisation croissante ces dernières années malgré des financements publics relativement faibles comparativement à ceux dont bénéficiaient d'autres dispositifs plus institutionnalisés.

Il s'agit de concourir à la stabilisation du fonctionnement des structures (recrutement des personnels nécessaires et pérennisation des emplois déjà créés), tant en regard de ses missions premières (production et diffusion, accueil des publics) que des autres activités susceptibles d'être conduites.

A ce titre, le soutien apporté par l'Etat aux "scènes de musiques actuelles" prend en compte :

- l'enjeu artistique et culturel que constitue pour la collectivité nationale de telles démarches qui recouvrent des pratiques larges et intègrent des objectifs d'éducation artistique, de novation musicale, voire de recherche ;
- la responsabilité, l'indépendance artistique, et le professionnalisme des équipes dans un cadre de gestion adapté à leurs missions ;
- l'accueil des publics dans toute leur diversité et le soutien aux pratiques amateurs, qui contribuent fortement au renforcement du lien social ;
- l'inscription de ces lieux dans la dynamique plurielle (artistique, culturelle et commerciale) du secteur des musiques actuelles, nécessaire à l'émergence et au développement de nouveaux talents ;
- enfin, la nécessité de diversifier l'implantation de ces structures, notamment dans le contexte géographique et sociologique, dans un esprit d'aménagement du territoire »

Extrait de la circulaire DRAC « Labels et réseaux nationaux du spectacle vivant – mise en œuvre de la politique partenariale de l'Etat » du 31 août 2009 :

A) Diffusion / création / production

- développer une programmation musicale appuyée sur un projet artistique et culturel affirmant une ligne artistique originale et indépendante contribuant à la diversité de l'offre ;
- accueillir des artistes en tournée soit par le biais de producteurs diffuseurs de spectacle, soit par l'emploi direct ;
- accueillir des artistes en résidence de pré-production ou résidence de création ;
- diffuser les musiques actuelles sous toutes leurs formes, qu'il s'agisse d'artistes en tournée ou en résidence, en développement, ...
- participer et contribuer à des projets impliquant d'autres champs musicaux et d'autres disciplines artistiques ;
- favoriser les pratiques et activités musicales émergentes et ouvertes.

B) Accompagnement des projets et des pratiques artistiques, de la répétition, et soutien à la structuration professionnelle

- développer un travail spécifique d'accompagnement / formation au profit des artistes débutants et/ou inscrits dans une phase d'insertion professionnelle (stages pour des étudiants, notamment ceux qui préparent un diplôme national supérieur professionnel, contrats de professionnalisation, formation en alternance...);
- mener des actions d'accompagnement des amateurs, incluant l'apprentissage de la scène ;
- veiller à travailler en réseau avec les autres équipements du territoire et les organismes de formation associatifs et institutionnels (conservatoires, pôles d'enseignement supérieur, écoles associatives...) et l'ensemble du secteur professionnel ;
- participer à la mise en œuvre des plans régionaux de formation professionnelle (PRDF) en fonction du projet de l'établissement, et contribuer aux schémas départementaux pour les enseignements artistiques.

C) Relations avec les territoires et les populations

- offrir un lieu de vie ouvert à la diversité de population locales et aux autres disciplines associées (arts plastiques, multimédia, danse...);
- mettre en œuvre un projet d'action culturelle auprès des populations du territoire, en particulier lors des résidences d'artistes ;
- concevoir et réaliser un projet d'éducation artistique en relation avec les structures du territoire intervenant ou non dans le même secteur : associations, établissements d'enseignement général, équipements spécialisés, ..., notamment à destination des publics empêchés ;
- établir une politique tarifaire adaptée et modulaire facilitant l'accessibilité de tous les publics ;

Le Silex / Studios la Cuisine– Jazz Club d'Auxerre– Catalpa Festival **2016, saisons et perspectives**

- développer le cadre d'un travail intergénérationnel permettant de prendre en compte la diversité des populations.

Article 3 de la convention de délégation de service public : « Missions du délégataire »

Les obligations que la Ville confie à l'exploitant sont les suivantes :

** création et diffusion*

- élaborer une programmation annuelle éclectique, couvrant l'ensemble du spectre esthétique aujourd'hui disponible, du blues aux dernières expériences de la fusion électronique en passant par les musiques du monde.
- accueillir des groupes nationaux, des groupes "tête d'affiche" ainsi que des groupes régionaux et locaux
- construire un lieu ressources, à l'écoute des musiciens amateurs et au service des artistes en voie de professionnalisation
- favoriser les résidences d'artistes
- développer des liens avec les structures culturelles auxerroises, les équipements de quartier et les établissements d'enseignement
- inscrire l'établissement dans les réseaux européens, nationaux et régionaux
- construire et faire vivre une alliance forte avec le département formation de la cité des musiques
- permettre la rencontre des artistes et de leur public
- favoriser la découverte d'autres formes d'expression associées à la musique

** insertion professionnelle et démarche socio-culturelle*

- ii - favoriser les synergies avec les partenaires institutionnels et associatifs locaux
- s - accueillir les musiciens souhaitant y créer, y améliorer leurs œuvres, ou assurer leur préparation musicale

** participation au développement des pratiques musicales*

- collaborer aux pôles nationaux et régionaux de musiques actuelles
- participer aux manifestations locales régionales et nationales

** assurer la gestion des relations avec les usagers*

**concevoir et mettre en œuvre les actions d'information des usagers et la promotion de l'équipement*

** fournir et gérer l'ensemble des moyens humains ^{et} matériels nécessaires à l'exploitation autres que les biens à disposition par la ville*

** entretenir et assurer la maintenance de l'ensemble des biens mobiliers et immobiliers nécessaires à l'exploitation*

** assurer la gestion commerciale de l'établissement*

** proposer les éventuelles adaptations de l'établissement*

**gestion commerciale de l'établissement, dont le bar (licence IV)*

2.2/Objectifs généraux :

Le projet du Silex porté par Service Compris s'appuie donc sur un cahier des charges précis en lien avec un projet politique de territoire initié par la Mairie d'Auxerre et dans une dynamique nationale souhaitée par l'Etat : création, diffusion, accompagnement, professionnalisation, accessibilité du secteur musical au travers de la gestion d'un lieu dédié. Mais au-delà, les SMACS sont également des outils de proximité et de démocratisation culturelle où le citoyen est placé au centre de l'action en cherchant à favoriser son épanouissement, son émancipation et sa créativité. Ce sont donc des outils de mixité sociale et de mixité intergénérationnelle qui luttent contre la pensée unique et mercantile, d'un secteur musical pourtant de plus en plus marchand.

Les 8 « engagements » SMAC Le Silex pour la période de la DSP:

>Défendre et permettre la diversité culturelle et artistique dans le domaine des musiques actuelles (notamment en favorisant la sensibilisation et l'accès pour tous les publics aux différentes esthétiques musicales. Etre au plus proche des besoins exprimés par la population. Etre au plus proche des besoins non exprimés mais pressentis).

Le Silex / Studios la Cuisine– Jazz Club d'Auxerre– Catalpa Festival **2016, saisons et perspectives**

>Soutenir, favoriser, développer les pratiques artistiques liées aux musiques actuelles (notamment permettre aux groupes inscrits à la Cuisine de rentrer dans une démarche de projet à long terme ou aux musiciens du conservatoire de travailler des projets spécifiques de création)

>Permettre, soutenir, encourager la création artistique

>Favoriser les mixités (sexes, âges, CSP)

>Développer l'implication citoyenne (bénévolats, stagiaires, jeux concours, ateliers, formations...)

>Favoriser l'insertion professionnelle au sein du secteur du spectacle vivant

>Développer le travail partenarial afin de décloisonner les pratiques et les publics

>Etre un lieu de rencontres et de convivialité : amener un public à créer, à innover, se rencontrer, être source de vie locale.



Objectifs

Le contenu artistique d'une salle, d'un Jazz-Club ou d'un festival d'été, est porteur de valeurs, le fruit d'une stratégie de reconnaissance et de fréquentation mais également la conséquence la plus visible de contraintes budgétaires, de faisabilité technique, etc..

Afin de placer Auxerre sur la route des tournées hexagonales tout en garantissant aux usagers la meilleure offre possible de concerts à prix abordables, Service Compris s'est attaché en 2016 (et s'attachera dans la durée de la prochaine DSP) à :

Le Silex / Studios la Cuisine– Jazz Club d'Auxerre– Catalpa Festival **2016, saisons et perspectives**

>Rendre accessible et encourager la diversité musicale sur la commune et à destination de l'ensemble du département, via la programmation d'une pluralité d'artistes de différents profils et œuvrant dans les différents styles des musiques actuelles originales (peu ou pas de groupes de reprises)

- > Défendre la diversité musicale
- > Soutenir la création artistique et l'insertion professionnel des artistes
- > Démocratiser, encourager et favoriser l'accès à la culture
- > Permettre au public d'être acteur de nos (ses) projets.
- > Assurer la promotion et la notoriété du bassin auxerrois.

A travers l'ensemble de ces outils de diffusion (salle de concerts, club de jazz, festival), Service Compris doit être en mesure de répondre à toutes les demandes, toutes les exigences des publics au moins à l'échelle du département de l'Yonne.

Les paramètres et contraintes de programmation constatés

Le projet global et ambitieux de Service Compris a pourtant intrinsèquement ses propres limites :

- >Jauge des différentes salles (Club 100/200 places, grande salle de 500 places, amphi de 80 places)
- >Capacités techniques (dimension des plateaux, capacité d'accroches...)
- >Capacités financières (coût d'achat des spectacles, ressources humaines, rentabilité coût plateau/capacité d'accueil...)
- >Positionnement géographique de la salle (à 150 kms d'une ville de plus de 100 000 habitants) et faible bassin de population (350 000 habitants sur le département plutôt âgés, plutôt ruraux)
- >Pas de bassin universitaire (la population étudiante de Dijon est équivalente à celle d'Auxerre intra-muros)
- >L'ouverture récente (reconnaissance en cours du projet auprès du public et des professionnels du secteur...)
- >Internet et les nouvelles consommations de produits musicaux,
- >Fonctionnement très volatile du secteur – besoin d'hyperréactivité, d'une grande anticipation.

Il ne tient pourtant qu'à Service Compris (accompagné par les pouvoirs publics) de transformer ses contraintes en dynamique vertueuse.

Les enjeux

Compte tenu des contraintes fortes qui ne sont pas celles d'autres salles de même gabarit notamment en milieu urbain, la programmation 2016 de Service Compris s'est faite en résonance avec son territoire mais également avec la volonté de créer de la curiosité pour des terrains musicaux moins évidents ou théoriquement moins rassembleurs.

Les enjeux sont évidemment de concilier de bonnes données statistiques (l'argent public appelle désormais des retombées, une efficacité encore plus forte que dans le privé [l'éthique en plus] avec des taux de remplissage en constante croissance, des coûts par spectateurs en constante baisse) et les choix de programmation les plus judicieux, les plus proches de l'actualité musicale que l'on invente avec les producteurs, 6 mois en amont de la venue des artistes sur la scène du Silex, du Jazz Club ou du Catalpa.

Ces 7 années d'ouverture représente une période étalon, une référence, une base de travail pour les saisons à venir avec l'obligation de cerner le plus rapidement possible les attentes des publics et donc de continuer à tester tous les registres.

Ces prises de risques éventuellement non fructueuses correspondent à des soirées potentiellement moins fréquentées par le public mais elles sont absolument nécessaires à la détermination des attentes locales ou du travail qu'il nous reste à faire en médiation/communication.

Les groupes en développement national :

Le Silex / Studios la Cuisine– Jazz Club d'Auxerre– Catalpa Festival **2016, saisons et perspectives**

Défendre les artistes « découverte », médiatisés par des médias autres que la télévision et les radios nationales et permettre au public auxerrois de les découvrir avant tout le monde, est un pari mais aussi une fierté lorsque le pari est remporté. Depuis janvier 2010, le Silex a accueilli nombre d'artistes qui aujourd'hui ne sont plus à présenter : Jeanne Added, Pony Pony Run Run, Hindi Zahra, Rover, Shaka Ponk, Skip The Use, Orelsan, Boogers, Ana Popovic, Alex Beaupain... Le public qui était présent lors de ces concerts en parle encore aujourd'hui. C'est là quelque chose d'exceptionnel d'avoir pu voir dans une salle de 500 places des artistes qui aujourd'hui sont têtes d'affiches sur des festivals ou remplissent des Zéniths.

L'aspect temporel est très important dans ce contexte : il s'agit en effet de programmer un artiste au bon moment, ni trop en avance, ni trop en retard, par rapport à son actualité. Cela est en lien direct avec le potentiel de développement que l'on accorde à l'artiste. Il faut alors jauger le potentiel artistique et s'assurer de ce qui est prévu en termes de promotion et de soutien, sentir « le bon coup » et savoir être en lien direct avec le public. On voit bien à quel point une programmation à un côté aléatoire et combien le risque artistique est présent sur quasiment chaque date pour une salle de notre taille.

Les groupes confirmés nationaux ou internationaux :

Une salle de concerts, en lien avec le cahier des charges SMAC, doit créer l'événement régulièrement et offrir au public l'occasion d'assister à des spectacles reconnus au niveau national voir international.

Ces concerts permettent également d'asseoir le Silex dans les circuits des tournées hexagonales et à moyen terme de constituer une place stratégique dans les mouvements de groupes français, européens ou extracontinentaux.

Pourtant la programmation des artistes dit « Têtes d'affiches » est de plus en plus délicate étant donné la fragilité économique des tourneurs amplifiés par la suppression progressive des tours-supports. Ce sont des spectacles qui coûtent cher (à partir de 5000€ HT) et que le budget programmation du Silex ne permet que trop rarement d'assumer, à moins de réduire le nombre de dates. Cela dit, la négociation et le travail régulier avec certains producteurs de spectacles permettent de programmer ces artistes à des coûts qui restent raisonnables compte tenu de l'ensemble des projets de la structure (festivals, saisons, autres groupes du catalogue..). Ces concerts sont pourtant nécessaires. Ils agissent comme une locomotive, attirant une attention toute particulière du public icaunais (voire au-delà) sur la structure.

Le Silex a besoin de pouvoir programmer ces artistes dans un souci de rayonnement et de renommée de l'équipement, mais aussi dans le but d'accueillir un public toujours plus divers, plus nombreux et tenter de le fidéliser en instaurant une relation de confiance artistique.

Stratégie de programmation

Il s'agit de proposer comme évoqué précédemment une offre musicale diversifiée qui potentiellement peut toucher un public large en programmant :

- des artistes médiatisés
- des artistes dont la reconnaissance tend à se développer (médias parisiens ou régionaux, radios (Nova, Néo, Oui FM), presse spécialisé (Francofans, Longueurs d'ondes, Rock One, Les Inrockuptibles, Rock n' Folk), professionnels du secteur (programmeurs, directeurs, animateurs de réseaux, producteurs de spectacles..)
- mais également un public dit de niche en programmant des artistes dont le travail reste plus confidentiel : musique du monde, jazz..
- des artistes régionaux et locaux, amateurs ou professionnels

Les choix de programmation sont une fin en soi :

- augmentation de la fréquentation
- fidélisation du public
- connaissance et reconnaissance de l'équipement
- augmentation des ressources propres
- rayonnement bien au-delà du département

et un moyen :

Le Silex / Studios la Cuisine– Jazz Club d'Auxerre– Catalpa Festival **2016, saisons et perspectives**

- permettre aux groupes locaux en développement d'être un jour tête d'affiche au Silex ou dans une autre salle du réseau.

Dans ce cadre, plusieurs types de dates ont vu le jour au Silex tout au long de la saison :

Concert dit « Classique »

C'est le type de concert que l'on retrouve le plus souvent le week-end. Il présente un artiste tête d'affiche précédé d'une 1^{ère} partie et suivi ou non d'un mix de fin de soirée. La tête d'affiche joue approximativement 90 minutes et la première partie 45 minutes, le mix clôture la soirée. La 1^{ère} partie est choisie en fonction du style, souvent proche de celui de l'artiste principal. Ensuite, en fonction du risque (en termes de fréquentation), de la date (artiste très médiatisé ou en phase de reconnaissance), on cherche un artiste qui a : soit un public local afin de minimiser le risque, soit un artiste dont le développement est à un point qui lui permet de jouer devant un groupe tête d'affiche. La plupart du temps, les premières parties y voient là une chance de conquérir un nouveau public en jouant dans une salle comble. Sur certains concerts, il peut être choisi deux premières parties, permettant à la fois de soutenir la date et les groupes choisis.

Concert type « Plateau »

Ce type de concert permet en une seule soirée de faire jouer 2, 3 ou 4 groupes. Le plus souvent, il s'agit de plateaux d'artistes locaux ou régionaux. Mais il est possible de faire des plateaux avec deux têtes d'affiches d'un niveau de reconnaissance similaire, précédés d'une première partie ou clôturer par un mix.

La plupart du temps, les artistes programmés sont de styles différents. Ces soirées permettent de croiser les publics en diversifiant les styles.

Concerts type « Carte blanche ou porteur de projets »

Ces concerts consistent à mettre en avant des acteurs de la scène locale ou une association très active sur le territoire. Ils offrent la possibilité à l'artiste ou à l'association d'investir le Silex pour une soirée entièrement dédiée à leur univers. Ce type de programmation permet un coup de projecteur à un instant T, souvent en corrélation avec l'actualité de l'association. En d'autres termes, le Silex ouvre ses portes aux structures locales (détentrices de la licence d'entrepreneur de spectacle) pour monter un projet en lien avec le directeur-programmateur du Silex et avec le chargé d'action culturelle pour sa mise en œuvre. La conformité au projet artistique du Silex (SMAC et DSP) est la seule contrainte.

Elaboration et construction de la programmation

Ventilation adéquate des dates sur l'année :

- mois forts : Octobre, novembre, mars, avril
- mois moyens : Décembre, février, mai
- mois faibles : Septembre, janvier, juin, juillet, août (extérieur !)

L'ouverture de saison se fait le 1^{er} week-end d'octobre. La fermeture hivernale se fait le week-end de la mi-décembre pour reprendre en ouverture publique le week-end de la mi-janvier. La fermeture public estivale intervient autour du 15 juin pour une prise de congés et récupération à partir du début juillet jusqu'à la fin août pour certains postes.

Coordination avec les activités :

- manifestations de la ville
- matchs de l'AJA
- programmation du Théâtre d'Auxerre
- programmation de l'Escale
- programmation d'Auxerexpo
- programmation des cafés de pays, des caf'con d'Auxerre...

Gestion des groupes postulants

- Création d'outils de classement
- Traitement des demandes et réponses à apporter

Le Silex / Studios la Cuisine– Jazz Club d'Auxerre– Catalpa Festival **2016, saisons et perspectives**

- Création d'une base de données musicales
- Mise en place de statistiques
- Archivage des envois CD (environ 10/jour), dossier de presse (environ 15/jour), mailing (200/jour), sollicitations téléphoniques (40/jour)

2.3/Le projet artistique à venir

Le projet artistique du Silex consiste à composer une programmation originale et équilibrée entre diversité et démocratisation culturelle, entre groupes reconnus et groupes que tout le monde « s'arrachera » dans quelques temps.

En effet, le principe de la ligne artistique du Service Compris est de trouver le juste équilibre entre artistes médiatisés, artistes « découvertes », le développement des artistes de la scène locale et régionale, les divers styles musicaux. Au Silex ou Jazz Club, chaque répertoire est représenté au moins une fois par trimestre afin de ne pas développer de phénomène d'exclusion), relations entre les milieux amateurs et musiciens professionnels internationaux.

A cela s'ajoute, en toute objectivité et sans aucune notion de « science infuse de l'excellence artistique », 5 critères simples : qualité, maturité du projet, originalité, cohérence artistique avec le projet SMAC, capacité à remplir la salle.

La notion de « capacité à remplir » est à part puisqu'elle représente un élément important mais difficile à appréhender. Cette notion repose sur plusieurs facteurs : médiatisation du groupe, tempo de son exposition (ni trop tôt, ni trop tard), coût du cachet artistique et donc du billet d'entrée, reconnaissance et/ou réseaux locaux, historique dans la région.



Le Silex / Studios la Cuisine- Jazz Club d'Auxerre- Catalpa Festival 2016, saisons et perspectives

Janvier 2017		Février 2017		Mars 2017		Avril 2017		Mai 2017		Juin 2017	
Dim 1		Mer 1	Club Séance d'écoute Jazz > Ar	Mer 1	Gde salle Jeune Public > La soupe	Sam 1	Gde salle Riddim	Lun 1	Gde salle Férié	Jeu 1	Gde salle #TOURNEE J4 programmes > Catal
Lun 2		Jeu 2	Gde salle Résidence > Roi J2	Jeu 2	info Com' # COM > Force 8 de la Ma	Dim 2	info Com' #Com > annonce France	Mar 2	Gde salle Résidence La Chorale	Ven 2	Gde salle #TOURNEE J4 programmes > Catal
Mar 3		Ven 3	Gde salle Visite guidée IME Vincelle	Ven 3	Club Jazz Club > H ! Quarté	Lun 3		Mer 3	Gde salle Résidence La Chorale	Sam 3	Gde salle Lancement Catalpa biere au Club ver
Mer 4		Sam 4		Sam 4		Mar 4	Gde salle Réunion Silex	Jeu 4	Gde salle Résidence La Chorale	Dim 4	Gde salle MAD Ville > Tribu d'essence "La Réc
Jeu 5	Studios # France 3 > reportage	Dim 5		Dim 5		Mer 5	Gde salle Présentation Catalpa F	Ven 5		Lun 5	Gde salle Férié
Ven 6		Lun 6		Lun 6		Jeu 6		Sam 6	Gde salle Cut Th	Mar 6	Club MAD Conservatoire > Eva
Sam 7		Mar 7	Club Rencontres Aperitives Bus	Mar 7		Ven 7	Club Jazz-Club > Minor Sing	Dim 7	Studios Coaching J1 > Chantilly B	Mer 7	Gde salle MAD Conservatoire > Spectacle
Dim 8		Mer 8	Gde salle Présentation du Tiers	Mer 8	Club Apero free music	Sam 8	Gde salle Diva Faune (1) + Brok	Lun 8	Gde salle Férié	Jeu 8	Gde salle Répétition générale chorale du :
Lun 9	info Com' # Abrisbus Silex S2 et S	Jeu 9	DJ Cata Intervention IUP Denis	Jeu 9		Dim 9		Mar 9	Gde salle MAD V	Ven 9	Gde salle Réunion d'équipe CATALPA
Mar 10		Ven 10	Club Jazz-Club > Anne Pac	Ven 10	info Com' #Dead line > visuel C	Lun 10	Amphi Répétition > La Chora	Mer 10	Gde salle Réunion Silex	Sam 10	Gde salle Répétition générale chora
Mer 11	Club Séance d'écoute Jazz	Sam 11	Gde salle Déluge (1) + Regarde	Sam 11	Gde salle Catalpa la revanche >	Mar 11		Jeu 11	Gde salle MAD Crédit Mutuel > A	Dim 11	
Jeu 12	Gde salle MAD Ville > Spectacle Ec	Dim 12		Dim 12		Mer 12	Club Apero free music	Ven 12	Gde salle MAD Ville > Rencontre	Lun 12	info Com' #Com
Ven 13	Gde salle Winamax Poker Tour	Lun 13	Amphi Répétition > La Chora	Lun 13	Amphi Répétition > La Chora	Jeu 13	Gde salle MAD VILLE > Spectac	Sam 13	Studios Coaching J2 > Chantilly B	Mar 13	
Sam 14	Gde salle Winamax Poker Tour	Mar 14		Mar 14	Gde salle Peace and Love [matin]	Ven 14		Dim 14		Mer 14	
Dim 15		Mer 15	Club Séance d'écoute Jazz > H	Mer 15	Club Séance d'écoute Jazz	Sam 15	Gde salle Gaspard Royant (2) +The	Lun 15		Jeu 15	
Lun 16		Jeu 16		Jeu 16	Gde salle MAD Crédit Mutuel > A	Dim 16	info Com' #Com > annonce RAD	Mar 16	Club Réunion de coordination	Ven 16	
Mar 17	Gde salle Résidence > La Chora	Ven 17	Club Verniss	Ven 17		Lun 17	Gde salle Férié	Mer 17	Club Apero free music Jazz [Er	Sam 17	
Mer 18	Gde salle Résidence > La Chora	Sam 18	Gde salle Verniss	Sam 18	Gde salle La Bronze (1) + Carm	Mar 18	DJ Cata Printemps de Bourges	Jeu 18	Gde salle Résidence PESM > J2	Dim 18	
Jeu 19	Gde salle Résidence > La Chora	Dim 19		Dim 19		Mer 19	Club Projection > "L'Homme ve	Ven 19	Gde salle La Fabriqu'en Scène [Lun 19	Amphi Répéti
Ven 20		Lun 20	Gde salle Résidence > Mezcla J	Lun 20		Jeu 20	DJ Cata Support Your Local Band	Sam 20	Studios Stage	Mar 20	info Com' #Affichage temporaire > ac
Sam 21	Gde salle Catalpa la revanche > Tor	Mar 21	Gde salle Résidence > Mezcla J	Mar 21	Gde salle Réunion Equipe	Ven 21	DJ Cata Printemps de Bourges	Dim 21	info Com' # Com > France 3 > ar	Mer 21	info Com' # Opé COM CATALPA
Dim 22		Mer 22	Club Apero free music	Mer 22	Club MAD Conservatoire >	Sam 22	DJ Cata Printemps de Bourges	Lun 22	Amphi Répétition Chorale	Jeu 22	
Lun 23		Jeu 23	Gde salle Résidence > Mezcla J3	Jeu 23		Dim 23	DJ Cata Printemps de Bourges	Mar 23		Ven 23	DJ Catalpa
Mar 24	Gde salle MAD Ville > Voeux RC	Ven 24	Gde salle James Leg (1) + Moun	Ven 24	Gde salle Jazz Club > Julien Lou	Lun 24	Club Répétition > La Chora	Mer 24	Gde salle Yonne All Star > Abba	Sam 24	info Com' #Opé dom Catalpa 2017- centre Ville
Mer 25	Club Conférence > "Le Méta	Sam 25	DJ Cata Jazz Club > Sylvaine	Sam 25	Studios Stage > Découverte de la	Mar 25		Jeu 25	Gde salle Férié	Dim 25	DJ Catalpa
Jeu 26	Gde salle MAD Crédit Mutuel > S	Dim 26		Dim 26		Mer 26	Gde salle Radio Minus Sound Sy	Ven 26	Gde salle Férié	Lun 26	info Com' #Affichage temporaire > déccrc
Ven 27	Club Jazz-Club > Bribes 4	Lun 27	Club Répétition > La Chora	Lun 27		Jeu 27	info Com' #Sortie > MINI-GUIDE	Sam 27	Gde salle Férié	Mar 27	DJ Cata #Com - décrochage Banderole
Sam 28	Gde salle MononcSerge (1) + Ar	Mar 28	Gde salle montage Touk Touk C	Mar 28	Gde salle Résidence > La Chora	Ven 28		Dim 28	Gde salle Férié	Mer 28	
Dim 29		Mer 29		Mer 29	Gde salle Résidence > La Chora	Sam 29	Gde salle Les Chiens d'la Casse	Lun 29	Gde salle Férié	Jeu 29	
Lun 30	Amphi Répétition > La Chorale du Silex	Jeu 30		Jeu 30	Gde salle Résidence > La Chorale d	Dim 30		Mar 30	Gde salle Résidence conservatoire	Ven 30	
Mar 31	Gde salle Residence > Roi J1	Ven 31		Ven 31	Gde salle Jazz Club > Revivor (1) + Joanne Shaw Taylor (2)			Mer 31	DJ Cata #TOURNEE J2 programmes > Catalpa 2017		

Le Silex / Studios la Cuisine- Jazz Club d'Auxerre- Catalpa Festival

2016, saisons et perspectives

Juillet 2017		Septembre 2017		Octobre 2017		Novembre 2017		Décembre 2017			
Sam 1		Ven 1		Dim 1		Mer 1	info Com' Candidature Inouis Bourges	Ven 1	Gde salle Formation II	Gde salle The Fuzz	Clubs
Dim 2		Sam 2		Lun 2		Jeu 2	info Com' Candidature Inouis Bourges	Sam 2	infos Com' #Com - Enc	infos Com' #Com-Info	graphie > er
Lun 3		Dim 3		Mar 3	Gde salle Résidence Emna Saadi J1	Ven 3	info Com' Jazz Club > Chlorine Free (2) + Sax	Dim 3			
Mar 4		Lun 4		Mer 4	Club 1er tour des élections délégué + sup	Sam 4	info Com' Candidature Inouis Bourges	Lun 4	Club	Répétition Chorale	
Mer 5		Mar 5		Jeu 5	Gde salle Résidence Emna Saadi J3	Dim 5	info Com' Candidature Inouis Bourges	Mar 5			
Jeu 6		Mer 6		Ven 6	Gde salle Jazz Club > Vernissage > exposition " Morsures"	Lun 6	info Com' Candidature Inouis Bourges	Mer 6	Club	MAD Conservatoire > On the rock again #20	
Ven 7		Jeu 7	info Com' #Accrochage Expo -MORSURE	Sam 7	Gde salle [Le Franc-Tamponnage] The	Mar 7	info Com' Candidature Inouis Bourges	Jeu 7	Club	MAD Ville > Assemblée quartier	Brazza
Sam 8		Ven 8		Dim 8		Mer 8	Gde salle Résidence (DJ Catalpa Jeune publi	Ven 8	Gde salle Panda Dub (2) + Dub Engine (1)		
Dim 9		Sam 9		Lun 9	Club Répétition Chorale	Jeu 9	Gde salle Résidence Chorale du Silex J2	Sam 9			
Lun 10		Dim 10		Mar 10		Ven 10	info Com' Candidature Inouis Bourges	Dim 10	DJ Cata	Noël enchanté : La Chorale du	Silex (Th
Mar 11		Lun 11	info Com' #campagne n°1 ok validée aff	Mer 11		Sam 11	info Com' Candidature Inouis Bourges	Lun 11			
Mer 12		Mar 12	Club Chorale du Silex > Résidence	Jeu 12	Gde salle MAD Ville > Collectif 89 OGM F	Dim 12	info Com' Candidature Inouis Bourges	Mar 12	DJ Cata	Repas équipe	
Jeu 13		Mer 13	Gde salle Chorale du Silex > Résidence	Ven 13	Club Jazz Club > Bror Gunnar Jans	Lun 13	info Com' Candidature Inouis Bourges	Mer 13	Studios	Atelier MAO > Initié	
Ven 14		Jeu 14	Gde salle Chorale du Silex > Résidence	Sam 14	Studios Stage > Dé	Mar 14	Gde salle Peace and Lobe (matin)	Jeu 14	Studios	Réunion d'équipe	
Sam 15		Ven 15		Dim 15	Club Le Peuple de l'Herbe (2) + DreadFu	Mer 15	Gde salle Pot de depart Joel Garnier	Ven 15	Gde salle Rodolphe Burger (2) + MALIK DJOU	DI (1)	
Dim 16		Sam 16	DJ Cata La Chorale du Silex (Journée d	Lun 16		Jeu 16	DJ Cata Laurent Lamarca : Homme sw	Sam 16	info Com' # COM > Dead line > PUB MAGMA > N°JAN F		
Lun 17		Dim 17		Mar 17	Club 2ème tour des élections délégu	Ven 17	Club Jazz Club > Moon Hooch	Dim 17			
Mar 18		Lun 18		Mer 18	Club Atelier > Mini Ghetto Blaster	Sam 18	Gde salle Elephanz (2) + INÛIT (1)	Lun 18	Club	Répétition Chorale	
Mer 19		Mar 19	info Com' #Com > Semaine 1 > Tournée	Jeu 19		Dim 19		Mar 19			
Jeu 20		Mer 20	Club Aperçu Découverte de la progra	Ven 20	Club Jazz Club > Sarah Murcia "Nev	Lun 20		Mer 20	Club	Projection > La Cinémathèque	de M. Du
Ven 21		Jeu 21		Sam 21	Gde salle [Le Franc-Tamponnage]Swift Guac	Mar 21	Club Réunion d'équipe	Jeu 21	Club	SYLB > Rocket Bucket + Tonto	Family C
Sam 22		Ven 22		Dim 22	Club [Le Franc-Tamponnage]Swift Guac	Mer 22	Club Aperçu Free Music	Ven 22	DJ Cata	Lumières d'hiver : La Chorale du Silex (S	
Dim 23		Sam 23		Lun 23	Club Répétition Chorale	Jeu 23		Sam 23			
Lun 24	Gde salle	Dim 24	Modèle demande com/promo	Mar 24	info Com' Candidature Inouis Bourges	Ven 24	Gde salle Massilia Sound System + Slim	Dim 24			
Mar 25		Lun 25	Club Répétition Chorale J1	Mer 25	Club Conférence	Sam 25	Club Atelier > Créer un teaser vidéo	Lun 25			
Mer 26		Mar 26	Gde salle Résidence	Jeu 26	info Com' # COM > Dead line > PUB MAGMA	Dim 26		Mar 26			
Jeu 27		Mer 27	Gde salle Résidence Hi Hat Brass Band	Ven 27	Gde salle CABADZI X BLIER (2) + Nosfell (1)	Lun 27	Club Répétition Chorale	Mer 27			
Ven 28		Jeu 28	Gde salle Résidence Hi Hat Brass Band	Sam 28	info Com' Candidature Inouis Bourges	Mar 28	info Com' #Com - encart Sparse > ½ page dan	Jeu 28			
Sam 29		Ven 29	Gde salle Rendu d'étape : Hi-Hat Brass Band	Dim 29	DJ Catalpa La Chorale	Mer 29	Club Conférence > "chanson"	Ven 29			
Dim 30		Sam 30	Gde salle Résidence Hi Hat Brass Band J4	Lun 30	info Com' Candidature Inouis Bourges	Jeu 30	Club Formation INTRAZIK > module NEV	Sam 30			
Lun 31			Gde salle MAD Tiers Lieu > Open Bidouille Ca	Mar 31	Gde salle Férié		info Com' #Com - encart Sparse Deadline 30 f				

3.2/ Planning général des activités et ouvertures publiques – 2ème semestre 2016

Le Silex / Studios la Cuisine– Jazz Club d'Auxerre– Catalpa Festival 2016, saisons et perspectives

DETAIL & FREQUENTATION DE L'ACTIVITE 2017

Silex	
Actions Culturelles	
Jazz Club	
Catalpa Festival	
MAD ou locations diverses hors concerts	

TYPE	Date	Lieu	Titre	Payants	Exonérés	Gratuits	Total
Actions Culturelles	11/01/2017	Club	Séance d'écoute Jazz > Bribes 4			4	4
Manifestations diverses	12/01/2017	Gde salle	MAD Ville > Spectacle Ecole Renoir [14h30]			236	236
Manifestations diverses	12/01/2017	Gde salle	MAD Ville > Spectacle Ecole Renoir [18h]			236	236
Manifestations diverses	14/01/2017	Gde salle	Winamax Poker Tour			124	124
Résidence	17/01/2017	Gde salle	La Chorale du Silex > J1				
Résidence	18/01/2017	Gde salle	La Chorale du Silex > J2				
Résidence	19/01/2017	Gde salle	La Chorale du Silex > J3				
Concert	21/01/2017	Gde salle	Catalpa la revanche > Tom Fire (1) + Biga Ranx (2)	294	9		303
Manifestations diverses	24/01/2017	Gde salle	MAD Ville > Voeux RCA			107	107
Actions Culturelles	25/01/2017	Club	Conférence > "Le Métal : mode d'emploi"			24	24
Manifestations diverses	26/01/2017	Gde salle	MAD Crédit Mutuel > Soirée salariés			118	118
Concert Jazz Club	27/01/2017	Club	Jazz-Club > Bribes 4	13	3		16
Concert	28/01/2017	Gde salle	Mononc'Serge (1) + Andréas & Nicolas (2)	147	8		155
Répétition	30/01/2017	Club	La Chorale du Silex				
Résidence	31/01/2017	Gde salle	Roi > J1				
Résidence	01/02/2017	Gde salle	Roi > J2				
Actions Culturelles	01/02/2017	Club	Séance d'écoute Jazz> Anne Pacéo			13	13
Résidence	01/02/2017	Gde salle	Roi > J3				
Actions Culturelles	02/02/2017	Gde salle	Visite guidée IME Vincelles			10	10
Concert	03/02/2017	Gde salle	Inouis du Printemps de Bourges			158	158
Manifestations diverses	08/02/2017	Gde salle	Présentation du Tiers Lieu			122	122
Concert Jazz Club	10/02/2017	Club	Jazz-Club > Anne Pacéo "Circles"	105	17		122
Concert	11/02/2017	Gde salle	Déluge (1) + Regarde les hommes tomber (2) + Céleste (3)	89	3		92
Répétition	13/02/2017	Club	La Chorale du Silex				
Actions Culturelles	15/02/2017	Club	Séance d'écoute Jazz > H ! Quartet			4	4
Concert	17/02/2017	Gde salle	Vacra & Zamal + Nusky & Vaati + Romeo Elvis + Caballero & Jeanjass	213	30		243
Actions Culturelles	17/02/2017	Club	Vernissage > exposition " Graffiti86"			97	97
Résidence	20/02/2017	Gde salle	Mezcla > J1				
Résidence	21/02/2017	Gde salle	Mezcla > J2				
Résidence	22/02/2017	Gde salle	Mezcla > J3				
Actions Culturelles	22/02/2017	Club	Apero free music			63	63
Concert	24/02/2017	Gde salle	James Leg (1) + Mountain Men (2)	171	28		199
Concert Jazz Club	25/02/2017	Hors les murs	Jazz Club > Sylvaine Héлары "SPRING ROLL"			60	60
Répétition	27/02/2017	Club	La Chorale du Silex				
Concert	01/03/2017	Gde salle	Jeune Public > La soupe à la grimace [Touk Touk Compagnie]	217	32		249
Concert Jazz Club	03/03/2017	Club	Jazz Club > H ! Quartet [CRJ]	26	6		32
Actions Culturelles	08/03/2017	Club	Apero free music			31	31
Concert	11/03/2017	Gde salle	Catalpa la revanche > Truth About Elmore (1) + General Elektriks (2)	328	48		376

Le Silex / Studios la Cuisine– Jazz Club d'Auxerre– Catalpa Festival 2016, saisons et perspectives

Répétition	13/03/2017	Club	La Chorale du Silex				
Actions Culturelles	14/03/2017	Gde salle	Peace and Love [matin]			236	236
Actions Culturelles	14/03/2017	Gde salle	Peace and Love [après-midi]			236	236
Actions Culturelles	15/03/2017	Club	Séance d'écoute Jazz > Julien Lourau			19	19
Manifestations diverses	16/03/2017	Gde salle	MAD Crédit Mutuel > Assemblée Générale Crédit Mutuel + Sarah Lorient			67	67
Concert	18/03/2017	Gde salle	La Bronze (1) + Carmen Maria Vega (2)	307	19		326
Actions Culturelles	22/03/2017	Club	MAD Conservatoire > On the rock again #19			81	81
Concert Jazz Club	24/03/2017	Gde salle	Jazz Club > Julien Lourau and The Groove Retrievers + Laura Perrudin	96	18		114
Actions Culturelles	25/03/2017	Studios	Stage > Découverte de la pratique vocale [session 1]			12	12
Actions Culturelles	25/03/2017	Hors les murs	Conférence > "Littérature & Musiques Actuelles"			23	23
Résidence	28/03/2017	Gde salle	La Chorale du Silex > J1				
Résidence	29/03/2017	Gde salle	La Chorale du Silex > J2				
Résidence	30/03/2017	Gde salle	La Chorale du Silex > J3				
Concert Jazz Club	31/03/2017	Gde salle	Jazz Club > Revivor (1) + Joanne Shaw Taylor (2)	398	89		487
Concert	01/04/2017	Gde salle	Riddimdim Selecta (1 club) + Gentleman's Dub Club (2) + Brain Damage (3)	154	16		170
Manifestations diverses	05/04/2017	Gde salle	Présentation Catalpa Festival			367	367
Concert Jazz Club	07/04/2017	Club	Jazz-Club > Minor Sing	45			45
Concert	08/04/2017	Gde salle	Diva Faune (1) + Broken Back (2)	329	28		357
Répétition	10/04/2017	Club	La Chorale du Silex				
Actions Culturelles	12/04/2017	Club	Apero free music			31	31
Concert	15/04/2017	Gde salle	Gaspard Royant (2) + Theo Lawrence & The Hearts (1) + DJ Mr Duterche	69	82		151
Actions Culturelles	19/04/2017	Club	Projection > "L'Homme venu de Mars" [Cinamatek de M. Duterche]			21	21
Concert	20/04/2017	Club	Support Your Local Band > Dirty French Kiss + Tölva			51	51
Répétition	24/04/2017	Club	La Chorale du Silex				
Concert	26/04/2017	Gde salle	Radio Minus Sound System de Gangpot & Mit	274	38		312
Concert	29/04/2017	Gde salle	Les Chiens d'la Casse + Les Sales Majestés	367	19		386
Résidence	02/05/2017	Gde salle	La Chorale du Silex > J1				
Résidence	03/05/2017	Gde salle	La Chorale du Silex > J2				
Résidence	04/05/2017	Gde salle	La Chorale du Silex > J3				
Coaching	06/05/2017	Studios	Chantilly Bears > J1				
Concert	06/05/2017	Gde salle	Cut The Alligator (1) + Marta Ren & the Groovelvets (2)	130	82		212
Manifestations diverses	09/05/2017	Gde salle	MAD Ville > Spectacle Ecole de Brazza "Au fil de l'eau" [18h00]			142	142
Manifestations diverses	09/05/2017	Gde salle	MAD Ville > Spectacle Ecole de Brazza "Au fil de l'eau" [19h30]			141	141
Manifestations diverses	11/05/2017	Gde salle	MAD Crédit Mutuel > AG La Fontaine			295	295
Manifestations diverses	13/05/2017	Gde salle	MAD Ville > Rencontres Auxerroises du Développement Durable			68	68
Coaching	13/05/2017	Studios	Chantilly Bears > J2				
Résidence	16/05/2017	Gde salle	ESM BFC > J1				
Résidence	17/05/2017	Gde salle	ESM BFC > J2				
Actions Culturelles	17/05/2017	Club	Apero free music Jazz (En partenariat avec le CRJ)			44	44
Résidence	18/05/2017	Gde salle	ESM BFC > J3				
Actions Culturelles	19/05/2017	Gde salle	La Fabriqu'en Scène [PESM] + Chantilly Bears [Groupe Coaché]			110	110
Répétition	22/05/2017	Club	La Chorale du Silex				
Concert	24/05/2017	Gde salle	Yonne All Star > Abba vs Rolling Stones+ chorale du Silex			438	438
Résidence	30/05/2017	Gde salle	Conservatoire > J1				
Résidence	31/05/2017	Gde salle	Conservatoire > J2				
Résidence	01/06/2017	Gde salle	Conservatoire > J3				
Manifestations diverses	02/06/2017	Hors les murs	Lancement Catalpa Bière au Club Vert			287	287
Manifestations diverses	03/06/2017	Gde salle	MAD Ville > Tribu d'essence "La Récolte des idéaux" [18h]			49	49
Manifestations diverses	03/06/2017	Gde salle	MAD Ville > Tribu d'essence "La Récolte des idéaux" [16h]			31	31

Le Silex / Studios la Cuisine– Jazz Club d'Auxerre– Catalpa Festival 2016, saisons et perspectives

Manifestations diverses	03/06/2017	Gde salle	MAD Ville > Tribu d'essence "La Récolte des idéaux" [14h]			25	25
Actions Culturelles	06/06/2017	Club	MAD Conservatoire > Evaluation Classes Musiques Actuelles				
Actions Culturelles	07/06/2017	Gde salle	MAD Conservatoire > Spectacle [restitution de résidence]			141	141
Répétition	08/06/2017	Gde salle	La Chorale du Silex > Général J1				
Répétition	09/06/2017	Gde salle	La Chorale du Silex > Général J2				
Répétition	19/06/2017	Club	La Chorale du Silex				
Festival	23/06/2017	Gde salle	Catalpa > LE SILEX: Les Yeux d'la Tête + Volo + Shantel & Bucovina Club Orkestar + Lyre le temps	278	21		299
Festival	23/06/2017	Hors les murs	Catalpa (Esplanade Silex) > Scène ELECTRO : Riddimdim Selecta			403	403
Festival	24/06/2017	Hors les murs	Catalpa (Parc Roscoff) > Scène INDE : Lysistrata + Pogo Car Crash Control + Gablé			803	803
Festival	24/06/2017	Gde salle	Catalpa > LE SILEX : Juniore + Poni Hoax + Fishbach + Rocky	204	34		238
Festival	24/06/2017	Hors les murs	Catalpa (Abbaye St Germain) > Scène ACOUSTIQUE : Yelli Yelli + Soan + An Pierlé			793	793
Festival	24/06/2017	Hors les murs	Catalpa (Pole Rive Droite) > Scène HIP HOP : R.Can + KT Gorique + Davodka			360	360
Festival	24/06/2017	Hors les murs	Catalpa (Esplanade Silex) > Scène ELECTRO : "Risk Party" par Konik, Andreas, P'tit Luc & Luciano			606	606
Festival	24/06/2017	Hors les murs	Catalpa (Parc Paul Bert) > Conservatoire			143	143
Festival	25/06/2017	Hors les murs	Catalpa (Parc Roscoff) > Scène INDE : Roi + Chantilly Bears + Ask			407	407
Festival	25/06/2017	Hors les murs	Catalpa (Abbaye St Germain) > Scène ACOUSTIQUE : Adam Naas + Laura Cahen + Chorale du Silex			1047	1047
Festival	25/06/2017	Hors les murs	Catalpa (Parc Paul Bert) > Scène JEUNE PUBLIC : "Rio clap clap clap" par Eddy la Goyatsh + "Disco Z" par la Cie des Zinzins			1050	1050
Résidence	12/09/2017	Gde salle	La Chorale du Silex > J1				
Résidence	13/09/2017	Gde salle	La Chorale du Silex > J2				
Résidence	14/09/2017	Gde salle	La Chorale du Silex > J3				
Actions Culturelles	16/09/2017	Hors les murs	La Chorale du Silex [Journée du Patrimoine au Museum]				
Manifestations diverses	20/09/2017	Club	Apero Découverte de la programmation			187	187
Répétition	26/09/2017	Club	La Chorale du Silex				
Résidence	27/09/2017	Gde salle	Hi Hat > J1				
Résidence	28/09/2017	Gde salle	Hi Hat > J2				
Résidence	29/09/2017	Gde salle	Hi Hat > J3				
Résidence	30/09/2017	Gde salle	Hi Hat > J4				
Concert	29/09/2017	Gde salle	Rendu d'étape : Hi-Hat Brass Band			88	88
Manifestations diverses	30/09/2017	Gde salle	MAD Tiers Lieu > Open Bidouille Camp			853	853
Résidence	04/10/2017	Gde salle	EMNA > J1				
Résidence	05/10/2017	Gde salle	EMNA > J2				
Résidence	06/10/2017	Gde salle	EMNA > J3				
Résidence	07/10/2017	Gde salle	EMNA > J4				
Concert Jazz Club	06/10/2017	Gde salle	Jazz Club > Restitution de résidence > E M N A			180	180
Actions Culturelles	06/10/2017	Club	Vernissage > exposition " Morsures" [Killian Moyson]			48	48
Concert	07/10/2017	Gde salle	[Le Franc-Tamponnage] The Jim Jones and the Righteous Mind (2) + The Sore Losers (1)	62	9		71
Répétition	09/10/2017	Club	La Chorale du Silex				
Manifestations diverses	12/10/2017	Gde salle	MAD Ville > Collectif 89 OGM Pesticides			annulé	
Concert Jazz Club	13/10/2017	Club	Jazz Club > Bror Gunnar Jansson (2)+ Thomas Schoeffler (1)	70	11		81
Actions Culturelles	14/10/2017	Studios	Stage > Découverte de la pratique vocale [session 2]			12	12
Concert	14/10/2017	Gde salle	Le Peuple de l'Herbe (2) + DreadFul (1 et 3)	326	33		359
Actions Culturelles	18/10/2017	Club	Atelier > Mini Ghetto Blaster	11			11
Concert Jazz Club	20/10/2017	Club	Jazz Club > Sarah Murcia "Never mind the Future"	32	7		39
Concert	21/10/2017	Gde salle	[Le Franc-Tamponnage]Swift Guad & Mani Deiz (1) + Gérard Baste (2) + Malacaille (3)	208	26		234
Répétition	23/10/2017	Club	La Chorale du Silex				
Actions Culturelles	25/10/2017	Club	Conférence musicale > Sapritch "Populaire"	34	5		39
Concert	27/10/2017	Gde salle	CABADZI X BLIER (2) + Nofell (1)	59	10		69
Actions Culturelles	29/10/2017	Hors les murs	La Chorale à Reims			254	254
Concert Jazz Club	03/11/2017	Gde salle	Jazz Club > Chlorine Free (2) + Sax Machine (1)	108	42		150

Le Silex / Studios la Cuisine– Jazz Club d'Auxerre– Catalpa Festival 2016, saisons et perspectives

Résidence	08/11/2017	Gde salle	La Chorale du Silex > J1				
Actions culturelles	08/11/2017	Hors les murs	Jeune public > Jeanne et la chambre à airs > Scolaire [Théâtre Auxerre]	410			410
Concert	08/11/2017	Hors les murs	Jeune public > Jeanne et la chambre à airs > Tout public [Théâtre Auxerre]	213			213
Résidence	09/11/2017	Gde salle	La Chorale du Silex > J2				
Concert Jazz Club	10/11/2017	Gde salle	Jazz Club > Jupiter & Okwess (2) + Djeli Moussa Condé (1)	64	32		96
Actions Culturelles	14/11/2017	Gde salle	Peace and Love (matin)			234	234
Actions Culturelles	14/11/2017	Gde salle	Peace and Love (après-midi)			209	209
Concert	16/11/2017	Hors les murs	Laurent Lamarca : Homme sweet Home	65			65
Concert Jazz Club	17/11/2017	Club	Jazz Club > Moon Hooch	30	16		46
Concert	18/11/2017	Gde salle	Elephanz (2) + INÛIT (1)	160	39		199
Actions Culturelles	22/11/2017	Club	Apero Free Music			44	44
Concert	24/11/2017	Gde salle	Massilia Sound System + Slim Paul	414	3		417
Actions Culturelles	25/11/2017	Club	Atelier > Créer un teaser vidéo	5	2		7
Répétition	27/11/2017	Club	La Chorale du Silex				
Actions Culturelles	29/11/2017	Club	Conférence > "chanson"	4			4
Concert	01/12/2017	Gde salle	The Fuzz Gentlemen (2) +Julien Bitoun trio			180	180
Répétition	04/12/2017	Club	La Chorale du Silex				
Actions Culturelles	06/12/2017	Club	MAD Conservatoire > On the rock again #20			81	81
Manifestations diverses	07/12/2017	Club	MAD Ville > Assemblée de Quartier Brazza			66	66
Concert	08/12/2017	Gde salle	Panda Dub (2) + Dub Engine (1)	428	22		450
Actions Culturelles	10/12/2017	Hors les murs	Noël enchanté : La Chorale du Silex [Théâtre Auxerre]			300	300
Actions Culturelles	13/12/2017	Studios	Atelier MAO > Débutant			5	5
Actions Culturelles	13/12/2017	Studios	Atelier MAO > Initié			3	3
Concert	15/12/2017	Gde salle	Rodolphe Burger (2) + MALIK DJOUDI (1)	138	40		178
Concert	16/12/2017	Gde salle	Jeune public > "Pouët" par François Hadji-Lazaro & Pigalle [18h00]	406	44		450
Répétition	18/12/2017	Club	La Chorale du Silex				
Actions Culturelles	20/12/2017	Club	Projection > La Cinémathèque de M. Duterche " Cannibal the musical "			4	4
Concert	21/12/2017	Club	SYLB > Rocket Bucket + Tonto Family Club Orchestra			22	22
Actions Culturelles	22/12/2017	Hors les murs	Lumières d'hiver : La Chorale du Silex [Salle Debussy]			66	66

	Payants	Exonérés	Gratuits	Total
Silex	5568	668	937	7173
Actions Culturelles	464	7	2460	2931
Jazz Club	987	241	240	1468
Catalpa Festival	482	55	5612	6149
MAD ou locations diverses hors concerts			3521	3521

TOTAL Service Compris 7501 971 12770 21242

Le Silex / Studios la Cuisine– Jazz Club d’Auxerre– Catalpa Festival 2016, saisons et perspectives

BILAN GENERAL 2017

3.3/Fréquentation :

Près de 42% de nos activités sont des activités hors concerts mais en lien avec nos missions de DSP et en résonance avec le label SMAC (actions culturelles, accueil de spectateurs de partenaires, etc..). Les concerts restent la partie visible et attractive du projet mais ne constituent qu’un peu plus de la moitié de notre activité.

La fréquentation du Silex est en baisse par rapport à N-1. Cette baisse s’explique essentiellement par la réaffectation de certains concerts dans le champ de l’action culturelle à la demande de certains financeurs publics. Le taux de remplissage moyen reste stable avec une légère hausse même avec près de 63% de fréquentation moyenne sur l’année.

La fréquentation du Jazz-Club est en hausse tirée par les esthétiques blues et musiques du monde. Nous tentons sur le jazz, des formes et des propositions plus exigeantes, plus innovantes afin de contenir l’érosion des publics.

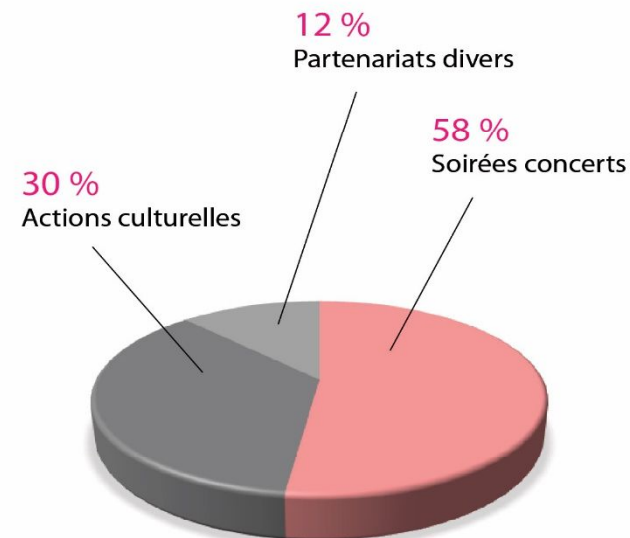
La formule transitoire (payant, multisites) du Catalpa n’a pas manifestement rencontré son public. Dans l’attente des travaux du parc de l’arbre sec orchestré par la Ville d’Auxerre, nous travaillons déjà à un retour à la formule originelle du Catalpa festival (gratuit, un site majeur).

En projetant la fréquentation du Catalpa 2015 sur 2017, nous aurions pu accueillir près de 65 000 spectateurs sur cette saison.

Le nombre d’ouvertures publiques restent également constant malgré la baisse des moyens alloués par certains financeurs publics.

Chiffres Clés

Comparatif	2017	2016	2015
SPECTATEURS CUMULES	21242	17734	48705
• spectateurs concerts SILEX	7173	9993	7744
• spectateurs concerts JAZZ CLUB	1468	1141	2243
• spectateurs concerts CATALPA	6149	2934	34900
• spectateurs Actions Culturelles	2931	1718	1732
• spectateurs Manif.Diverses	3521	1948	2086
OUVERTURES PUBLIQUES	109	108	111
• soirées concerts	63	60	59
• actions culturelles (hors concerts)	33	35	39
• partenariats divers	13	13	21



BILAN GENERAL 2017

TOTAL SERVICE COMPRIS

109 ouvertures publiques
21242 spectateurs
63.3 % de remplissage

Comparatif par saison	Ouv.Publiques	%	
sur 35 semaines d'ouvertures publiques 21242 spectateurs	109	63.3	2017
sur 37 semaines d'ouvertures publiques 17734 spectateurs	108	60.5	2016
sur 34 semaines d'ouvertures publiques 48705 spectateurs	111	61	2015

Le Silex / Studios la Cuisine– Jazz Club d’Auxerre– Catalpa Festival 2016, saisons et perspectives

ACTIVITES CONCERTS EN DETAIL & PART GRATUITS / PAYANTS

Détail de l’activité concerts :

La part des concerts payants/gratuits a été bouleversée cette année suite à la reventilation de nombreux concerts gratuits dans le champ de l’action culturelle. Nous étions sur une proportion de 50/50 les années précédentes. Nous avons proposé en 2017, 25 concerts payants et 6 gratuits.

Le nombre de concerts est en baisse par rapport à 2016 suite notamment à la baisse du nombre d’opérations récurrentes (apéro free music notamment) et aux aléas du calendrier. Cette baisse tient compte également du niveau d’investissement grandissant de l’équipe salariée pour le Catalpa et le nouveau projet autour de la voix et des pratiques amateurs : la Chorale du Silex.

Le nombre de concerts du Jazz-Club (Jazz, Blues, Musiques du monde, etc..) est stabilisé mais nous devons tenir compte de la baisse constante des financements publics et des sociétés d’auteurs.

Nous avons proposé en moyenne 6,1 concerts par mois sur 35 semaines d’activités (de septembre à juin avec une coupure de 2 semaines à Noël).

Le Silex est fermé 17 semaines par an pour permettre à l’équipe de prendre ses congés et ses récupérations, de faire la maintenance et l’entretien du bâtiment avec les services de la Ville et nos prestataires (travaux de réparation, de peinture, de ménage, matériel technique, extérieur), de procéder aux entretiens annuels, de suivre des formations pour les salariés qui le souhaitent et bien entendu, de préparer et d’organiser les périodes futures.



ACTIVITES CONCERTS 2017

TOTAL SERVICE COMPRIS

55 concerts/saison
38 payants / 17 gratuits



Le Silex / Studios la Cuisine– Jazz Club d'Auxerre– Catalpa Festival

2016, saisons et perspectives

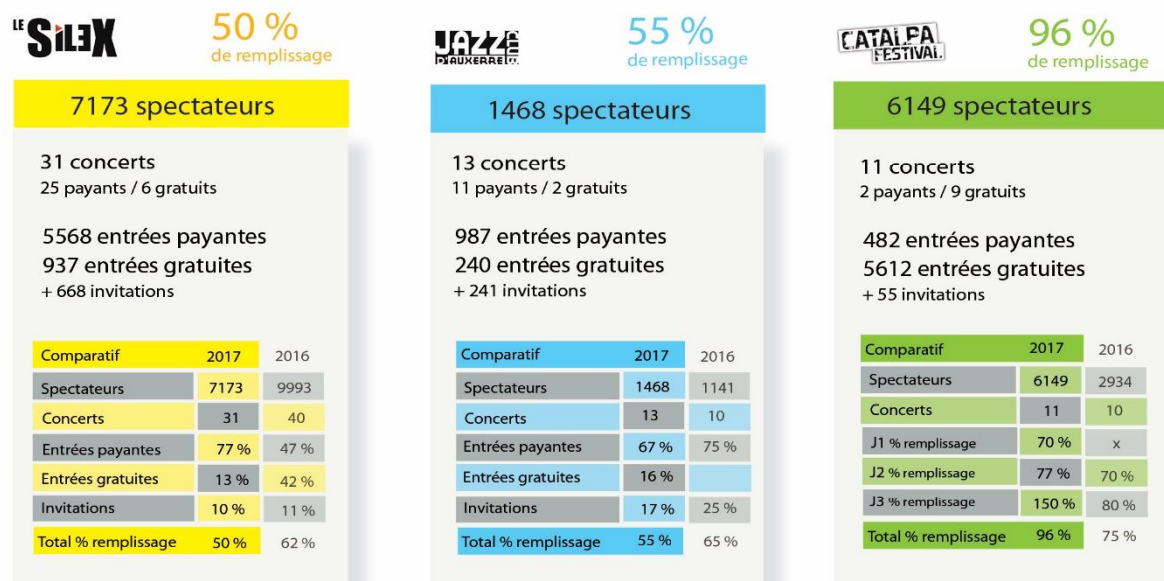
FREQUENTATION DES CONCERTS

Détail de la fréquentation des concerts :

Les taux de remplissages sont en hausse sur l'ensemble de nos activités même si pour le Catalpa, les chiffres sont ceux d'une édition de transition.

Le calcul des taux de remplissage se fait par rapport à l'espace qui accueille le concert. Il peut varier dans le cadre des saisons du Silex et du Jazz-club entre le club et la grande salle et leurs configurations différentes (debout, assis, mixte) et des espaces hors les murs (théâtre, bibliothèque, librairie, concert chez l'habitant, etc..).

2017 aurait pu être une année difficile notamment par le climat anxiogène des attentats et de l'Etat d'urgence. Le public a pourtant été au rendez-vous.



FREQUENTATION DES CONCERTS 2017

TOTAL SERVICE COMPRIS

14790 spectateurs

55 soirées concerts

59 % de taux de remplissage

Comparatif par saison	Soirées	%	
sur 35 semaines d'ouvertures publiques 14790 spectateurs	55	59%	2017
sur 37 semaines d'ouvertures publiques 14118 spectateurs	60	64%	2016
sur 34 semaines d'ouvertures publiques 44887 spectateurs	59	56%	2015

Le Silex / Studios la Cuisine– Jazz Club d’Auxerre– Catalpa Festival

2016, saisons et perspectives

ACCUEIL DES ARTISTES

4.2/Accueil des artistes :

Nous avons accueilli 113 groupes totalisant 611 artistes ou techniciens accompagnants soit une moyenne de 6 personnes par groupe.

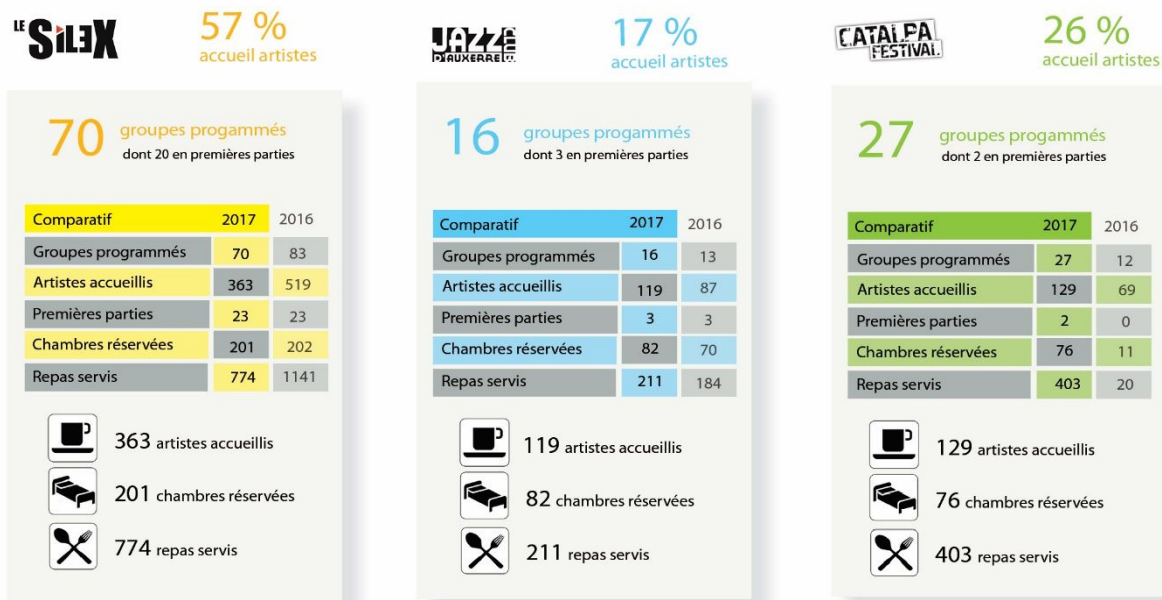
Le nombre de repas et hébergement est en hausse en lien avec le nombre de groupes accueillis (108 en 2016 pour 135 en 2014).

Nous avons tout de même délivré 1388 repas dans l'année essentiellement au Silex (par l'intermédiaire d'une prestation de service) et bloqué 359 nuitées dans les différents hôtels de la Ville (essentiellement Ibis Centre, Le BandB, plus occasionnellement le Seignelay, la Maison des randonneurs, très ponctuellement et sur demande spécifique, le Maxime).

En 2017, 57% de l'accueil des artistes a concerné le Silex, 17% le Jazz-Club et 26% le Catalpa Festival.

En 2015, le Catalpa Festival représentait 22% de l'ensemble des accueils artistes.

Sur les 113 groupes accueillis dans l'année, 28 étaient des 1ères parties.



ACCUEIL DES ARTISTES 2017

TOTAL SERVICE COMPRIS

113 groupes programmés
611 artistes accueillis
dont 25 premières parties

Comparatif par saison	Chambres	Repas	Artistes	
113 groupes	359	1388	611	2017
108 groupes	283	1345	675	2016
111 groupes	309	1686	582	2015

Le Silex / Studios la Cuisine– Jazz Club d’Auxerre– Catalpa Festival 2016, saisons et perspectives

ESTHETIQUE MUSICALE DES ARTISTES

4.3/Esthétiques musicales des artistes :

44% des propositions de Service Compris ont concernées un répertoire rock ou assimilé (pop, métal, punk, blues etc).

56% concernent des propositions en dehors du rock ou assimilés :

-17% pour un répertoire musiques urbaines ou assimilées (rap, hip-hop, reggae, ragga)

-19% pour un répertoire jazz et musiques du monde

-13% pour la chanson et 6% pour les musiques électroniques.

L'édition de transition du Catalpa festival a bouleversé ces proportions : les musiques urbaines (près de 20%), les musiques électroniques (près de 10%) et les musiques du monde (16%) auraient dues être mieux représentées que le rock ou assimilés

LE SILEX

Nombre Groupes / Esthétiques	
rock / pop / métal / punk	35
rap / hip hop / reggae	16
chanson	9
musiques électroniques	5
autres (musiques impros)	5
sur 70 au total	

JAZZ CLUB
d'AUXERRE

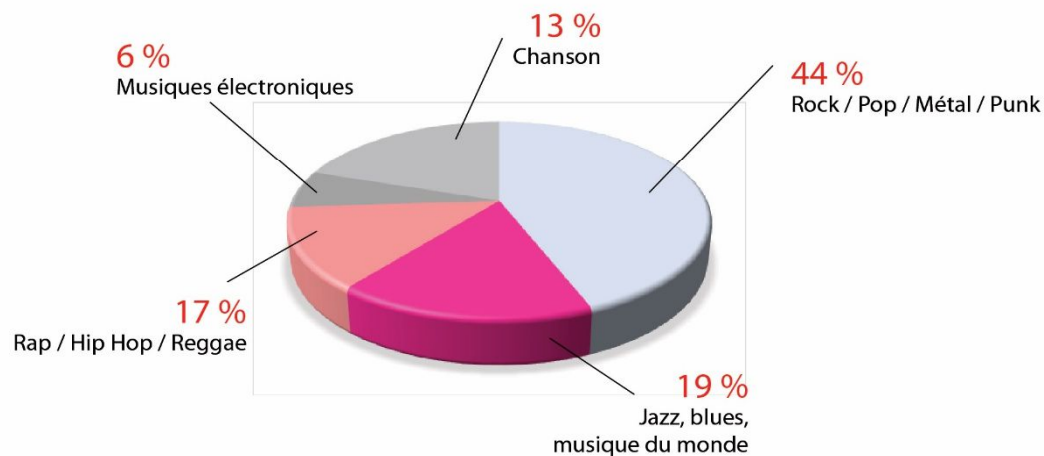
Nombre Groupes / Esthétiques	
jazz	12
jazz blues / swing	2
musique du monde	2
sur 16 au total	

CATALPA
FESTIVAL

Nombre Groupes / Esthétiques	
rock / pop / métal / punk	15
rap / hip hop / reggae	3
chanson	6
musiques électroniques	2
autres (musiques impros)	
jazz	
jazz blues / swing	
musique du monde	1
sur 27 au total	

ESTHETIQUE MUSICALE DES ARTISTES 2017

TOTAL SERVICE COMPRIS



Le Silex / Studios la Cuisine– Jazz Club d’Auxerre– Catalpa Festival 2016, saisons et perspectives

ORIGINE GEOGRAPHIQUE DES ARTISTES

4.4/ Origines géographiques des artistes :

69% des groupes sont nationaux et internationaux, 31 % sont originaires de Bourgogne Franche Comté.

Le Jazz-club grâce au dispositif défendu par le Centre Régional du Jazz Bourgogne Franche-Comté avec lequel nous sommes partenaires, nous a permis d'accueillir 31% de groupes émergents bourguignons. 69% des autres groupes étaient nationaux ou internationaux.

Sur le Catalpa, ce sont 31% des groupes qui étaient d'origine bourguignonne.

LE SILEX

34 % groupes régionaux
66 % groupes nationaux, internationaux

Nbr Groupes / Origine Géographique	
Yonne	10
Bourgogne Franche Comté	14
France	42
International	4
sur 70 au total	

JAZZ CLUB
D'AUXERRE

31 % groupes régionaux
69 % groupes nationaux, internationaux

Nbr Groupes / Origine Géographique	
Yonne	1
Bourgogne Franche Comté	4
France	7
International	4
sur 16 au total	

CATALPA
FESTIVAL

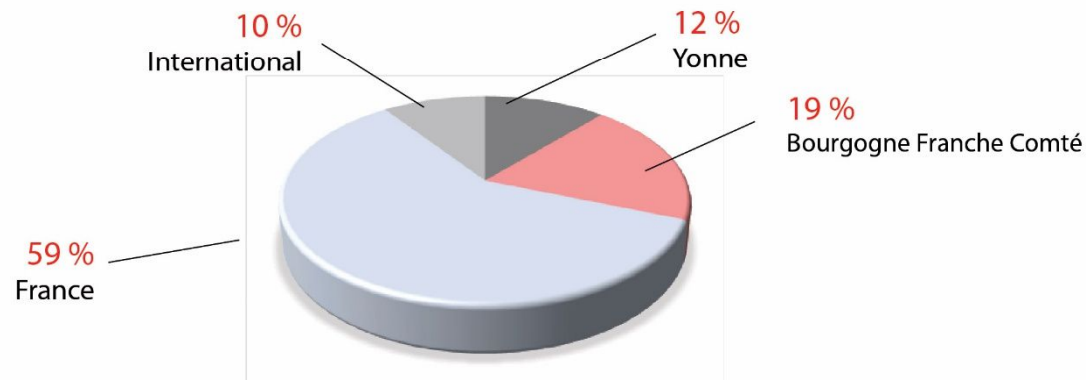
31 % groupes régionaux
69 % groupes nationaux, internationaux

Nbr Groupes / Origine Géographique	
Yonne	2
Bourgogne Franche Comté	4
France	18
International	3
sur 27 au total	

ORIGINE GEOGRAPHIQUE DES ARTISTES 2017

TOTAL SERVICE COMPRIS

31 % groupes régionaux
69 % groupes nationaux, internationaux



Le Silex / Studios la Cuisine- Jazz Club d'Auxerre- Catalpa Festival

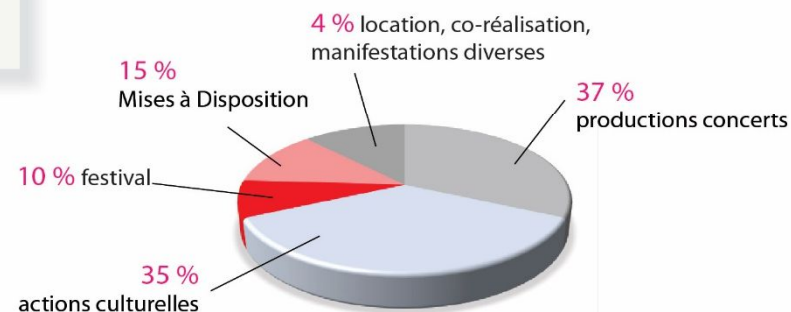
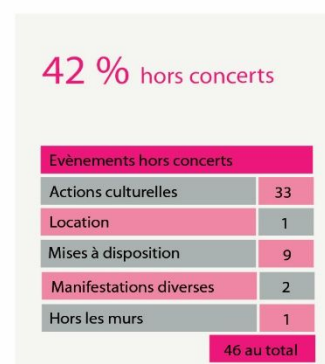
2016, saisons et perspectives

TYPE D'UTILISATION

4.5/Type d'utilisation :

Nous proposons en moyenne 3,1 événements par semaine soit 12,1 par mois sur les 35 semaines d'activités.

Nous avons procédé à 109 ouvertures publiques dont 12 étaient des mises à disposition Ville d'Auxerre et Conservatoire comme stipulé dans le contrat de DSP, 63 des soirées de concerts et 46 événements hors concerts (actions culturelles, location, divers).



TYPE D'UTILISATION 2017

TOTAL SERVICE COMPRIS

109 ouvertures publiques
 3.1 moyenne / semaine
 12.1 moyenne / mois

Comparatif par saison		moy/sem	moy/mois
sur 35 semaines d'ouvertures publiques	109 ouvertures publiques	3.1	12.1
sur 37 semaines d'ouvertures publiques	108 ouvertures publiques	2.9	12
sur 34 semaines d'ouvertures publiques	112 ouvertures publiques	3.3	12.4

2017

2016

2015

Le Silex / Studios la Cuisine– Jazz Club d'Auxerre– Catalpa Festival **2016, saisons et perspectives**

5/ Action Culturelle/Partenariats :

5.1/ Animation et action culturelle

L'action culturelle au Silex permet une première approche des musiques actuelles par le biais d'activités à destination du grand public, des associations, des structures sociales et scolaires. Il s'agit de mettre en place des projets structurants autour des musiques actuelles qui peuvent bien entendu s'inscrire dans des projets culturels plus larges. Ainsi, les ateliers, conférences, expositions mais aussi les rencontres avec les artistes sont autant de moments intenses pour aller plus loin dans la découverte et la pratique des musiques actuelles.

Les établissements scolaires (En 1^{er} lieu le conservatoire et le réseau des écoles de musique de l'Yonne, Fourrier et Jacques Amyot sont les plus réactifs à notre démarche) sont des partenaires privilégiés. En effet, les musiques actuelles constituent par la pratique et l'écoute une activité très répandue chez les jeunes. Ainsi tout au long de l'année, de nombreuses actions peuvent être développées en direction du public lycéen et collégien.

Les actions dans la durée :

Le Silex est un lieu d'actions culturelles au long cours qui permet d'accéder à l'information de notre secteur ou de rencontrer les arts connexes aux musiques actuelles (arts plastiques, le numérique, etc..).

>Animation quotidienne du club du mercredi au samedi (Centre de ressources, espace public numérique...)

>Espace d'expositions (2 expositions)

>Diverses actions favorisant l'investissement des jeunes dans cet espace (interview d'artistes avec les professeurs référents, auditions du conservatoire, rencontres avec les artistes, organisation de soirées thématiques comme avec l'IUT par ex.)

>Espace bar permettant un accueil convivial pour les groupes en répétition ou pour les lycéens de passage, espace de rencontres à deux pas du centre-ville.

Le Silex est devenu, par la mise à disposition de la presse spécialisée (Technikart, Les Inrockuptibles, Mondomix, Métal..), par la visibilité de la programmation de l'ensemble des lieux de diffusion du territoire (salles partenaires, cafés de pays, festivals, ..), de la diffusion de vidéos des groupes locaux ou majeurs de la scène actuelle, un véritable espace d'informations, concentrant en un seul et même endroit l'actualité musicale. Le Silex apparaît désormais comme un lieu incontournable de l'information musicale au niveau départemental.

Le Centre de ressources est également un espace d'information à disposition des groupes locaux (mais également du grand public). Il est constitué d'un espace de lecture avec un panel de la presse spécialisée, d'annonces de concerts, de panneaux d'affichages proposant des offres d'emplois, de petites annonces, de découvertes de groupes en vidéo (clip en streaming diffusé sur grand écran) et de diffusion (ambiance sonore du club), d'une discothèque.

Le Centre de ressources joue donc déjà pleinement son rôle d'informations auprès des musiciens auxerrois.

En outre, chaque salarié du Silex s'est considéré tout au long de l'année comme personne ressources et a dû dans son domaine d'activité (communication, technique, programmation, administration) se tenir à disposition des musiciens et/ou du public. Cette démarche devrait porter ses fruits à moyen terme. Elle est difficilement quantifiable au jour d'aujourd'hui mais devrait permettre de professionnaliser ou du moins de tirer vers le haut tout le secteur des musiques actuelles dans l'Yonne.

Les résidences :

Le terme « résidence » étant assez polysémique et étant souvent utilisé de façon détournée dans le secteur des musiques actuelles (pour parler de filage, de soutien appuyé à un artiste), il faudrait s'accorder sur le terme de résidence pour un travail d'accompagnement basé sur le long terme (6 mois-1 an).

Très simplement, les termes d'accompagnement et de médiation font apparaître les notions de "faire avec", partager, être aux côtés de. Accompagner un artiste/groupe/structure c'est mettre en œuvre les moyens nécessaires pour lui permettre d'atteindre le but qu'il s'est lui-même fixé. Le Silex a eu une démarche très active en ce sens et a parfaitement répondu aux objectifs établis en début de saison.

Le Silex / Studios la Cuisine– Jazz Club d'Auxerre– Catalpa Festival **2016, saisons et perspectives**

Dans le cadre des résidences courtes au Silex, nous avons proposé d'accueillir des groupes d'élèves lors de filages de spectacle, d'organiser des rencontres avec les artistes, de présenter la structure ainsi que le secteur des musiques actuelles.

Objectifs de ces rencontres :

- sensibiliser le public adolescent à la création artistique,
- provoquer une rencontre sensible, une familiarisation avec une œuvre (possibilité de travailler en amont sur le CD et la biographie de l'artiste), avec une démarche mais aussi avec un métier,
- permettre une appropriation collective du fait artistique et une mise en évidence du rôle de l'artiste dans l'espace public.

Nous avons proposé 11 résidences courtes pour 34 jours cumulés avec des créations locales et nationales pour une durée moyenne de 3 jours.

Les séances d'écoute Jazz

Le Jazz rencontre beaucoup de difficultés à renouveler son public vieillissant. Fort de ce constat, nous avons construit avec le Conservatoire d'Auxerre une nouvelle opération récurrente en s'appuyant sur le savoir-faire d'un professeur de la section musiques actuelles (Grégory Tessier) : les séances d'écoute Jazz. Cette opération permet de mettre en lumière les artistes programmés au Jazz-Club de manière pédagogique et ludique. Elles permettent également de remettre les artistes accueillis à Auxerre dans des perspectives plus larges en référençant historiquement l'origine de leur travail, de leur projet, de leur musique.

Chaque spectateur - participant se voyait offrir une place gratuite pour le concert lié à la thématique de la séance d'écoute.

Nous avons proposé 4 séances d'écoute tout au long de la saison.

Les apéros Free Music

L'idée des apéros free music est de permettre aux musiciens locaux amateurs d'accéder à la scène et de jouer en public un répertoire libre.

Ces opérations permettent aux musiciens de se croiser, de se rencontrer voir parfois de se frotter à des musiciens professionnels.

Nous avons proposé 5 apéros free music tout au long de la saison.

Les Inouïs du Printemps de Bourges

Depuis 2013, nous sommes l'antenne régional Bourgogne du Printemps de Bourges (antenne territoriale depuis la réforme des régions). A ce titre, nous participons tous les ans à l'éclosion de groupes régionaux dans le cadre de l'opération Les Inouïs du Printemps de Bourges.

L'opération se déroule en plusieurs étapes :

- candidatures des groupes (120 en moyenne chaque année) en ligne entre septembre et octobre sur une plateforme nationale
- écoute de l'ensemble des groupes par un jury composé de professionnels bourguignons fin novembre au Silex
- auditions publiques lors d'une soirée de concerts au début février au Silex
- participation aux deux séances du jury national en mars à Paris
- si un ou plusieurs groupes bourguignons sont retenus à l'issue du processus, Service Compris accompagne le groupe au Printemps de Bourges après une résidence au Silex
- pendant le festival à la mi-avril, nous tenons également le stand Bourgogne au Pot des antennes où nous faisons à la fois la promotion de la gastronomie de notre région mais également de nos activités.

Le directeur de Service Compris est aussi responsable de l'antenne territoriale. A ce titre, il est amené à participer à deux jurys dans deux autres régions (Rhône-Alpes, Franche Comté, Alsace ou Auvergne) dans le courant du mois de février.

Depuis 2013, nous avons réussi à emmener Johnny Mafia, Iltika, Toro Piscine, Oui Oui Oui à Bourges et à exposer en auditions les projets de Truth About Elmore, d'Emna, et de The Harts Industry.

Le Silex / Studios la Cuisine– Jazz Club d'Auxerre– Catalpa Festival **2016, saisons et perspectives**

C'est une véritable vitrine nationale pour les groupes régionaux et une vraie chance de développement.

Les actions culturelles ponctuelles

Dans le courant de l'année 2017, nous avons proposé également une multitude d'événements aux thématiques différentes mais complémentaires :

- 4 Concert Hors les Murs
- 5 séances Peace and Love en lien avec l'association mâconnaise Youz : prévention des risques sonores auprès des collèges et lycées
- 3 projections de cinéma décalé avec « La cinémathèque de M. Duterche
- 3 Support Your Local Band : échanges de groupes avec les autres SMAC de la région Bourgogne
- 5 visites guidées avec les collègues, le GRETA, sur le pouce, à la demande...

Formations/conférences/interventions/ateliers

- Stage « Découverte de la pratique vocale » 3 séances réparties sur l'année
- 2 conférences : « Littérature et musiques actuelles » et « Populaire » par Sapritch
- 3 séances de cinéma décalé avec la Cinémathèque de M. Duterche
- 3 ateliers avec « Fabrique ton mini ghetto blaster », « Créer un teaser vidéo », MAO avec le conservatoire
- 2 événements sur l'inclusion numérique : « Présentation du Tiers lieu » et « Open Bidouille Camp ».

Jeune public

Nous avons accueilli dans le courant de l'année, 3 spectacles jeune public « La soupe à la grimace » de la Touk Touk Cie, « Radio Minus Sound System », et « Jeanne et la chambre à airs » en co-réalisation avec le Théâtre d'Auxerre. Notre offre était plus réduite que les autres années. Il a fallu composer avec la baisse de financements des transports des écoles et se tourner vers d'autres partenaires (centre de loisirs, par ex.). Il y a forcément une certaine inertie avant de pouvoir réagir, les programmations étant bouclées 6 mois en amont. Les années à venir verront plus de jeune public.

Il faut ajouter également la mise en œuvre du Catalpa des enfants avec une journée entière consacrée au jeune public au Parc Paul Bert qui fut une très belle réussite.

La Chorale du Silex

C'est le nouveau projet de Service Compris initié en 2016.

Il résulte de plusieurs éléments liés au label SMAC et à la DSP de la Ville d'Auxerre :

- après l'annulation du IN du Catalpa, il fallait réinventer un projet rassembleur et positif
- la volonté de mettre en œuvre un projet développant les pratiques amateurs
- la volonté de proposer une activité autour de la voix
- la volonté de proposer une activité collective
- la volonté de professionnaliser des musiciens locaux pour les emmener vers l'intermittence
- la possibilité offerte en interne avec la présence dans notre équipe salariée de Frédéric Huvet, chef de chœur et responsable des studios.

Nous avons tout d'abord défini les rôles de chacun en interne, identifié d'éventuels ajouts de l'extérieur, recruté les musiciens locaux du meilleur niveau possible, choisi les morceaux dans le courant du mois de septembre. En parallèle, nous avons procédé à un appel à candidature afin de constituer le chœur. Sur les 10 personnes espérées, nous nous sommes retrouvés complètement dépassé par les centaines de candidats.

Nous avons ensuite fixé un calendrier de travail avec des séances de répétitions (uniquement le chœur) au club du Silex ou à l'amphi du conservatoire ou aux studios et des grandes séances de résidences (intégration des musiciens et des choristes) dès le mois de décembre. Les répétitions interviennent le lundi soir 1 semaine sur 2 et les résidences 3 jours toutes les 6 semaines.

Le cahier des charges est assez sommaire : le répertoire doit s'appuyer sur des morceaux de groupes passés au Silex.

L'ambition est désormais de faire jouer la Chorale du Silex dans tout le département dès l'été 2018. Un accompagnement par la mission voix du LAB (conseil régional de Bourgogne Franche Comté) et par la Cité de la Voix à Vézelay sont déjà en préfiguration. LA SPEDIDAM et l'ADAMI sont prêts à nous aider sur les cachets des musiciens et sur les transports.

Le Silex / Studios la Cuisine– Jazz Club d'Auxerre– Catalpa Festival **2016, saisons et perspectives**

Les mises à disposition avec actions culturelles

Fête de la francophonie, spectacles jeune public de l'école Renoir, IUT pour une organisation tutorée, projection du documentaire en partenariat avec France 3, accueil du festival Caractères, accueil du spectacle musical « Voyage autour du monde », conférence « Fenêtre sur terre », RADD, Open Bidouille Camp, OGM Pesticides, sont autant d'organisations accueillies tout au long de l'année au Silex et qui prouvent son intégration dans la vie de la Cité.

On the rock again

Nous cultivons une relation étroite avec le conservatoire d'Auxerre même s'il reste à réinventer un dispositif plus pédagogique et porteur pour chacune des structures (en cours au moment de la rédaction de ce rapport d'activités).

Différentes actions et chantiers sont en cours, notamment dans le cadre de la DSP afin :

- de favoriser l'interpénétration possible entre le Silex et le Conservatoire
- mettre en évidence les articulations entre public/formation/diffusion et construire une collaboration pérenne sur la base d'actions communes régulières sur le public des musiciens auxerrois.
- favoriser la circulation des publics entre les 2 équipements
- favoriser la simultanéité entre l'enseignement et la pratique
- permettre la « mise à niveau » des pratiques musicales et du public musicien débutant de la Cuisine et du Conservatoire

5.2 Les partenariats et actions transversales :

Objectifs : être présent et actif sur les grandes actions impulsées par la ville, les partenaires de diffusion locaux (théâtre, salles et festivals partenaires...), les grands événements nationaux (fête de la musique, du patrimoine, ...). Travailler avec les structures de références constitue également un moyen de se faire connaître du public et des professionnels.

Pour implanter le Silex dans les dynamiques de territoires et de réseaux, la stratégie retenue a été celle de s'associer aux festivals qui font la référence dans leurs domaines ou qui créent des synergies locales.

Toujours à la recherche de partenaires pour développer son projet, le Silex a conclu des partenariats et fait aboutir des projets multiples avec de nombreuses structures :

> Artistiques :

L'ensemble des acteurs culturels municipaux, Le théâtre d'Auxerre, le Cabaret Escale de Migennes, la Vapeur (SMAC Dijon), la Cave à musique (SMAC Macon), Association Octarine (Dijon),

> Médiatiques :

France Bleue, Yonne Républicaine, le Cinéma Casino, Wizz Music, Réseau Ferarok, La Scène Bourguignonne, Web lycée Fourier, Radio Campus, Radio Flotteur, Magma, l'Yonne mag, Au fil de l'Yonne, Intercom, Francofans, Tempo, le 3^{ème} œil, Radyonne...

> Techniques :

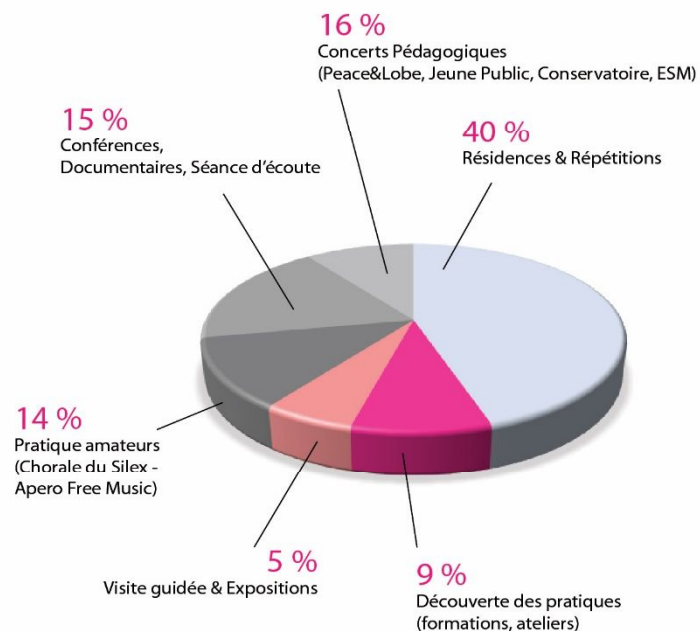
Audio pro, l'Yonne en Scène, ATES

Il faut également noter le partenariat très étroit qui nous lie au conservatoire et notamment la section musiques actuelles ainsi qu'au PESM de Bourgogne.

Le Silex / Studios la Cuisine- Jazz Club d'Auxerre- Catalpa Festival

2016, saisons et perspectives

ACTION CULTURELLE



A destination des groupes

Comparatif	2017	2016
• Résidences	11	7
• Répétitions	15	1
(Jours de résidence)	(34)	(20)
26 au total	8	

A destination du Public

Comparatif	2017	2016
Diffusion Chorale	4	
Conservatoire - ESM	5	
Formations	2	1
Ateliers	4	1
Séance Peace&Lobe	4	4
Concert Jeune Public	1	2
Conférences	4	3
Projections	2	2
Scéances écoute	4	7
Exposition	2	2
Visites guidées	1	3
Scène ouverte	5	8
38 au total	33	

ACTIONS CULTURELLES 2017

TOTAL SERVICE COMPRIS

64 actions culturelles

41 % à destination des groupes
59 % à destination du public

Comparatif par saison	sur	évènements	spectateurs	%	Année
	sur 35 semaines d'ouvertures publiques	38 évènements	2931	57	2017
	sur 37 semaines d'ouvertures publiques	41 évènements	1718	56.5	2016
	sur 34 semaines d'ouvertures publiques	39 évènements	1722	70	2015

Le Silex / Studios la Cuisine– Jazz Club d’Auxerre– Catalpa Festival

2016, saisons et perspectives

STUDIOS DU SILEX «LA CUISINE »

6/ Studios du Silex « La Cuisine » :

La très grande majorité des groupes qui répètent aux studios travaillent une esthétique rock (95%).

Après un creux en 2015, l’activité des Studios s’est stabilisée avec 58% de remplissage et près de 1679 heures d’occupation vendues. Ce chiffre signifie que sur les 3 studios dont dispose la Cuisine, 1,9 sur 3 sont occupés systématiquement.

Dans ces statistiques, il n’apparaît pas les heures d’occupation par le conservatoire chaque mercredi en dehors des vacances scolaires.

L’évolution est essentiellement due à l’ouverture le samedi et au renouvellement des projets musicaux auxerrois et plus largement icaunais.

Le travail de la Chorale du Silex devrait faire évoluer encore à la hausse les bons chiffres retrouvés des studios.

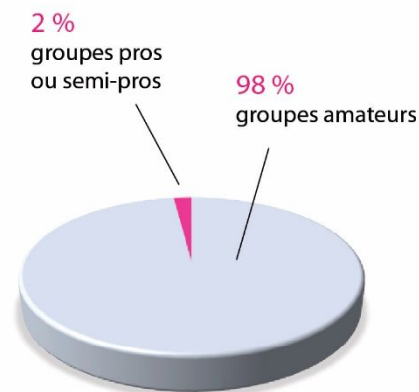
46 groupes répétant aux studios

Esthétique Musicale	
rock / pop / métal / punk	44
rap / hip hop / reggae	2
chanson	
musiques électroniques	
autres (musiques impros)	
jazz	
jazz blues / swing	
musique du monde	

Activités des studios

Détail	
Répétition	90 %
Enregistrement	8.5 %
Enseignement / Coaching	1.5 %

44 semaines d’ouverture / an
1290 heures d’ouverture cumulées
1679 heures vendues sur les 3 studios



STUDIOS DU SILEX « LA CUISINE » 2017

TOTAL SERVICE COMPRIS

58 % de taux de remplissage pour 46 groupes / 3 studios

	Comparatif par saison	heures vendues	% remplissage	
sur 44 semaines d’ouvertures publiques	46 groupes	1679	58 %	2017
sur 41 semaines d’ouvertures publiques	62 groupes	1844.5	69 %	2016
sur 41 semaines d’ouvertures publiques	49 groupes	1335	50 %	2015

Le Silex / Studios la Cuisine- Jazz Club d'Auxerre- Catalpa Festival

2016, saisons et perspectives

COMMUNICATION PAPIER & MEDIAS



50 %
communication

24390 supports PAPIERS
410 annonces MEDIAS

Détail	2017	2016
Programmes	8500	10000
Affiches	2371	5033
Autres (flyers etc...)	13500	7500
Encarts pub	19	2
Articles PRESSE	337	107
Annonces RADIOS	62	68
Passages TV	11	10
Emissions spéciales		1

> 11 annonces moy/semaine



12 %
communication

5900 supports PAPIERS
46 annonces MEDIAS

Détail	2017	2016
Programmes	5000	5000
Affiches	900	550
Autres (flyers etc...)	0	5000
Encarts pub	0	2
Articles PRESSE	35	122
Annonces RADIOS	11	9
Passages TV	0	
Emissions spéciales		

> 1 annonce moy/semaine



38 %
communication

18340 supports PAPIERS
75 annonces MEDIAS

Détail	2017	2016
Programmes	10000	10000
Affiches	1823	1666
Autres (flyers etc...)	6500	16000
Encarts pub	17	11
Articles PRESSE	40	52
Annonces RADIOS	32	24
Passages TV	3	2
Emissions spéciales		

> 4 annonces moy/semaine

COMMUNICATION PAPIER & MEDIAS 2017

TOTAL SERVICE COMPRIS

48 630 supports diffusés

531 annonces médias

soit 15 annonces moy/semaine

Comparatif par saison	médias	moy/sem	
sur 35 semaines d'ouvertures publiques	48 630 supports diffusés	531	15 2017
sur 37 semaines d'ouvertures publiques	53 901 supports diffusés	478	13 2016
sur 34 semaines d'ouvertures publiques	55 594 supports diffusés	313	9.2 2015

Le Silex / Studios la Cuisine– Jazz Club d’Auxerre– Catalpa Festival 2016, saisons et perspectives

COMMUNICATION WEB



19351 inscrits sur les réseaux sociaux
30689 clics visite et vue
3772 photos postées et commentées



5155 fans sur facebook/lesilexauerre et 5626 fans sur facebook/catalpafestival
7843 inscrits à la newsletter
727 followers sur twitter
25439 visites sur www.lesilex.fr
5250 vues sur la chaine YouTube du Silex
2327 photos postées sur Flickr dont 1288 pour le Catalpa Festival
157 photos postées sur Instagram

Comparatif	2017	2016
vue CHAINE YOUTUBE	5260	7362
photos sur FLICKR	3615	1468
photos sur INSTAGRAM	157	12
abonnés TWITTER	727	692
fan FACEBOOK	10781	10165
inscrits NEWSLETTER	7843	7379

COMMUNICATION WEB 2017

TOTAL SERVICE COMPRIS

25439 visites sur le lesilex.fr/an
19351 followers sur les réseaux sociaux

Comparatif par saison	moy/semaine	followers	
25439 visites/silex.fr	489	19351	2017
41 992 visites/silex.fr	808	18236	2016
43 625 visites/silex.fr	823	15332	2015

Le Silex / Studios la Cuisine– Jazz Club d'Auxerre– Catalpa Festival 2016, saisons et perspectives

7.3/La charte graphique :

La DSP nous liant à la ville d'Auxerre et le label SMAC nous obligent à faire apparaître sur l'ensemble de nos supports de communication les éléments suivants :

« Le Silex reçoit le soutien de l'Etat dans le cadre du label « Scènes de musiques actuelles » et Le Silex, Délégation de Service Public de la Ville d'Auxerre »



Nous avons également fait certains choix graphiques déclinables sur l'ensemble de nos outils de communication avec l'insertion de triangles colorés reprenant les effets architecturaux du bâtiment Silex :



7.4/ La diffusion

Les outils de communication sont confectionnés par un salarié de l'équipe et diffusés par un « Service Civique » en partenariat avec la Ligue de l'Enseignement. L'affichage est réalisé par une prestation de service à l'échelle du département.

- envoi d'un programme au fichier mailing public/abonnés
- envoi de 20 programmes dans les salles musiques actuelles au niveau national, les lieux culturelles régionaux/locaux et acteurs de terrain.

Le Silex / Studios la Cuisine– Jazz Club d'Auxerre– Catalpa Festival 2016, saisons et perspectives

- diffusion auprès des élus locaux par l'intermédiaire des Services Culturels et/ou de communication de la Mairie, celui du Conseil Général, celui du Conseil Régional.
- diffusion du programme à l'échelle du département (voir ci-dessous) > commerces, café de pays, établissements culturels, établissement scolaires, offices de tourisme,
- mise en place au club centre de ressources du Silex.



Les programmes sont distribués au début de chaque trimestre.

Auxerre

> Conservatoire / Office de Tourisme / Théâtre / Cinéma / Bibliothèque / Maison de la Danse / Le Pub / Mo Better Blues / Le Bistrot du marché

Migennes

> Cabaret l'Escale / Office de Tourisme / Bibliothèque / Ecole de musique / Restaurant du Canal

Cafés de Pays

> Le Camp de Cora (St Moré) / Le Carrouge (Treigny) / La Codalie (Passy) / Les Hirondelles (Asquins) / Le Kalyp'so (Guerchy) / Le Maquis (Vareilles) / La Petite Cure (Vermenton) / Le Quarré Crème (Quarré les Tombes) / Au Quinze (Montréal) / Le St Patrick (Bleury)

Cafés-concerts / Salle de spectacle

> La Closerie (Etais-la-Sauvin) / Le Pulvérinien (Pourrain) / Les Fontaines (Foissy-les-Vézelay)

Le Silex / Studios la Cuisine– Jazz Club d’Auxerre– Catalpa Festival 2016, saisons et perspectives

Joigny

> Office de Tourisme / Bibliothèque / Ecole de musique / Salle Claude Debussy / Espace Le Jean

Villeneuve-sur-Yonne

> Office de Tourisme / Théâtre

Sens

> Office de Tourisme / Théâtre / Cinéma / Bibliothèque / Ecole de musique / La Fabrique (MJC)

Brienon sur Armançon

> Le Théâtre Perché / Office de Tourisme

St Florentin

> Office de Tourisme / Bibliothèque / Ecole de musique

Tonnerre

> Office de Tourisme / Cinéma / Bibliothèque / Ecole de musique / La Parenthèse (Epineuil)

Toucy

> Office de Tourisme / Cinéma / Bibliothèque / Ecole de musique

Clamecy

> Office de Tourisme / Cinéma / Ecole de musique / La Ferme Blanche (MLAC)

Avallon

> Office de Tourisme / Cinéma / Bibliothèque / Ecole de musique.



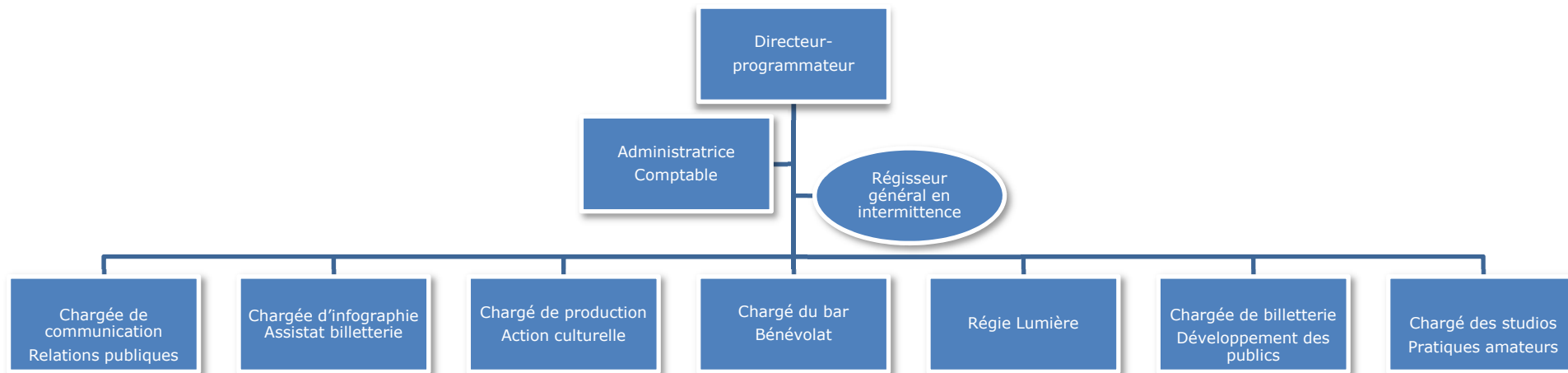
Le Silex / Studios la Cuisine– Jazz Club d’Auxerre– Catalpa Festival **2016, saisons et perspectives**

8/ Gestion du personnel

L'association Service Compris dispose d'une équipe de 9 salariés au 31/12/2017 pour la gestion de l'ensemble de ses activités (Silex, Jazz Club, Catalpa Festival, Studios de la Cuisine, Antenne Régional du Printemps de Bourges). Le départ de Sébastien Guillemineau, notre régisseur général au 31 août 2017 a été compensé par de l'intermittence. La question du recrutement d'un permanent au poste de régisseur général en statut cadre 4 se posera en 2019.

8.1/ Organigramme

FIN 2017 :



Soit 9 ETP (Equivalent Temps Plein en CDI) au 31/12/2017

Depuis 2012, chaque profil de poste a connu un ajustement selon un équilibre entre les besoins de la structure (nouvelles activités, redistribution de l'emploi, adaptation aux postes, formations...) et les salariés disposés à prendre en charge telle ou telle mission.

Le Silex / Studios la Cuisine– Jazz Club d'Auxerre– Catalpa Festival **2016, saisons et perspectives**

Pour rappel, et compte tenu des nouvelles activités de Service Compris, le nombre de salariés a évolué en 2013-2014 (et est resté identique depuis) pour assumer les nouvelles charges de travail :

-1 ETP pour les studios de la Cuisine

-1 ETP pour le Jazz-Club d'Auxerre

-1 ETP pour le Catalpa Festival

Soit 6 ETP pour la seule activité Silex.

Soit une gestion rationalisée et opérationnelle des salariés.

Aucun salarié n'est sur une activité unique, l'ensemble de l'équipe œuvrant au projet global de Service Compris.

8.2/ Les statuts du personnel

La convention collective appliquée est la CCNEAC (Convention Collective des Entreprises Artistiques et Culturelles), ex-SYNDEAC.

L'équipe est composée de 2 cadres depuis août 2017 et le départ du régisseur général (Directeur-programmateur – Cadre 1, administratrice-comptable).

Tous les autres postes sont désormais des postes TAM 1 ou équivalent (technicien et agent de maîtrise de niveau 1) en CDI.

Les autres ressources humaines

Les CDD

Nous embauchons un CDD 1/3 temps par saison en renfort sur les ouvertures des studios.

Les stagiaires

Service Compris accueille depuis son ouverture un grand nombre de stagiaires en lien avec des demandes de plus en plus fréquentes et dans tous les domaines d'activités (technique, assistance de direction, secrétariat, communication...). Service Compris constitue donc un véritable tremplin professionnel pour des stagiaires qui contribuent activement au développement du projet.

Les bénévoles

De plus en plus d'Auxerrois de tout âge et de toute CSP ont souhaité rejoindre Service Compris pour donner « un coup de main », « être de l'autre côté ! ». A la fin 2016, nous disposons d'un vivier de bonne volonté de près de 50 bénévoles (catering, affichage, merchandising, bar, billetterie...). Être bénévole au Silex, c'est bénéficier d'une soirée dédiée dans l'année, un accès à un concert gratuit hors bénévolat par trimestre, du repas au catering avec les artistes les soirs de productions, etc...

Certaines d'entre eux ont même intégré le CA de Service Compris.

8.3/ Le management

De façon générale, le management développé à Service Compris est basé sur une large concertation avec l'équipe afin que chacun puisse se sentir écouté mais également investi par le projet. Cette concertation s'établit sur la durée, au cours de rendez-vous personnels, des réunions hebdomadaires (mercredi matin) ou de réunions de travail plus spécifiques (ponctuelles selon l'actualité de la structure) ou encore plus spontanément si nécessaire.

Le management développé a également pour objectif la responsabilisation et la recherche d'autonomie de chaque membre de l'équipe dans son secteur d'activité. Compte tenu de l'intensité et du volume de travail demandé à l'équipe, la souplesse, la solidarité et l'entraide ont été les maîtres mots. Nous avons su digérer les changements structurels en pleine période d'éclosion en recherchant constamment l'équilibre et la création de vrais repères pérennes et fonctionnels.

Pour cela et en se basant sur l'expérience acquise, nous avons redessiné des fiches de postes très précises, défini des objectifs individuels en début d'exercice, procédé à des évaluations et bilans personnels chaque année, hiérarchiser l'équipe par la mise en place d'une équipe de direction.

Le Silex / Studios la Cuisine– Jazz Club d'Auxerre– Catalpa Festival **2016, saisons et perspectives**

8.4/ L'organisation du temps de travail

La durée quotidienne du travail ne peut excéder 10 heures

Les agents bénéficient d'un repos quotidien minimum de 11 heures

L'amplitude maximale de la journée de travail est fixée à 12 heures

Les salariés de Service Compris réparties sur 5 activités (Silex, Jazz-Club, Catalpa Festival, Studios de la Cuisine, antenne régionale du Printemps de Bourges) sont constamment à la limite de ces obligations réglementaires.

En conséquence, le temps de travail est annualisé. L'annualisation du temps de travail permet d'atteindre les objectifs suivants :

-tenir compte des spécificités et des contraintes propres aux activités de Service Compris entrant dans un champ d'activités du domaine de spectacle. Les horaires des personnels doivent donc s'adapter aux missions : fermeture de l'équipement au-delà de minuit, horaires d'arrivée des groupes...

-éviter une explosion d'heures supplémentaires liées aux activités spécifiques de la structure.

Par exemple, une semaine au Silex où a lieu 1 concert découverte le jeudi, un Jazz-club le vendredi et un concert Tête d'affiche le samedi représente déjà près de 36 heures minimum de présence sur site (dont des horaires de nuit). Difficile donc de proposer plus de 2 soirées d'activité par semaine si l'on prend en compte le temps nécessaire en amont à l'organisation, la prise de contact, les réunions de préparation, etc...

8.5/ Le contrôle et le calcul des heures de travail

Le contrôle des heures de travail a été mis en place dès 2010 et n'a été réellement opérationnel qu'en 2011. Une fiche d'heure est remplie par le salarié par quinzaine et est contrôlée toute les semaines. Le directeur peut ensuite ventiler les horaires de travail selon le degré d'activité.

Les temps non travaillés doivent être impérativement soumis à l'accord du directeur (par demande écrite) ; Inversement les temps travaillés en dehors de ce qui est prévu par l'annualisation doivent être également soumis à l'accord du directeur.

Les congés sont regroupés en deux sessions à Noël et sur l'été avec des périodes variables selon les heures de récupération à prendre pour chaque salarié. La base est de 2 semaines en fin d'année civile et de 5 semaines en période estivale. Il faudra sans doute notamment pour certains postes spécifiques prévoir des périodes de récupération plus éclatées dans l'année en lien avec l'intensité des missions.

8.6/ Les temps de réunion

Une réunion de travail d'équipe a lieu tous les mardis après-midi. Ce temps de travail collectif permet d'assurer la gestion courante de l'équipement, de préparer l'ensemble des activités proposées, d'échanger des informations essentielles sur la vie de la structure et de travailler sur le projet de l'équipement. Sans ordre du jour spécifique, elle reprend le bilan de la semaine écoulée et les activités des 2/3 prochaines semaines afin que chacun à son poste puisse anticiper les prochains temps forts. Cette réunion permet également de créer et d'entretenir une véritable cohésion d'équipe.

8.7/ La formation

Reste encore à développer la formation pour chacun des salariés. Certains d'entre eux ont pu se former au SSIAP indispensable dans un établissement recevant du public (ERP) ou à des formations plus techniques pour les régisseurs mais le personnel administratif devrait, dans le courant 2014-2017, bénéficier d'un plan de formation personnalisé.

Le Silex / Studios la Cuisine– Jazz Club d'Auxerre– Catalpa Festival

2016, saisons et perspectives

9/ Gestion budgétaire

9.1/ Projet de rapport financier de M. Emmanuel Ronot, président de Service Compris

PREAMBULE

En cours de rédaction à la date d'envoi du rapport d'activité

LE COMPTE DE RESULTAT

Les produits pour **2017** s'élèvent à **1 003 036, 14 euros HT**, contre **1 025 566,68 euros HT** en 2016 soit une baisse de **22 530, 54 euros HT par rapport à N-1** (ce qui représente une variation **en baisse** de **2,2 %**).

Les charges s'élèvent à **1 027 518,15 euros HT**, contre **994 376,42 euros HT** en **2016**, soit une hausse de **33 141,73 euros HT** (ce qui représente une variation en hausse de **3,3 %**).

Le résultat de l'année **2017** s'élève donc à **- 24 482,01 euros HT** (contre **+ 31 190,26 euros HT** en **2016**)

Les résultats par activité sont :

-pour le Silex et les studios de la Cuisine :	+ 10 442, 04 euros HT
-pour le Catalpa Festival :	- 5 069,95 euros HT
-pour le Jazz Club :	- 29 854,10 euros HT

soit un **total** de : **- 24 482, 01 euros HT**

BILAN

En cours de rédaction à la date d'envoi du rapport d'activité

PROPOSITION D'AFFECTATION DU RESULTAT

Le bureau propose d'affecter le résultat en "report à nouveau", ce qui confortera, pour la quatrième fois consécutive, les fonds propres de l'association en positif.

Les fonds propres s'élèveront après affectation à **131 902,19 euros HT au 31/12/2017**, contre **156 384,20 euros HT en 2016** et **125 193,94 euros HT en 2015**.

Le Silex / Studios la Cuisine- Jazz Club d'Auxerre- Catalpa Festival

2016, saisons et perspectives

Service Compris Récapitulatif

CHARGES	Compte de résultat 2016	BP 2017 HT	Compte de résultat 2017	BP 2018 HT	RECETTES	Compte de résultat 2016	BP 2017 HT	Compte de résultat 2017	BP 2018 HT
60 - Achats	278 182,16	257 400,00	312 475,52	351 500,00	70 - Ventes de produits finis, prestations service, marchandises	168 898,93	148 600,00	164 111,90	180 700,00
Spectacles	184 689,55	173 000,00	185 894,77	210 500,00	Prestations de services	97 468,78	78 800,00	89 711,25	70 200,00
Prestations de services (Sécurité)	27 289,83	28 500,00	51 987,76	56 500,00	Vente de marchandises (dont recettes bar)	44 980,85	52 800,00	55 353,86	90 000,00
Autres prestations	-	-	-	-	Produits des activités annexes (dont refacturations)	17 811,83	9 500,00	13 738,87	15 500,00
Achats de marchandises (bar)	30 514,60	22 000,00	30 439,65	40 000,00	Studios (répétitions/enregistrements)	3 337,47	2 500,00	2 607,92	2 500,00
Fournitures non stockables (eau, énergie)	21 497,20	21 250,00	38 954,79	27 000,00	Location de salles - mise à disposition	5 300,00	5 000,00	2 700,00	2 500,00
Fournitures d'entretien et de petit équipement (tech et admin.)	14 190,98	12 650,00	5 198,55	17 500,00	-	-	-	-	
Autres fournitures	-	-	-	-	-	-	-	-	-
61 - Services extérieurs	88 689,00	108 100,00	109 180,90	137 800,00	74 - subventions d'exploitation	894 407,00	872 680,00	823 910,52	982 100,00
Sous-traitance générale - Maintenance	9 271,63	11 600,00	9 518,10	9 800,00	Etat:	-	-	-	-
Locations	55 548,86	70 500,00	74 657,88	99 500,00	(DRAC, EDUCATION, JEUNESSE ET VIE ASSOCIATIVE, DIV)	95 000,00	150 000,00	104 430,00	110 000,00
Entretien et réparation	10 108,20	11 250,00	9 842,83	11 300,00	Région(s):	-	-	-	-
Assurances	10 335,42	11 150,00	11 957,00	13 100,00	BOURGOGNE	42 400,00	66 500,00	56 000,00	84 500,00
Documentation	3 424,89	3 600,00	3 205,09	4 100,00	Département(s):	-	-	-	-
Divers	-	-	-	-	YONNE	21 375,00	37 000,00	19 850,00	37 000,00
62 - Autres services extérieurs	85 174,63	84 250,00	88 649,62	96 700,00	Commune:	-	-	-	-
Rémunération intermédiaires et honoraires	6 425,00	8 000,00	7 027,47	8 000,00	AUXERRE	700 180,00	550 180,00	564 190,00	635 000,00
Publicité, publications (plaquettes, affiches, bandeaux, banderoles, insertion..)	17 678,25	14 000,00	11 272,31	18 000,00	Communauté de fauxerriols	8 452,00	25 000,00	20 000,00	30 000,00
Déplacements, missions, réceptions	52 474,49	53 250,00	62 143,25	61 500,00	AUXERRE / contrat de ville	1 000,00	-	-	-
Frais postaux et télécommunications	5 623,84	6 000,00	5 243,63	5 700,00	Communauté de fauxerriols / contrat de ville	3 000,00	-	10 000,00	-
Services bancaires, autres	2 973,05	3 000,00	2 962,96	3 500,00	CNV, SACEM, SPEDIDAM, ADAMI	8 000,00	26 000,00	25 190,52	42 000,00
63 - Impôts et taxes	8 283,27	9 000,00	8 468,15	8 900,00	SCPP, SPPF, FCM, ONDA,	-	-	-	-
Impôts et taxes sur rémunération	7 004,13	7 500,00	7 466,99	7 400,00	Fonds européens (FESAM, RCE, Culture France,)	-	-	-	-
Autres impôts et taxes	1 279,14	1 500,00	1 001,16	1 500,00	Syndicat mixte du canal du nivernais ou Agence de l'eau	-	-	-	-
64 - Charges de personnel	465 457,12	493 000,00	485 133,44	475 300,00	Autres recettes (Mécénat)	15 000,00	8 000,00	24 250,00	43 600,00
Rémunération des personnels permanents	300 920,27	296 000,00	290 523,22	255 300,00	PUCS - ACSE - autres collectivités	-	10 000,00	-	-
Rémunération des intermittents	37 975,80	45 000,00	62 823,10	68 000,00	75 - Autres produits de gestion courante	5 396,16	4 600,00	6 595,45	5 000,00
Charges sociales	126 561,05	152 000,00	131 787,12	152 000,00	Abonnements - Prods divers	5 396,16	4 600,00	6 595,45	5 000,00
65 - Autres charges de gestion courante (Droits d'auteurs)	16 082,14	19 000,00	22 049,98	27 500,00	76 - Produits financiers	1 792,97	1 000,00	1 193,01	1 000,00
66 - Charges financières	-	1 000,00	-	1 000,00	77 - Produits exceptionnels	-	-	-	-
67 - Charges exceptionnelles	-	1 000,00	-	-	78 - Reprises sur amortissements et provisions	207,11	-	47 600,48	10 000,00
68 - Amortissements et Provision pour Fonds propres	50 525,10	8 930,00	1 560,54	33 000,00	79 - Transfert de charges (ex : emplois aidés)	293,32	-	-	-
69 - Impôts sur les sociétés	1 983,00	3 000,00	-	-	TOTAL DES CHARGES PREVISIONNELLES	1 070 995,49	1 026 880,00	1 043 411,36	1 178 800,00
TOTAL DES CHARGES PREVISIONNELLES	994 376,42	984 680,00	1 027 518,15	1 131 700,00	TOTAL DES PRODUITS PREVISIONNELS	1 070 995,49	1 026 880,00	1 043 411,36	1 178 800,00
					Valorisation TVA sur subventions	45 428,81	42 200,00	40 375,22	47 100,00
TOTAL DES CHARGES	994 376,42	984 680,00	1 027 518,15	1 131 700,00	TOTAL DES PRODUITS	1 025 566,68	984 680,00	1 003 036,14	1 131 700,00
					Résultat	31 190,26	0	-24 482,01	0

Le Silex / Studios la Cuisine– Jazz Club d'Auxerre– Catalpa Festival

2016, saisons et perspectives

10/ Bâtiments et techniques

10.1/ Etat des travaux réalisés

Article 1 : mise à disposition des biens immobiliers et mobiliers

1-2 La ville mettra à disposition du délégataire le mobilier et le matériel strictement nécessaires à l'exploitation de la salle de diffusion des musiques actuelles (SMAC) mentionnés sur les fiches descriptives jointes en annexe 2 le jour de l'entrée dans les lieux.

Le bâtiment a été livré vide le 1^{er} janvier 2010, un investissement en 2010 a permis d'équiper le bâtiment à minima en mobiliers et matériels scéniques, le reste des besoins ayant été loué sur l'année 2010 par le délégataire

Une opération d'investissement supplémentaire a été conduite en 2011 pour compléter les besoins en mobiliers et matériels

L'inventaire actualisé est en annexe.

1.4 Une remise à jour du relevé d'inventaire sera effectuée à l'initiative du délégataire, contradictoirement entre les parties, au moins une fois par an, elle se substituera à la présente annexe2

Article 2 : travaux d'entretien et de maintenance courants

2-1 le délégataire assure et supporte la charge financière des travaux d'entretien et de maintenance des biens affectés à l'exploitation du service public,....., Les locaux mis à disposition devront être tenus en bon état d'entretien et de propreté.

Le nettoyage des locaux a été contractualisé avec une société de nettoyage suite à un appel d'offre accompagné d'un cahier des charges (vitrierie comprise).

L'entreprise retenue est la société Scoprod, qui assure encore à ce jour le nettoyage du site.

Les parties plus sensibles sont entretenues par le délégataire ou les entreprises ayant la charge de certains espaces spécialisés :

-arrière-Bar et réserve de bar, atelier de maintenance et réserve de matériel : l'entretien est assuré par le délégataire

-CTA, PAC par la société COFELY

-cage d'ascenseur par la société OTIS

La maintenance des matériels techniques scéniques est assurée par les techniciens de l'équipe ou des sociétés spécialisées, la maintenance des équipements des locaux est assuré également par l'équipe technique dans la limite de leur technicité liée au bâtiment (changement d'ampoule, débouchage d'évier etc....)

Conformément à l'annexe 4 (plan de maintenance et d'exploitation) pour des interventions plus conséquentes le délégataire se doit de contacter des entreprises spécialisées.

Comme prévu à cette annexe 4 le délégataire assure les essais périodiques qui lui sont confié sur l'éclairage de sécurité et l'alarme incendie.

Article 3 : Amélioration des installations

3.1 Afin de compléter et d'améliorer les installations de la salle de diffusion des musiques actuelles (SMAC) mise à sa disposition, le délégataire pourra proposer la réalisation d'investissements complémentaires qu'il juge nécessaires.

3.2 Le délégataire ne pourra procéder à aucune transformation des installations sans en avoir justifié la nécessité auprès de la Ville propriétaire et obtenu son accord exprès.

Des aménagements ont été réalisés par le délégataire après accord de la direction des bâtiments

-signalétique intérieure

Le Silex / Studios la Cuisine– Jazz Club d'Auxerre– Catalpa Festival

2016, saisons et perspectives

- escalier et barriérage du quai de déchargement
- éclairage des marches du balcon suite à des chutes
- Retouche de peinture uniquement couleur noire dans les espaces techniques et en salle

Article 4 : Travaux de gros entretiens et grosse réparation

4.1 La responsabilité des travaux de travaux de gros entretiens et grosse réparation reste à la charge de la ville

4.2 Le délégataire signale à la ville, dans les meilleurs délais et dès qu'il en a connaissance les défauts, travaux ou renouvellement dont elle a la charge

Comme précédemment cité en ce qui concerne l'amélioration des installations, des travaux et réparations ont été effectués sur la base du parfait achèvement ou des garanties du bâtiment, on peut signaler pour info :

- les fuites d'eau de pluie sur les triangles (Dommage ouvrage)
- le défaut d'alignement du grand sas (Dommage ouvrage)
- la solidité de la peinture orange et la peinture du sol du bar
- les défauts sur l'éclairage de secours
- les fissures

Article 5 : Renouvellement mobilier et matériel et entretien

Le matériel et le mobilier mis à disposition du délégataire et figurant en annexe 2 est réputé en bon état général au moment de sa mise à disposition. L'entretien du matériel, propriété de la ville et mis à disposition est assuré par le délégataire si le montant des réparations, acquisitions et remplacements est inférieur à 800€ HT et à la charge de la ville au-delà de 800€ HT.

Toutefois la ville assurera l'entretien du matériel et cela quel que soit le montant des réparations, acquisitions, renouvellements, prestations de service, si cet entretien relève d'obligations réglementaires

10.2/ Etat des travaux envisagés

La ville d'Auxerre continue à suivre les travaux correctifs suite aux problèmes constatés sur les exercices 2014-2017 :

- Alignement du grand sas vitré effectué (Dommage ouvrage)
- Eclairage de secours effectué (Dommage ouvrage)
- Fissures béton (dommage ouvrage)
- Fuites d'eau de pluie sur les triangles

Ces éléments sont déclarés ou en cours de déclaration Dommage Ouvrage.

Des travaux d'amélioration seront demandés à la ville d'Auxerre

- Electrification des rails de cimaise des expositions pour mise en lumière des œuvres exposées
- Signalétique aux entrées de ville
- Garde-corps amovible avec échelle sécurisée au-dessus du bar (Accord architecte et bureau d'études obtenues).

10.3/ Ressources humaines et techniques

Une équipe technique :

1 régisseur lumière en permanence

Des techniciens et régisseurs intermittents

Du matériel adapté :

Voir fiche technique jointe

Des bureaux au sein du plateau administratif (1^{er} étage du bâtiment 1 du conservatoire)

Un véhicule de service est actuellement loué auprès de Ford.

Le Silex / Studios la Cuisine– Jazz Club d'Auxerre– Catalpa Festival **2016, saisons et perspectives**

Les instruments de musique, le backline et des équipements techniques sont partie intégrante de l'inventaire en annexe.

10.4/ Développement durable

Aujourd'hui la problématique environnementale est de plus en plus présente dans notre quotidien. Le choix de la géothermie par la Mairie d'Auxerre comme mode de chauffage innovant et précurseur pour le Silex, nous a conduit à appliquer dès que cela est possible des réflexes respectueux de l'environnement. Profitant de sa visibilité, le Silex souhaite participer activement à la mise en place de comportements dits « verts ».

Les actions réalisées au niveau du Silex

- Utilisation de verres éco-cup (plus de gestion des déchets de verres en plastiques)
Caution de 1 euro restitué à la demande
- Favoriser le covoiturage (apposition du logo partenaire 123envoiture.com et sensibilisation)
- Rationaliser les déplacements
- Pratique du tri sélectif des déchets derrière le bar et dans les espaces de travail.
- Toutes les parutions doivent à terme se faire sur papier et encres recyclées
- Installation d'un lave-vaisselle au catering
- Installation d'un lave-verre au bar
- limitation des impressions ou impressions recto/verso
- format et éditions des billets d'accès aux concerts type carte bleue
- accueil des Journées du Développement Durable.

Les aménagements à réaliser au Silex

- minuterie sur tous les éclairages non publics
- remplacement de toutes les ampoules électriques par des LED ou par des ampoules à économie d'énergie
- installation d'un parc à vélo conséquent
- prolongement de la piste cyclable jusqu'au Silex
- améliorer les dessertes du transport collectif.

Merci aux bénévoles et aux membres du CA !!!



Le Silex / Studios la Cuisine– Jazz Club d'Auxerre– Catalpa Festival **2016, saisons et perspectives**

11/ ANNEXE

SOMMAIRE

1. **Conseil d'administration de Service Compris au 31/12/2017**
2. **Statuts de l'association Service Compris**
3. **Plaquettes Silex, Jazz Club, Catalpa en téléchargement sur**
<http://www.lesilex.fr/telechargements-programmes.html>
4. **Inventaire matériel et mobilier**
5. **Fiche technique du Silex**
6. **Délégation de service public de la Ville d'Auxerre 2014-2017**
7. **Cahier des charges SMAC**

Le Silex / Studios la Cuisine– Jazz Club d’Auxerre– Catalpa Festival
2016, saisons et perspectives
