

AUXERRE

MUSÉUM

# CORRAUX

## TRÉSORS

## DES MERS

24 JANVIER  
30 JUIN 2021

MUSÉUM  
5 BD VAUBAN

GRATUIT

AUXERRE, LA VILLE POUR TOUS

[WWW.AUXERRE.FR](http://WWW.AUXERRE.FR)



RÉGION  
BOURGOGNE  
FRANCHE  
COMTE





# CORAUX, TRÉSORS DES MERS

## Voyage au cœur des récifs coralliens...

### Plongée dans le monde fascinant des coraux.

Le Muséum vous emmène à la découverte d'un univers lointain et exotique : les récifs coralliens.

Autour d'une exposition de photos sous-marines produite par l'IRD (Institut pour la Recherche et le Développement), découvrez des échantillons de coraux, des photos et diaporamas, des jeux et contes et des contenus numériques.

Une expo pour en apprendre davantage sur les coraux : plantes ou animaux ? Ne vivent-ils que dans les pays chauds ? Sont-ils en danger ? Comment les protéger ?

Et une information étonnante : il y a un récif corallien dans l'Yonne !



### ZONE 1 A LA DÉCOUVERTE DES CORAUX

#### Animal, végétal ou minéral ?

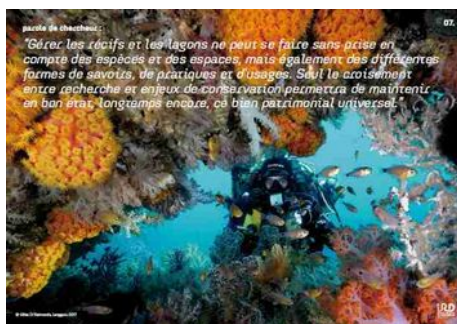
La question a longtemps divisé les naturalistes. La réponse est en fait... un peu des trois ! Le corail est composé d'un animal qui construit autour de lui une structure minérale. Pour compliquer encore un peu la chose, les coraux vivent souvent en association (symbiose) avec des algues.

Découvrez les différents types de coraux et leur mode de vie.



Détail d'une branche de corail rouge de Méditerranée  
*Corallium rubrum*  
avec déploiement des polypes (blancs).

IRD – Thomas Changeux



Aperçu de « Voyage au cœur des récifs coralliens »  
exposition de l'Institut pour la Recherche et le Développement  
servant de base à l'exposition du Muséum.

Les coraux font partie du grand groupe des **Cnidaires**, qui comprend également les hydres, les méduses et les siphonophores : des animaux surprenants à découvrir en images.

## ZONE 2 BÂTISSEURS DE RÉCIFS

### Quels maçons, ces coraux !

Certains construisent plusieurs centimètres de « squelette » minéral par an, créant au fil du temps d'immenses récifs comme la Grande barrière de corail d'Australie.

Barrières ou atolls, ces récifs aux dimensions vertigineuses ont un rôle mécanique : ils brisent la houle et protègent les zones côtières des vagues, des tempêtes et de l'érosion.

Découvrez les étapes de formation d'un atoll.



Affiche d'agence de voyages ?  
Non, récif corallien de Polynésie française !

Ahé, Tuamotu

IRD – Serge Andrefouet

### Un récif corallien dans l'Yonne ?

Imaginez l'Yonne sous une mer corallienne peu profonde, chaude, peuplée de coraux, oursins, poissons...

C'est le paysage qu'a présenté toute notre région pendant une grande partie de l'ère Mésozoïque (également appelée Secondaire). Ces mers coralliennes nous ont laissé les fossiles d'huîtres réputés donner un goût iodé au chablis, le squelette d'ichtyosaure conservé au Muséum... et un véritable récif corallien, encore visible. Ce récif fossilisé forme les falaises de Mailly !

Zoom rapide sur cette période.

## ZONE 3 IMMERSION AU CŒUR DES CORAUX

Installez-vous confortablement et découvrez un film sur grand écran : le récif corallien comme si vous y étiez !



Banc de priacanthés *Priacanthus hamrur*

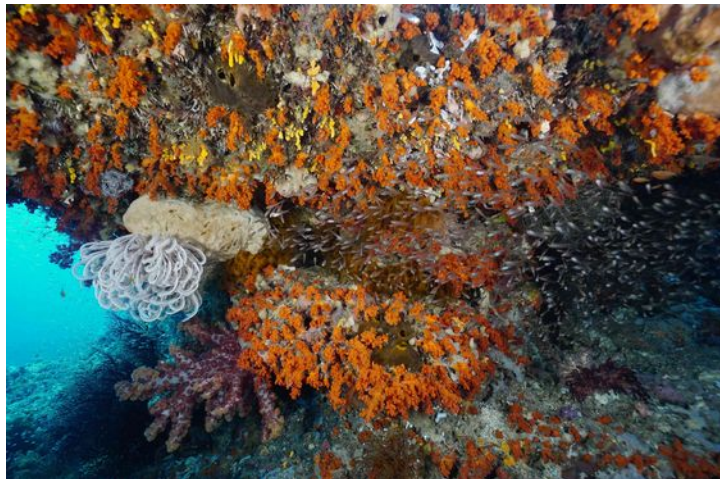
Atoll de Fakarava, Tuamotu, Polynésie française

CNRS – Thomas Vignaud

## ZONE 4 UNE VIE FOISSONNANTE

Les coraux ont une grande importance écologique. Les récifs coralliens sont particulièrement riches : ils abritent de nombreuses espèces animales et végétales, offrant nourriture, abris, lieux de ponte...

Présentation en photos de quelques espèces du récif avec l'exemple de la Réunion.  
Jeu des réseaux trophiques (chaînes alimentaires) sur ce récif : saurez-vous retrouver qui mange qui ?



Vie foisonnante dans un récif corallien d'Indonésie

IRD – Gilles Di Raimondo

Cette richesse en fait des lieux à préserver. Mais la menace du blanchiment (mort des coraux qui construisent le récif) se fait plus forte chaque année.

## ZONE 5 L'ESPRIT DES LIEUX

Après l'approche naturaliste, cette salle présente le récif corallien sous un angle mythologique.

Pour les populations humaines proches des récifs coralliens, notamment en Polynésie, le récif n'est pas seulement un lieu de pêche : il est intégré dans les récits de la naissance du monde.

Sous l'ombre d'un requin blanc, écoutez quelques contes et mythes.

## ZONE 6 (SERRE) SI LOIN, SI PRÈS

### Loi de nous, les coraux ?

Pourtant, chacun de nos gestes a un impact sur la vie marine.

Premier impact : la **pollution de l'eau** par nos médicaments, nos substances chimiques ou les micro-plastiques issus de nos vêtements. En effet, toute pollution locale se retrouve un jour, via les rivières et fleuves, dans l'océan...

Deuxième impact : le **changement climatique** alimenté par nos choix de modes de déplacements, de consommation...



### Le blanchiment du corail,

#### une expression à prendre au sens littéral

Le réchauffement et l'acidification des eaux marines entraînent la mort des algues vivant en symbiose avec le corail, puis la mort des polypes proprement dits.  
Pacifique Sud

IRD – Jean-Michel Boré

Troisième impact : le **tourisme** qui doit être respectueux des sites naturels et des populations locales.

Cette salle rappelle aux visiteurs que **chacun de nos gestes, chacun de nos choix compte, même très loin de l'océan !**

## DANS LE PARC MENACES, INQUIÉTUDES ET POSSIBLES SOLUTIONS

Les derniers panneaux de l'expo-photo sont présentés dans le parc, à l'arrière du Muséum.

Changement climatique, acidification de l'eau, prédateurs des coraux... Les menaces sur ces espèces sont nombreuses.

Les chercheurs recherchent des solutions comme le bouturage de coraux pour « replanter » les récifs, la lutte contre les prédateurs naturels du corail ou l'identification d'espèces plus résistantes au réchauffement.

## ÉTABLISSEMENTS SCOLAIRES

### De la maternelle au lycée

Sur réservation

### Visites de présentation pour les enseignants

Mercredi 27 janvier à 14h30

Mercredi 24 février à 14h30

### Info Covid :

nombre de places limité – réservation obligatoire  
au 03 86 72 96 40.

### Dossier pédagogique et dossier EPI

à télécharger sur [www.auxerre.fr](http://www.auxerre.fr)

### Visite libre de l'exposition

- **jeu de découverte** pour les tout-petits
- **livret de visite** pour les enfants sachant lire.

### Ateliers pédagogiques

- **Dans ma maison corail** (maternelle) : sur une grande image de récif corallien, les enfants vont chercher où placer chaque animal en fonction de ses besoins (nourriture, cachette, lumière...).
- **Mange qui peut !** (CP - CE<sub>1</sub>)  
Ce jeu reprend le principe de la bataille mais fait se confronter des prédateurs et des proies... à condition de trouver les bonnes !
- **La vie cachée du récif**  
CM1 à 3<sup>ème</sup> (2 niveaux de difficulté)  
Prédation mais aussi entraide, collaboration...  
Les relations entre espèces vivantes sont complexes et variées. Le récif corallien n'échappe pas à cette règle !  
Munis d'une fiche de personnage, les élèves devront, dans un temps limité, rencontrer d'autres habitants pour déterminer lesquels ils ont intérêt à fréquenter et pourquoi, et lesquels ils doivent fuir à tout prix.

## GROUPES EXTRA-SCOLAIRES

### Centres de loisirs, IME, associations...

Sur réservation

### Visites de présentation pour les animateurs

Mardi 23 février de 9h30 à 10h15

Mardi 23 février de 10h15 à 11h

### Info Covid :

nombre de places limité – réservation obligatoire  
au 03 86 72 96 40.

### Dossier de présentation de l'exposition

à télécharger sur [www.auxerre.fr](http://www.auxerre.fr)

### • Visite libre de l'exposition

- **Atelier-jeu Bâtisseurs de récifs** : un jeu illustrant la compétition entre quatre espèces de coraux au sein d'un même récif.

## INFORMATIONS PRATIQUES

Du 24 janvier au 30 juin 2021.

Port du masque obligatoire à partir de 11 ans,  
conseillé à partir de 6 ans.

Lundi, mardi, jeudi et vendredi de 13h30 à 17h30

Mercredi de 9h à 12h et de 13h30 à 17h30

Dimanche de 14h à 17h30

**Fermé** les samedis et jours fériés (5 avril, 13 et 24 mai).

Parc fermé en cas d'alerte météo.

**Info Covid** : les modalités d'ouverture peuvent changer selon les décisions administratives et les conditions sanitaires.

Renseignements au 03 86 72 96 40.

Réservation obligatoire pour les groupes

03 86 72 96 40

[museum@auxerre.com](mailto:museum@auxerre.com)

[www.auxerre.fr](http://www.auxerre.fr)

**VENEZ ET REVENEZ AU MUSÉUM !**

**LA VISITE ET LES ATELIERS SONT GRATUITS.**

## **PARTENAIRES DE L'EXPOSITION CORaux, TRÉSORS DES MERS**

Une exposition du Muséum d'Auxerre,  
basée sur l'exposition *Voyage au cœur des récifs  
coralliens* prêtée par l'IRD.

### **Assistance technique au montage**

- Régisseur musées, Ville d'Auxerre ;
- Logistique Culture, Ville d'Auxerre ;
- Service Maintenance Bâtiments, Ville d'Auxerre.

### **Prêts**

- Spécimens de coraux prêtés par le Muséum Jacques de la Comble d'Autun
- Moulages de coraux fossiles prêtés par la Réserve naturelle du Bois du Parc – Conservatoire des espaces naturels bourguignons
- Moulage de requin prêté par le Muséum d'Angers.

### **Images et films à titre gracieux**

- Photothèque de l'Institut pour la recherche et le développement (IRD)
- Institut océanographique de Monaco
- éditions Glénat.

### **Coin lecture**

Livres sélectionnés et mis à disposition par les bibliothécaires de la Bibliothèque municipale Jacques-Lacarrière.

Exposition réalisée avec le soutien de la Région  
Bourgogne-Franche-Comté.



Les actions du Muséum sont labellisées  
Famil'Yonne.



### **REJOIGNEZ-NOUS SUR :**



Auxerreetmoi