

AUXERRE

MUSÉUM



➤ EXPOSITION

HISTOIRES

DE

LOUPS

MUSÉUM  
5 BD VAUBAN

16 SEPTEMBRE  
30 DÉCEMBRE

2022

GRATUIT ↗

AUXERRE, LA VILLE POUR TOUS

[WWW.AUXERRE.FR](http://WWW.AUXERRE.FR)



REGION  
BOURGOGNE  
FRANCHE  
COMTE



Famil  
Yonne

DOSSIER DE PRESSE



# HISTOIRES DE LOUPS

## Sur les traces du loup : portrait, mythes et symboles

**Entre peur et fascination, le loup attire les regards des humains depuis des millénaires.**

Pour évoquer cet animal aux mille facettes, le Muséum d'Auxerre reprend et adapte une exposition temporaire créée en 2021 par la Fabrique des Savoirs d'Elbeuf.

Dans un décor créé par l'équipe auxerroise, venez en apprendre davantage sur le loup grâce à des spécimens naturalisés, des crânes, des moulages mais aussi des documents d'archives, des livres anciens ou récents, des illustrations... L'exposition nous interroge aussi sur notre vision du loup et sur les mythes, légendes et représentations sociales en jeu.

Autour de l'exposition, un programme d'animations, de rencontres et de conférences pour petits et grands permettra d'approfondir le sujet.

*Les spécimens présentés dans l'exposition ont tous été naturalisés de façon légale.*

*Aucun n'a été tué pour le Muséum.*

*Certains spécimens anciens ont été chassés avant l'instauration de lois de protection de ces espèces. Leur position parfois menaçante ou effrayée s'explique par leur contexte de naturalisation.*

*Les spécimens récents sont morts accidentellement en milieu naturel ou en captivité et ont été collectés dans le respect des réglementations nationale et internationale.*

*Spécimens visibles : loups gris (canadiens et européens : souche française et souche italienne), chiens, chacal, renard, coyote, chien viverrin, chien des buissons, lycaon et diverses proies des loups.*

## ZONE 1 PORTRAIT DE FAMILLE

### Canidés

La famille des Canidés rassemble une trentaine d'espèces de morphologie assez comparable : lycaon, chacal, renard, coyote...

Découvrez quelques canidés naturalisés, bien connus des Européens (renard roux) ou plus exotiques (chien des buissons, chacal).

Observez une silhouette de canidé présentant les caractéristiques de cette famille : dents, pattes...



**Chien des buissons *Speothos venaticus***  
Excellent nageur, ce canidé d'Amérique du Sud a les pattes palmées !  
On le trouve sur le territoire français, en Guyane

Muséum d'Auxerre

### Une famille ancienne

Les Canidae existent depuis environ 24 millions d'années. Plusieurs espèces de loups préhistoriques ont aujourd'hui disparu : loups étrusque et de Mosbach en Europe, loup sinistre en Amérique du Nord.

## ZONE 2 A LA RENCONTRE DU LOUP

### Où sont les loups ?

*Canis lupus*, le loup gris, vit initialement dans l'hémisphère Nord. Il y existe plusieurs sous-espèces sauvages, de l'Inde au Mexique en passant par la Sibérie. L'espèce y occupe des milieux très divers : forêts, montagnes, steppes et toundras... avec des variations de taille et de pelage.



Répartition actuelle du loup gris sauvage  
*Canis lupus*

CC Jürgen

## ZONE 3 UN ANIMAL SOCIAL

### Dans la famille loup, je demande...

Dans un groupe de loups, chacun a sa place : adultes dits « alpha », seuls à se reproduire, et leur progéniture : louveteaux et jeunes des années précédentes qui seront rapidement amenés à quitter le groupe pour fonder leur propre famille.

Évocation d'une famille de loups et du rôle de chacun au sein du groupe.



Louveteaux âgés de quelques jours

Muséum d'Auxerre

### Famille ou meute ?

La vision ancienne, celle d'une « meute » de loups s'affrontant en permanence pour dominer le groupe, a été revue par les spécialistes au profit d'une vision moins conflictuelle, celle d'une famille dont la composition évolue au fil des portées.

### Hurlements du loup

Les célèbres vocalisations des loups s'entendent à plusieurs kilomètres. Marquage du territoire, cohésion du groupe voire simple plaisir de chanter ensemble : leurs rôles sont variés.

Les loups communiquent aussi par les odeurs, par d'autres sons (grognements par exemple) et par leur posture. Découvrez la signification de la position des oreilles, de la queue, des pattes et utilisez ce petit guide pour comprendre ce que disent les loups naturalisés de l'exposition.

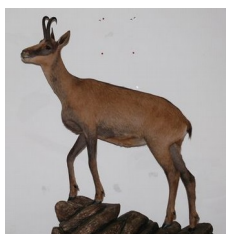
## ZONE 4 AU MENU DU LOUP

### Mais que mangent les loups : des humains ?

#### Des moutons ? Des framboises ?

Les réponses sont dans l'ordre : non (sauf peut-être les chaperons rouges), oui et oui ! Mais aussi des grenouilles, des lapins, des bisons, des saumons... La liste est longue et tous les loups n'ont pas le même menu.

Selon la saison, le milieu dans lequel il vit, l'aide disponible (loup solitaire ou en meute), la présence de jeunes... et même selon ses préférences personnelles, le loup varie ses repas. A une base carnée (animaux sauvages, parfois bétail ou charognes) s'ajoutent quelques baies et fruits voire des champignons en période de disette.



### Le loup utile

« Super-prédateur » au sommet des chaînes alimentaires, le loup joue un rôle de régulation des écosystèmes. Un équilibre dynamique se crée entre populations de loups et populations de proies.

L'exemple des loups de Yellowstone (États-Unis) est fréquemment cité. Dans ce parc naturel, la réintroduction de loups a permis de juguler la surpopulation de cervidés et de rétablir les zones boisées, précédemment dévastées par les herbivores.

Groupe de loups  
de Yellowstone

Doug Smith  
Wikimedia commons



## ZONE 5 ENTRE CHIEN ET LOUP

### Dès la Préhistoire

Largement répandu dans l'hémisphère Nord, le loup a cohabité avec les différentes espèces d'humains préhistoriques. Il a été représenté dans quelques grottes ornées, en peintures pariétales (Font-de-Gaume) ou objets sculptés (La Vache).

Et c'est dès la Préhistoire qu'un lien particulier s'est tissé entre quelques humains et quelques loups : les ancêtres de nos chiens !

### Du loup au chien

Sans le savoir, vous avez peut-être un loup dans votre vie ! Nos chiens domestiques sont en effet, au sens biologique, des loups *Canis lupus*.

La date et les circonstances de la domestication du loup restent incertaines : il y a 30 000 ans ? 15 000 ans ?

Depuis cette époque, les humains ont fortement sélectionné leurs animaux de compagnie, tant en apparence qu'en comportement.

Comparez un crâne de loup gris et un crâne de pitbull. Jouez à différencier chienne et louve : pas si facile !



Deux femelles de *Canis lupus* :  
une louve et une chienne.  
Savez-vous les différencier ?

Muséum d'Auxerre et Muséum de Troyes

### Un loup près de chez soi

Sur les pas des humains, sa version domestiquée : le chien, s'est répandue sur presque tous les continents. Le chien redevenu sauvage a donné les populations de dingos en Australie.

Loups, chien, dingo : tous des *Canis lupus* !

## ZONE 6 PORTRAITS DE LOUPS

Comme beaucoup d'autres animaux, le loup a été chargé de symboliques variées mais toujours très fortes. Petite présentation non exhaustive de quelques figures du loup.

### Antiquité gréco-romaine

De la louve nourricière de Romulus et Rémus à la locution *Homo homini lupus* (l'homme est un loup pour l'homme), l'Antiquité illustre déjà l'ambivalence des représentations du loup.

### Quand le loup ne pose pas problème

Dans des cultures aussi diverses que la culture inuite, les peuples amérindiens, les mythes nordiques ou l'histoire d'Asie centrale, le loup est un esprit puissant mais admiré, perçu positivement.

### Diabolisation du loup

Comme l'a montré l'historien Michel Pastoureau, le Moyen Age a été un temps de cristallisation de nouveaux rôles pour certains animaux, désormais décrits comme malfaisants voire maléfiques : crapaud, ours, corbeau... et loup ! Associés au diable, au mal, aux sorcières... ces espèces sont durablement devenues des mal-aimées.



Vitrail montrant Ste Austreberthe,  
qui aurait obligé un loup à remplacer son âne  
De nombreuses vies de saints comportent des épisodes  
de « domptage » de loups, destinés à expliquer aux fidèles  
la puissance de la foi chrétienne face au mal.

Fabrique des Savoirs d'Elbeuf

### Grands méchants loups

Ils sont nombreux dans les illustrations et les archives, ces loups terrifiants : Bête du Gévaudan (ou Bête de l'Auxerrois !), dangereux loup des contes de Perrault ou de Grimm, loups poursuivant les cavaliers ou les traîneaux chez Jules Verne... ou dans l'adaptation récente de la Reine des Neiges !

### Parle-t-on du loup ou de l'humain ?

La langue française trahit notre façon de nous projeter sur l'animal. Du « jeune loup » au « loup solitaire », les expressions sont généralement peu flatteuses !

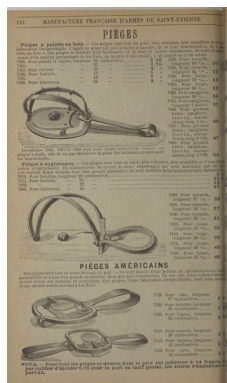


## ZONE 7 HOMMES CONTRE LOUPS

De cette vision très noire est née une lutte entre humains et loups, visant non plus seulement à se défendre mais à réduire la population et le territoire des loups, voire à les faire disparaître.

### Une mauvaise réputation

Tout au long des XVIII<sup>ème</sup> et XIX<sup>ème</sup> siècles, la haine du loup se renforce. Entre faits réels (attaques de troupeaux, consommation des morts sur les champs de bataille) et symbolique noire, le loup est perçu comme un danger : vecteur de la rage, dévoreur de troupeaux et d'enfants...



**Pièges à loup**  
*Catalogue de la Manufacture  
des Armes et Cycles de Saint-Etienne,  
1896*

BNF Gallica

### Extermination des loups français

Au XIX<sup>ème</sup> siècle, la lutte contre les loups s'intensifie. Le corps des louvetiers, présent depuis Charlemagne, est largement soutenu par des battues organisées en campagne ; chaque loup tué donne droit à une récompense.

D'année en année, les « derniers loups » de chaque département sont tués... et entrent dans le Muséum local !

Résultat de cette éradication : l'espèce est officiellement éteinte en France en 1937.



« Dernier loup tué dans l'Yonne »

En réalité avant-dernier loup de souche française du département, cet animal est conservé au Muséum d'Auxerre.

92-1249 – Ville d'Auxerre, Muséum

## ZONE 8 FRANCE : LE RETOUR DU LOUP

Tous les pays européens n'ont pas éradiqué leurs loups. La cohabitation entre loups et humains y est devenue possible au prix de certains aménagements.

### De nouveaux loups en France

En 1992, l'observation de loups gris en France a intrigué : les loups avaient pourtant disparu du pays de puis plus de 50 ans !

Par comparaison de l'ADN de ces loups avec les spécimens anciens des Muséums, les biologistes ont pu établir que la nouvelle population n'a pas de rapport avec les loups français, mais venait spontanément d'Italie.

Présentation d'un loup de souche italienne tué en France par un braconnier et naturalisé par le Muséum d'Auxerre.



Loup gris mâle, souche italienne

Muséum, Ville d'Auxerre

### Vivre avec les loups ?

Depuis 1992, ces loups ont progressivement peuplé plusieurs départements et en 2022, un jeune loup a même atteint le Finistère.

Dans l'Yonne, seul un jeune loup à la recherche d'un territoire a été repéré à ce jour.

Mais la peur ancienne demeure... Comment réagir et se réadapter au retour d'un prédateur ?

### Sur la piste des loups

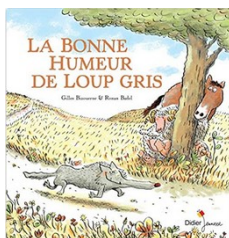
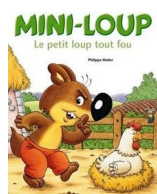
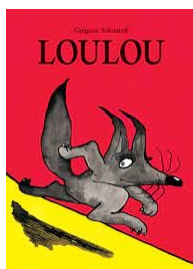
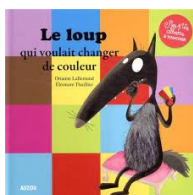
Aperçu des méthodes utilisées pour étudier, repérer, comptabiliser les loups.

## DANS LA SERRE CABANE À HISTOIRES

### Il était une fois... beaucoup de loups !

La représentation des loups évolue, un changement particulièrement visible... dans les bibliothèques enfantines !

Retrouvez quelques loups célèbres ou décalés, de Croc-blanc au Petit loup rouge qui rencontre un dangereux chaperon dans la forêt en passant par les loups du *Livre de la Jungle* qui ont inspiré des générations de... louveteaux et louvettes.



## DANS LE PARC EXPOS DE PLEIN AIR

### UN HOMME ET DES LOUPS

Venez découvrir une exceptionnelle expo photo de Jim Brandenburg, photographe animalier américain de renommée mondiale.

En 54 images, il nous fait découvrir sa vie dans les espaces sauvages et ses rencontres avec les loups.

*Du 16 septembre au 16 octobre  
Aux horaires d'ouverture du parc.*



### UNE TERRE, DES SOLUTIONS

Le parc du Muséum accueillera ensuite une exposition de l'IRD (Institut pour la Recherche et le Développement) sur les sols.

La biodiversité et la santé des sols conditionnent la richesse des écosystèmes mais aussi la filtration des eaux, les rendements des cultures, la pousse des végétaux...

Parallèlement à l'exposition, découvrez les sols dans un programme d'animations :

- ateliers scolaires et famille
- conférence durant le Salon du Champignon.

*Du 23 octobre au 27 janvier 2023.  
Aux horaires d'ouverture du parc.*

# AUTOUR DE L'EXPOSITION

## GRAND PUBLIC

### Visite libre de l'exposition

- **jeu de découverte** pour les tout-petits
- **livret de visite** pour les enfants sachant lire.



### Ateliers famille

Vacances d'automne et de fin d'année

- **Pince et croque** : joue avec des pinces à linge et découvre ce que mangent les loups dans différentes zones du monde.  
*A partir de 3 ans – durée 1 h*
- **Parcours d'embûches** : découvre l'univers de loups en jouant le rôle d'un jeune loup et en évitant les embûches !  
*A partir de 6 ans – durée 1 h15*

## Journées européennes du Patrimoine

16 au 18 septembre 2022

Le 16 septembre, une journée est réservée aux scolaires, sur réservation :

- Visite de l'exposition *Histoires de loups* avec livret-jeu
- Atelier biodiversité dans le parc : *Herbier*

Les 17 et 18 septembre, ouverture au grand public de 10h - 18h :

- Premiers jours de l'exposition
- *Histoires de loups en un clin d'œil* dans l'exposition : l'équipe du Muséum est à votre disposition pour vous parler des spécimens exposés.
- Autour de l'exposition permanente PaléOdysée : *memory géant* « Mammouth et cie ».



### Soirée Sur les traces du loup

26 octobre 2022  
18h-minuit

En attendant Halloween et pour étrenner votre costume, venez frissonner au Muséum !

Soirée consacrée aux loups réels ou imaginaires et aux contes et légendes : jeux, ateliers, jeu de piste dans le parc... vous attendront !



## GROUPES EXTRA-SCOLAIRES

Centres de loisirs, IME, associations...

Sur réservation

### Visites de présentation pour les animateurs

Mardi 20 septembre à 10h.

### Dossier de présentation de l'exposition

à télécharger sur [www.auxerre.fr](http://www.auxerre.fr)

- **Visite libre de l'exposition**
- **Atelier-jeu Loup, renard et compagnie :** questions pour des champions de zoologie : saurez-vous identifier le canidé mystère ? A vos buzzers !

## ÉTABLISSEMENTS SCOLAIRES

**De la maternelle au lycée**

Sur réservation

### Visite de présentation pour les enseignants

Mercredi 21 septembre à 14h30

### Dossier pédagogique et dossier EPI

à télécharger sur [www.auxerre.fr](http://www.auxerre.fr)

### Visite libre de l'exposition

- **jeu de découverte** pour les tout-petits
- **livret de visite** pour les enfants sachant lire.

### Ateliers pédagogiques

- **Loup y es-tu ?** (cycle 1) : un jeu de loto pour découvrir l'habitat de chacune des sous-espèces de loups.
- **Terres de loups** (cycle 2) : des étendues arctiques au Mexique, chaque sous-espèce de loup a sa place dans les chaînes alimentaires : un rôle à découvrir par le jeu !
- **Les défis du loup** (cycles 3 et 4) : Pour terrain de jeu, une carte regroupant les territoires de plusieurs familles de loups. Un jeu de simulation à base de dés pour mieux comprendre l'univers de cet animal fascinant !

## INFORMATIONS PRATIQUES

Du 16 septembre 2022 au 30 décembre 2022.

Lundi, mardi, jeudi et vendredi de 13h30 à 17h30  
Mercredi de 9h à 12h et de 13h30 à 17h30  
Dimanche de 14h à 17h30

**Fermé** les samedis et jours fériés (1<sup>er</sup> et 11 novembre, 25 décembre).

Parc fermé en cas d'alerte météo.

Les modalités d'ouverture peuvent changer selon les décisions administratives et les conditions sanitaires.

Renseignements au 03 86 72 96 40.

Réservation obligatoire pour les groupes  
03 86 72 96 40  
[museum@auxerre.com](mailto:museum@auxerre.com)  
[www.auxerre.fr](http://www.auxerre.fr)

**VENEZ ET REVENEZ AU MUSÉUM !**  
LA VISITE ET LES ATELIERS SONT GRATUITS.

## PARTENAIRES DE L'EXPOSITION HISTOIRES DE LOUPS

Une exposition du Muséum d'Auxerre, basée sur l'exposition *Histoires de loups, portrait, mythes et symboles* de la Fabrique des Savoirs d'Elbeuf.

### Assistance technique au montage

- Régie technique du Pôle muséal, Ville d'Auxerre ;
- Services techniques, Ville d'Auxerre.

### Prêts

- **Chiienne** prêtée par le Muséum de Troyes
- **Lycaon, fennec et coyote** prêtés par le MOBE-Muséum d'Orléans pour la Biodiversité et l'Environnement
- **Tête de loup** prêtée par le Musée Buffon de Montbard
- **Livres anciens** prêtés par la Bibliothèque municipale Jacques-Lacarrière d'Auxerre.

### Images et films à titre gracieux

- Fabrique des Savoirs, Elbeuf – Réunion des Musées métropolitains Rouen Normandie
- Contributeurs Creative Commons.

### Conseil scientifique – loups dans la littérature jeunesse

Bibliothèque municipale d'Auxerre

### Coin lecture

Livres sélectionnés et mis à disposition par les bibliothécaires de la Bibliothèque municipale Jacques-Lacarrière.

Exposition réalisée avec le soutien de la Région Bourgogne-Franche-Comté.

REGION  
BOURGOGNE  
FRANCHE  
COMTE

Les actions du Muséum sont labellisées Famil'Yonne.

Famil'Yonne  
MUSEUM D'AUXERRE  
VILLE D'AUXERRE