

AUXERRE

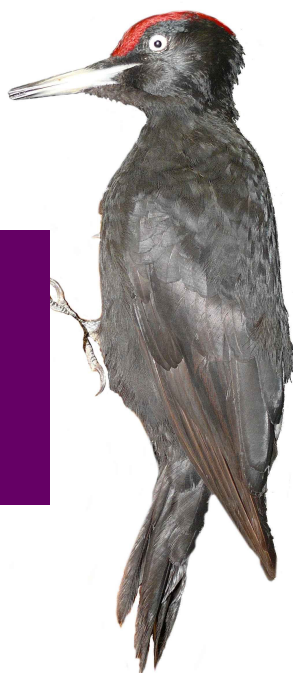
MUSÉUM



LA NATURE

MONTE LE SON

11 FÉVRIER
26 AOÛT 2018
MUSÉUM



DOSSIER D'EXPOSITION
EXTRA - SCOLAIRES

AUXERRE, LA VILLE POUR TOUS

WWW.AUXERRE.FR



FamilYonne
ASSOCIATION DES FAMILIERS
AUXERRE YONNE



SOMMAIRE

Organisez votre visite	Page 4
Atelier pour les groupes non scolaires	Page 5
Informations pratiques	Page 6
Découvrez les expositions La nature monte le son Bestiaire sonore	Page 7
Le Muséum, c'est aussi...	Page 8
Partenaires des expositions	Page 9

**Postez et taguez vos photos prises sur le vif
sur Instagram ou Facebook avec**

#AuxerreetMoi # auxerremuseum

#auxerreeculture

Images de couverture :

Guêpier d'Europe *Merops apiaster* et pic noir *Dryocopus martius*, collections du Muséum d'Auxerre.

ORGANISEZ VOTRE VISITE...

LES CONDITIONS DE LA VISITE AU MUSÉUM :

Le Muséum d'Auxerre est un service de la Ville d'Auxerre.

Avec votre groupe, il convient de respecter certaines règles propres aux établissements culturels afin d'assurer la sécurité de chacun et des œuvres et le confort de visite.

Avant de venir, informez les enfants des règles à respecter au Muséum. L'animateur les rappellera en début de séance et notamment qu'**il est possible et même conseillé** :

- d'observer
- de se montrer curieux
- de poser des questions
- de participer aux activités proposées
- de demander un livret de visite

mais qu'il est interdit :

- de gêner les autres visiteurs par toute manifestation bruyante,
- de se livrer à des courses, glissages ou escalades,
- de franchir les dispositifs destinés à limiter l'accès au public,
- de toucher aux œuvres, aux installations muséographiques (panneaux, cartels, vitrines...)
- de laisser des papiers ou détritrus,
- de manger ou boire dans les salles.

Tout au long de la visite, les enfants restent sous la responsabilité et l'autorité du responsable du groupe.

Les accompagnateurs doivent s'assurer que les enfants respectent les règles de conduite ; à défaut, le personnel du Muséum est autorisé à intervenir pour assurer la discipline et demander le départ immédiat du groupe si nécessaire.

Le règlement intérieur du Muséum est consultable à l'accueil et sur www.auxerre.fr

En cas de retard

En cas d'annulation ou de retard, merci de nous prévenir le plus rapidement possible.

En cas de retard, la visite ne pourra pas se prolonger au-delà de l'horaire prévu.

ATELIER SPÉCIAL POUR GROUPES EXTRA SCOLAIRES

L'ÉCHO DE LA NATURE

Niveau :

Tous niveaux et tous âges !

Les petits sont accueillis de préférence en groupes mixtes, avec des plus grands.

Effectif :

20 enfants

Durée :

45 mn

Objectifs :

- Découvrir l'environnement dans une approche sensorielle
- Développer sa discrimination auditive
- Connaître quelques chants et cris emblématiques.

Déroulement :

Reconstituer un milieu naturel à partir des sons qui le composent : voici le défi proposé aux enfants.

A quel animal ce cri appartient-il ? Où le situer dans cet environnement ? Le chant de cet oiseau a-t-il sa place dans ce milieu ou est-ce celui d'un intrus ?

Sur une fresque grand format, les enfants parviendront-ils à repositionner les espèces à l'emplacement le plus judicieux et dans le temps imparti ?

Un jeu de découverte de la nature par l'oreille !

Cet atelier est proposé aux centres de loisirs, IME...

N'hésitez pas à consulter le Service des Publics pour l'adapter à votre groupe.

**Visite de présentation de l'exposition
pour les animateurs de groupes extra-scolaires :**

**Mardi 27 février 2018
à 10h**

LE MUSÉUM PROPOSE D'AUTRES ATELIERS

Toute l'année, sur simple réservation, retrouvez les ateliers de notre catalogue permanent :

- **Un Muséum, qu'est-ce que c'est ?**
- **A la découverte des sols**
- **La classification du vivant**

et bien d'autres ateliers sur les déchets, la pollution, l'environnement....

Contactez le Service des Publics pour en savoir plus :

03 86 72 96 40

INFORMATIONS PRATIQUES

HORAIRES DU MUSÉUM

Accueil grand public

Lundi, mardi, jeudi, vendredi de 13h30 à 17h30

Mercredi de 9h à 12h et de 13h30 à 17h30

Dimanche de 14h00 à 17h30.

Fermé les samedis et jours fériés (2 avril, 1^{er}, 8, 10 et 21 mai, 15 août).

Accueil des groupes

Du lundi au vendredi

de 8h à 12h et de 13h30 à 17h30.

Les groupes sont accueillis **sur rendez-vous** : réservation indispensable au 03 86 72 96 40.

HORAIRES DU PARC

Du lundi au vendredi de 8h30 à 17h30

et le dimanche de 14h à 17h30.

Fermé les samedis et jours fériés (2 avril, 1^{er}, 8, 10 et 21 mai, 15 août).

Parc fermé en cas d'alerte météo.

TARIF

La visite du Muséum et les ateliers dans le Muséum sont gratuits.

PRATIQUE

Organisation

Vestiaire non surveillé pour les groupes.

Possibilité de pique-niquer dans le parc avec votre groupe, sur réservation (pas d'abri).

Parc fermé en cas d'alerte météo.

Venir au Muséum

5, bd Vauban

89000 Auxerre

Pour en savoir plus

www.auxerre.fr

Rubrique : **Animée**

Pages : **Muséum**

SERVICE DES PUBLICS

Visite de présentation de l'exposition

Mardi 27 février à 10h

pour les animateurs qui souhaitent en savoir plus.
D'autres créneaux peuvent être proposés, contactez le Service des Publics.

Contactez le Service des Publics et les médiateurs

Le Service des Publics peut vous conseiller dans le choix d'une animation.

03 86 72 96 40

museum@auxerre.com

Après les paysages sonores...

Exposition **NÉANDERTAL L'ICAUNAIS**

15 Septembre 2018

20 Janvier 2019

DÉCOUVREZ DEUX EXPOSITIONS

LA NATURE MONTE LE SON

DANS LE MUSÉUM

LA NATURE MONTE LE SON

Venez observer la nature... avec les oreilles !

Connaissez-vous les « **paysages sonores** » ? Cette expression décrit l'ensemble des sons produits par un paysage ou un écosystème : sons du vent, des arbres mais aussi des animaux.

La nature monte le son, une expo qui va faire du bruit !



- Venez découvrir quel animal émet le bruit le plus fort
- Écoutez les ambiances sonores et devinez dans quel milieu vous vous trouvez
- Comprenez pourquoi le monde du silence ne mérite pas son nom
- Jouez à reconnaître des sons de la nature
- Découvrez pourquoi les chercheurs écoutent attentivement les animaux.

BESTIAIRE SONORE

DANS LE PARC

LE BESTIAIRE FAIT DU BRUIT

Une expo photo à écouter

Le Muséum présente une sélection de photos naturalistes de Maxime et Ludovic Jouve.



Venez découvrir mammifères, oiseaux, amphibiens pour la plupart photographiés en Bourgogne.

Sur chaque image, un QR code à flasher pour écouter l'animal.

Exposition non visible en cas d'alerte météo

LE MUSÉUM, C'EST AUSSI...

AU PREMIER ÉTAGE, TROIS SALLES D'EXPOSITION PERMANENTE

Salles PaléOdysée



- Découvrez comment se forment les fossiles ;
- Fouillez comme un paléontologue ;
- Rencontrez les collectionneurs de fossiles dont le Muséum conserve les collections ;
- Découvrez l'agence de voyage PaléOdysée : le Muséum vous propose de voyager dans le passé de notre région. Que vous aimiez les mers chaudes, la forêt tropicale ou le frisson de la toundra, le Muséum a une destination paléontologique à vous proposer !

Les « stars » du Muséum : ours des cavernes d'Arcy-sur-Cure et ichtyosaure de Coulangeron, vous attendent !

Salle Paul Bert

Paul Bert (1833-1886) fut à la fois chercheur en physiologie et homme politique.

Ses travaux scientifiques portèrent notamment sur la respiration et sur les effets des changements de pression atmosphérique (en profondeur ou en altitude) sur les organismes vivants. Il décrit l'effet Paul Bert (toxicité de l'oxygène pur) et, le premier, préconisa l'emploi de l'oxygène en altitude (par les alpinistes et surtout les aéroliers).

Ses travaux servent encore aujourd'hui en médecine.

Il fut aussi membre de sociétés savantes locales et conservateur de la collection de zoologie du Musée d'histoire naturelle d'Auxerre.

Les archives de Paul Bert sont aujourd'hui réparties entre les Archives municipales, la Bibliothèque municipale et le Muséum (fonds scientifique).

DES RESSOURCES PÉDAGOGIQUES

Animations permanentes

Quelle que soit l'exposition en cours, il est possible de bénéficier d'une animation pédagogique sur des thèmes permanents :

- énergie
- développement durable
- environnement
- biodiversité
- classification du vivant
- sols et compost.

Expositions itinérantes et malles pédagogiques

Ces expositions et malles sont disponibles sur réservation et sur présentation d'une attestation d'assurance. Le transport est à effectuer par vos soins.



Catalogue des expositions itinérantes et malles pédagogiques disponible au Muséum et sur Internet :

- sur le site d'**Alterre Bourgogne** rubrique : Outils pédagogiques
www.eedd-bourgogne.fr/
- sur le site de l'**Académie de Dijon**, SVT, rubrique ressources régionales :
www.webpublic.acdijon.fr/pedago/svt/dyn

Un projet sur la nature ou l'environnement ?

Contactez-nous pour travailler ensemble !

PARTENAIRES DES EXPOSITIONS

La nature monte le son : exposition conçue et réalisée par l'équipe du Muséum d'Auxerre.

Bestiaire sonore : exposition conçue par Maxime et Ludovic Jouve.

Assistance technique au montage

- Services Logistique, Ville d'Auxerre.

Expositions réalisées avec le soutien de la région Bourgogne-Franche-Comté.



Exposition *La nature monte le son* et sa programmation associée labellisées Effet Pasteur



Les actions du Muséum sont labellisées Famil'Yonne.



Réagissez sur les réseaux sociaux !



#auxerreeculture



Auxerreetmoi